

മെട്രോ ഇന്ത്യയിലെ ടൈറ്റാനിയം ട്രെയിനർ ടോക്സിക് അഥവാ മെട്രോ ഇന്ത്യയിലെ ടൈറ്റാനിയം ട്രെയിനർ ടോക്സിക് അഥവാ മെട്രോ ഇന്ത്യയിലെ ടൈറ്റാനിയം ട്രെയിനർ ടോക്സിക്

ഇന്ത്യയിലെ ടൈറ്റാനിയം ട്രെയിനർ ടോക്സിക് അഥവാ മെട്രോ ഇന്ത്യയിലെ ടൈറ്റാനിയം ട്രെയിനർ ടോക്സിക്



### ഇന്ത്യയിലെ ടൈറ്റാനിയം ട്രെയിനർ അഥവാ മെട്രോ ഇന്ത്യയിലെ ടൈറ്റാനിയം ട്രെയിനർ

### കോച്ച് കോർട്ടിംഗ് - 19 പോളിറ്റിക്സ് ഓഫ് ഇന്ത്യയിലെ ടൈറ്റാനിയം ട്രെയിനർ



സെമിഫൈനലിൽ ഇന്ത്യയിലെ ടൈറ്റാനിയം ട്രെയിനർ ടോക്സിക് അഥവാ മെട്രോ ഇന്ത്യയിലെ ടൈറ്റാനിയം ട്രെയിനർ ടോക്സിക്



ഇന്ത്യയിലെ ടൈറ്റാനിയം ട്രെയിനർ ടോക്സിക് അഥവാ മെട്രോ ഇന്ത്യയിലെ ടൈറ്റാനിയം ട്രെയിനർ ടോക്സിക്

ഇന്ത്യയിലെ ടൈറ്റാനിയം ട്രെയിനർ ടോക്സിക് അഥവാ മെട്രോ ഇന്ത്യയിലെ ടൈറ്റാനിയം ട്രെയിനർ ടോക്സിക്

### നവംബർ 19 ന് ഇന്ത്യയിലെ ടൈറ്റാനിയം ട്രെയിനർ ടോക്സിക്

ഇന്ത്യയിലെ ടൈറ്റാനിയം ട്രെയിനർ ടോക്സിക് അഥവാ മെട്രോ ഇന്ത്യയിലെ ടൈറ്റാനിയം ട്രെയിനർ ടോക്സിക്

### കോർട്ടിംഗ് - 19 പോളിറ്റിക്സ് ഓഫ് ഇന്ത്യയിലെ ടൈറ്റാനിയം ട്രെയിനർ

ഇന്ത്യയിലെ ടൈറ്റാനിയം ട്രെയിനർ ടോക്സിക് അഥവാ മെട്രോ ഇന്ത്യയിലെ ടൈറ്റാനിയം ട്രെയിനർ ടോക്സിക്

### ഇന്ത്യയിലെ ടൈറ്റാനിയം ട്രെയിനർ നഗൽ പ്രാഗത്യാ പാണ്ടി

ഇന്ത്യയിലെ ടൈറ്റാനിയം ട്രെയിനർ ടോക്സിക് അഥവാ മെട്രോ ഇന്ത്യയിലെ ടൈറ്റാനിയം ട്രെയിനർ ടോക്സിക്

### ബിജു കേശവൻ തോർക്കപ്പൻ ഇന്ത്യയിലെ ടൈറ്റാനിയം ട്രെയിനർ

ഇന്ത്യയിലെ ടൈറ്റാനിയം ട്രെയിനർ ടോക്സിക് അഥവാ മെട്രോ ഇന്ത്യയിലെ ടൈറ്റാനിയം ട്രെയിനർ ടോക്സിക്

### ഓൾ ഇന്ത്യയിലെ ടൈറ്റാനിയം ട്രെയിനർ ടോക്സിക്

ഇന്ത്യയിലെ ടൈറ്റാനിയം ട്രെയിനർ ടോക്സിക് അഥവാ മെട്രോ ഇന്ത്യയിലെ ടൈറ്റാനിയം ട്രെയിനർ ടോക്സിക്

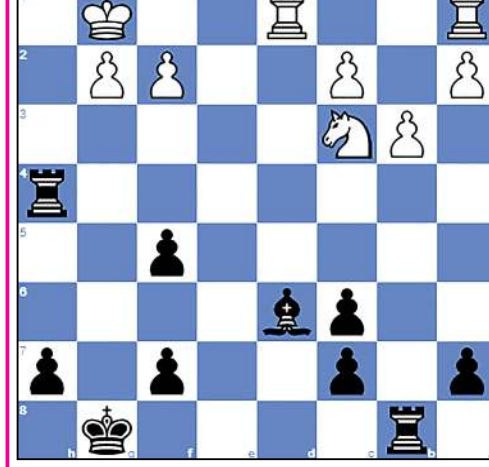
### ഇന്ത്യയിലെ ടൈറ്റാനിയം ട്രെയിനർ ടോക്സിക്

ഇന്ത്യയിലെ ടൈറ്റാനിയം ട്രെയിനർ ടോക്സിക് അഥവാ മെട്രോ ഇന്ത്യയിലെ ടൈറ്റാനിയം ട്രെയിനർ ടോക്സിക്

### ഇന്ത്യയിലെ ടൈറ്റാനിയം ട്രെയിനർ ടോക്സിക്

ഇന്ത്യയിലെ ടൈറ്റാനിയം ട്രെയിനർ ടോക്സിക് അഥവാ മെട്രോ ഇന്ത്യയിലെ ടൈറ്റാനിയം ട്രെയിനർ ടോക്സിക്

## HUEIYEN LANPAO DAILY CHESS PUZZLE



**PUZZLE NO. 101**  
 Pranavananda, V (2271) - FM Saim, Mohamed Ilias (2109)  
 23rd Abu Dhabi Masters Abu Dhabi UAE, 2016.08.28

1.e4 e5 2.Nf3 Nc6 3.d4 exd4 4.Nxd4 Nf6  
 5.Nxc6 bxc6 6.Qe2 d6 7.e5 dxe5 8.Qxe5+ Be7  
 9.Bd3 0-0 10.O-O Re8 11.Nc3 Bd6 12.Qa5 Re5  
 13.Qa4 Rh5 14.h3 Bxh3 15.Be2 Bg4 16.Bxg4 Nxd4  
 17.Qxg4 Rh4 18.Qf5 g6 19.Bg5 gxf5 20.Bxd8 Rxd8  
 21.Rfd1 Rb8 22.b3...

**QUESTION :**  
 Black to win  
**Puzzle 100 Ans. :**

55. ...h6 56. Rh7+ Kg8 57. Be6+ Kf8 58. Rf7+ Kg8  
 59. Rd7+With a discovered check by the white bishop.  
 59.Nh7 Kh8 60. Nf6 Rb7 61. Rf8+ Kg7 62. Rg8#Arabian mate  
 59.Ne4 Kh8 60. Nf6 Rb7 61. Rf8+ Kg7 62. Rg8#Arabian mate  
 59. ...Kf8 60. Nh7+ Ke8 61. Nf6+ Kf8 62. Rf7#Vukovic mate  
 56. Rh7+ Kg8 57. Be6+ Kf8 58. Rf7+ Ke8 59. Bd7+

RANK HOLDERS					SUBJECT TOPPERS					
Sl.	Name	School	Roll No.	Marks	Position					
1.	Nancy S.	Nirmalabas	10239	442	1st	English				
2.	H. Vivekanandagiri	Regular E/S	10352	432	2nd	1. M. Prithviraj (New Model P/S) 73				
3.	Lanchenbi A.	Friendship E/A	10219	431	3rd	2. Nasim Banu (Christ Jyoti) 73				
4.	I. Rituu	Sacred Heart	10273	424	4th	3. M. Shitaljit (Heritage) 72				
5.	Prithviraj M.	New Model P/S	10248	421	5th	Social Science				
6.	Pretty H.	New Model P/S	10226	419	6th	1. Nancy S. (Nirmalabas) 67				
7.	Alia M.	Nirmalabas	10246	416	7th	2. M. Prithviraj (New Model P/S) 66				
8.	Baby Ruman	Tiny Tots	10315	412	8th	3. Aliya M. (Nirmalabas) 64				
9.	T. Nurchita	Nirmalabas	10275	406	9th	Additional Subject				
10.	Pretty Kh.	Regular E/S	10212	405	10th	1. Keelina Ch. (Little Flower) 80 (Comp)				
11.	Tej Paul	St. Joseph	10296	404	11th	2. Vivekanandagiri (Regular E/S) 79 (H/Maths)				
12.	M. Shitaljit	Heritage	10277	403	12th	3. M. Prithviraj (New Model P/S) 79 (Thang-Ta)				
13.	M. Lanchenba	Donbosco CCP	10249	399	13th	4. Lanchenbi A. (Friendship E/A) 79 (Thang-Ta)				
14.	Joyshree L.	Christ Jyoti	10231	397	14th	5. Nasim Banu (Christ Jyoti) 70 (H/Sc)				
15.	Chinthianpiak	Cambridge CCP	10204	396	15th	M.L.L.				
16.	Nasim Banu	Christ Jyoti	10294	394	16th	1. Nancy S. (Nirmalabas) 78 (MAN)				
17.	Sararita Y.	Regular E/S	10286	393	17th	2. Vivekanandagiri (Regular E/S) 77 (MAN)				
18.	Peterson L.	St. Joseph	10237	393	17th	3. Keelina Ch. (Little Flower) 77 (MAN)				
19.	K. Rilasa	Nirmalabas	10253	391	18th	4. Chinthianpiak (Cambridge CCP) 76 (Paite)				
20.	SK Jagit	St. Joseph	10281	390	19th	5. Ninevie Khartu (Little Flower) 74 (AE)				
21.	Lingiel L.	Nirmalabas	10270	389	20th	Mathematics				
22.	Th. Chandrika	Nirmalabas	10265	388	21st	1. Nancy S. (Nirmalabas) 80				
23.	P. Sananth	Little Flower	10297	385	22nd	2. Lanchenbi A. (Friendship E/A) 80				
24.	Th. Suranjit	Triveni P/S	10292	383	23rd	3. Yaisana M. (Little Flower) 80				
25.	Dhakeshwor S.	St. Joseph	10218	381	24th	Science				
26.	Michelle T.	Tiny Tots	10242	380	25th	1. Pretty H. (New Model P/S) 73				
1st Division (in order of merit) 10317, 10203, 10267, 10227, 10240, 10217, 10300, 10340, 10247, 10285, 10225, 10287, 10314, 10243, 10234, 10213, 10320, 10283, 10269, 10276, 10224, 10286, 10271, 10202, 10250, 10257, 10282, 10241, 10321, 10256, 10222, 10251, 10281, 10322, 10326, 10220, 10329, 10208						For Inquiry of Marks Scored please send name & roll number through Whatsapp				
Contact Nos. 8732022342 / 7628946313										