

নতুনশিঙী অখরষা কথনল : - নতুন ফাল

পুন্ডিনা মরুওইরিবদি মশুন লৈনা শিঙবদুনি, বয়াম সুইনা পুন্ডিনা হুইবদু নঙে। - শিঙ নং হুই

পোংলুম

জন-জুলাই কংলপাক ইমগী মৌলুগী পিরাং হৌরকপা থা, লৈঙক্লি ইংই উমখৈগী লাল ইকোনোমিক ব্লোকেড জেনরেল ষ্ট্রাইক গুসিদি উশিন ওইহৌরে কোরোনানা।

“চেলে চোশি থরায় হিনবা কিংজয়ে কিংজয়ে য়ায়া কিংজয়ে।” কিংবসু মহানি য়েইনংবসু মতাম’মা “করিগীনা চেলেই মথোং মরম খঙননা?”

মতৈ চনু

আদু, রাখল পীকথবা যাদে যৌনা লৈতবা যাদে কোরোনানী লাক্বেসিদা অমখিরাবা মহিকসিবু মায়খীবা পীরল্লাগা লানঙম ফীরালা পায়রবা লগী ওইনা।

কোভিডকী চৈথেং

পিকশিলকই রাখলশে অসুয়া অসুম ঐসে, মীয়ান্না ইহুইক্কা হুইনা য়েইবিরবা মীওই অমনি হায়না খল্লাবা মীংকুপ্তা

পুয়াম অচৌ

রাখলশে চাওথোকপা ওমহুই মইশাপ্তম পাদল যৌনা পুফসু মাঙথিবপ্তমে



শিঙেল লৈনম চাওথিব ও পোকরবসু পলেয়া



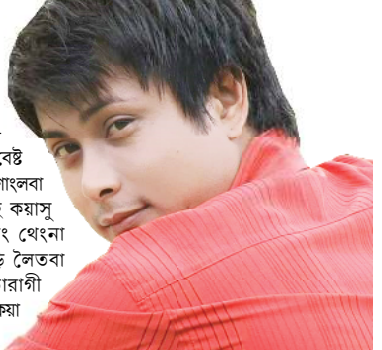
শিঙেল লৈনম চাওথিব ও পোকরবসু পলেয়া

ওইবতা নঙনা মণিপূরী ফিল্মগী মশক নাইবা আটিষ্ট অসুননি। য়ুয়াম অরনগী হৌরকফমদি লাংমদোং মমাং লৈকায়দগীনি, হৌজিক্কা লাংথালদা লৈরে।

ওইহাকী ওইনা মীয়ান্না পান্নরক্লে হায়দুনা পোংথোক চাওথোকবদি তুং কোইনা চংপা রাগনি

লোকফেং তোঁবা মায়থোঙগী মরমদা

য়ুয়াম অরন, শক্কাইরবা আটিষ্ট



কুমজা ২০০৫দগী হৌনা লীলাগী ফন্থাঙনা তোঙান-তোঙানবা ষ্টেট এৱার্ড অমদি বেষ্ট এট্টর কয়ারক অত্রা।

লৈবাকী যৌগল তোঁবা হায়বসি অচৌবা থবক অমদি শিঙথানিংওই ওইবা থবক তোঁবা অদুখঙনি হায়বদি লানবা যাই। লগীদী মতাইদা অহল ওইরিবি অমনা মহাকী লুইবা পোংথোক অদু থাঙ্গনবা হোংননবা মতেং পাংলিবা মীওই, পিক্কা লমহানরবা অঙাং অমবু য়ুম ফাওবা পুবিদানা মমা-মপাদা খুংশিন্নর মীওই, লগীদী তারান্না পোংথোক অমা মপু ফাওবা যৌহনবা হোংনরিবা মীওই অমদি রাৱবা-চোকথরবা,

কুমজা ২০০৫দগী হৌনা লীলাগী ফন্থাঙনা তোঙান-তোঙানবা ষ্টেট এৱার্ড অমদি বেষ্ট এট্টর কয়ারক অত্রা। আট্টী শালংবা খোঙচং অসিদা অরা-নুংওই কয়াসু থেংনরকখিবা নঙে। অহিং থেংনা লিলা লোইরবা মতুংদা গাডি লৈতবা মরম্না লিলা লোইশঙদগী ভাৱগী য়ুম ফাওবা মথোংনা হনখিবা কয়ামসু য়াওখিবা নঙে। য়ুমগী ইমুং-মনুংনা য়েচেল্লি অমদি ফিজিকেল্লি সপোট মপুং ফানা তৌদুনা লাকখি।

ওইবতা নঙনা মণিপূরী ফিল্মগী মশক নাইবা আটিষ্ট অসুননি। য়ুয়াম অরনগী হৌরকফমদি লাংমদোং মমাং লৈকায়দগীনি, হৌজিক্কা লাংথালদা লৈরে। মহাকী অপোকপগী মীংনা য়ুয়াম বিহারি অমদি অপোকপগীনা লৈখিবি য়ুয়াম ওংবি ইবেচৌবি কোই।

কুমজা ২০০৫দগী হৌনা লীলাগী ফন্থাঙনা তোঙান-তোঙানবা ষ্টেট এৱার্ড অমদি বেষ্ট এট্টর কয়ারক অত্রা। আট্টী শালংবা খোঙচং অসিদা অরা-নুংওই কয়াসু থেংনরকখিবা নঙে। অহিং থেংনা লিলা লোইরবা মতুংদা গাডি লৈতবা মরম্না লিলা লোইশঙদগী ভাৱগী য়ুম ফাওবা মথোংনা হনখিবা কয়ামসু য়াওখিবা নঙে। য়ুমগী ইমুং-মনুংনা য়েচেল্লি অমদি ফিজিকেল্লি সপোট মপুং ফানা তৌদুনা লাকখি।

কুমজা ২০০৫দগী হৌনা লীলাগী ফন্থাঙনা তোঙান-তোঙানবা ষ্টেট এৱার্ড অমদি বেষ্ট এট্টর কয়ারক অত্রা। আট্টী শালংবা খোঙচং অসিদা অরা-নুংওই কয়াসু থেংনরকখিবা নঙে। অহিং থেংনা লিলা লোইরবা মতুংদা গাডি লৈতবা মরম্না লিলা লোইশঙদগী ভাৱগী য়ুম ফাওবা মথোংনা হনখিবা কয়ামসু য়াওখিবা নঙে। য়ুমগী ইমুং-মনুংনা য়েচেল্লি অমদি ফিজিকেল্লি সপোট মপুং ফানা তৌদুনা লাকখি।

আটিষ্ট অমা ওইনা ফিজিকেল্লি ফিট ওইনা লৈনবা য়ায়া কয়া হোংনবা চঙবনা ময়ই কাবা চিজ্জাক অমত্ৰা শীজিন্নদনবা হোংনদনসু লাকখি। হৌরক্কা মীৱোলেশিংনা য়াৱিবমই মানা-মানা পান্না চঙলিবা লগীশিং অদুনা য়ায়া ফলনা তল্লাগা চঙহয়িং। ওইহাকী পংয়ানা য়াই হায়না অদুক চংগুং মতম শাংনা চংপা রাগনি অমদি চংপা ওয়েই।

হুইয়েন লানপাউ পল্লিক ওপিনিয়ন

মীয়ান্না করি হায়রি, করি গান্নি

ভেক্ট্রিন কাপথোকপনা অহমশুবা বেবতগী ঙাকথোকপদা অচৌবা মতেং ওইগনি মীওইগী হকচাংদা মহিকশিংনা চঙলক্কা লগী অসুকী মডিক য়ামত্রে। খুদম খরং হায়জরবদা লৈপাক-লৈহাওদা লৈবা মহিক খোঙনা নেংলুবা মতমদা ইয়ায় লায়না হকচাংদা চঙথিবসু য়াই, চামদবা মনা-মশিং চারবদগী, অমাংথোংদা, ঈশিং মরীদা, মীংতা অমদি নাতেওনা চঙথিবসু য়াই।

পি এম এ ৱাই (জি)গী মখাদা য়ুম শানবদা থবক মপুং ফানা লৈঙক্কা পায়খংপাঁয়

ঙসি ঙসিমক কোভিড-১৯না ৱাৱবা তাল্লা অসিদা প্রধান মন্ত্ৰি অৱাস যোজনা গ্রামিন (পি এম এ ৱাই-জি)গী মখাদা কুমজা ২০২০গী ওক্টোবর থাদনী বেনিফিসরি কয়াদা য়ুম শানবদগীমক অহানবা ইন্সট্রুমেন্ট পীদুনা য়ুম শাবা হৌখি।

ঙসিগী রাশি ফল

Table with 2 columns: Sign (e.g., Aries, Taurus) and Description of the day's fortune in Assamese.

অদোমগী চাকখুম ফদীদা

বেষ্টরিয়ানা পীক থনা য়াওৱস্বা য়াই

অনৌবা ষ্ট্ৰিড অমগী মতুংইয়া য়ুমগী চাকখুমদা কোল-লীক তৈথোকপা থল্লিবা ফদীশিং অসি ফুদ পোইজনিং অমদি অতৈ চিঞ্জাক্তী পোকপা লায়না কয়া থোকহনবা গুহা বেষ্টরিয়ামিংনা পীক থনা য়াওই হায়রি।

অদোমগী মরুওইবা ওপিনিয়ন ৯৭৭৪৮০০১৪৫ নংত্ৰাগা hueiyen_lanpao@rediffmail.com/hueiyen_lanpao@yahoo.co.in দা থাৱিকউ।

যৌনি পোংলমশিং অসি ইশানা নীংজবা লাইদা কংপীযু মহয় ফংগনি।

আইফল অসি ৱিলাইএবল সোর্সেট য়ুংফুং ওইগা গ়োঙবনি, অদু মসিনা মেডিকেল প্রোফেসনলশিঙী পাউতাকী মহং শিৱা হোংনবদি নঙে