

হুইয়েন লানপাউ
মুম্বাই, মার্চ ১৩, ২০২৪, ইম্ফাল
৪৭শুবা চইী, ৩৪১শুবা মশীং

পোইনুদা শিদকো-মণিপুর
নরাইবক থীখ্বেদকো নঙসে

মণিপুর নিংখৌ পাল্লকখিবা লৈবাকি। কুমজা ১৮ ১৯দগী ১৮২৬ ফাওবা চইী ৭ অরানী মখুংতা খুঙাক্লে...
মণিপুর নিংখৌ পাল্লকখিবা লৈবাকি। কুমজা ১৮ ১৯দগী ১৮২৬ ফাওবা চইী ৭ অরানী মখুংতা খুঙাক্লে...

হাংসিবু খাবল চোঙখিবা অহলৈশিংদা হংবদা মরম অমসুং মতিক চাদ্রা? ইনি দয়াগী ফিবামুংদা মণিপুর তিনশিল্পমদাইনা ফিরিসি লদৌ হৈবা বৃটিশকা মতম শাংনা...
হাংসিবু খাবল চোঙখিবা অহলৈশিংদা হংবদা মরম অমসুং মতিক চাদ্রা? ইনি দয়াগী ফিবামুংদা...

স্টেচুয়াল স্টেচুয়াল স্টেচুয়াল

স্টেচুয়াল স্টেচুয়াল স্টেচুয়াল স্টেচুয়াল স্টেচুয়াল স্টেচুয়াল স্টেচুয়াল স্টেচুয়াল স্টেচুয়াল স্টেচুয়াল...
স্টেচুয়াল স্টেচুয়াল স্টেচুয়াল স্টেচুয়াল স্টেচুয়াল স্টেচুয়াল স্টেচুয়াল স্টেচুয়াল স্টেচুয়াল স্টেচুয়াল...

পুন্সি চুপ্তগী ওইনা থাগী খোঙ্কাপ লাকহন্নবগী পান্বে - মসিগী অমাঙ-অতোং

থাগী খোঙ্কাপকা মরী লেননা নুপীশিংগী মশা-মশাগী ওইবা অনীংবা-অপান্বেশিংদা খেংবংশিং লৈ : নুপী খরনা থাগী খোঙ্কাপ অমসুং মীরোঙ্কাপকা যাবগী অকিবদগী মনীং ত্সা ত্সা হিংজবা পাশী; অদুগা কনাগুস্তী নুপীশিংনা হোটেলশিং (খুংম ওইনা, হকচাং শাগংপা, হমাং কাংবা, খেইরাং-খেইশাওনরবগুস্তা) অমসুং অতৈ-অতোপ্লা সিম্পটমশিংগা মায়োক্তুনা হিংবা পামদে।

সাইনকী খোঙচং কুঞ্জো নাওরেম

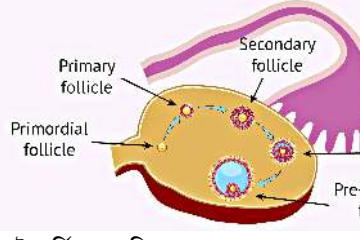


কুটলুক ওক্তে

থাগী খোঙ্কাপ্পু খেংখহন্নুনা অঙং নাউপুবগী ছাঁসি শাংদোকহনবা য়াগদ্রা, অদুগা ইন্টেলজেন (সেঙ্গ হোরমোন) গী চাংনা খঙতা তারকপদগী ওইরকপা য়া বা হকশেলগী নুংঙাইতবশিং অমসুং হৈনীংদবা সিম্পটমশিংগী মাঙজেননা...
থাগী খোঙ্কাপ্পু খেংখহন্নুনা অঙং নাউপুবগী ছাঁসি শাংদোকহনবা য়াগদ্রা, অদুগা ইন্টেলজেন...

থৌওং অমগী মতেনা মাইনস ১৯৫ দিষ্টী সেলসিয়সকী চাংনা ঙ্ংহন্নুনা ফমজিলহন্নবা অমসুং মখুম চেংনা খুঙুনা পাত্ৰশিঙা লিশিদ্দুনা থাশী। অসুগা লিশিদ্দুনা ওভরিয়ন টিসুশিংদু কোমখংদা শীজিমায়া য়াই।

অমসুং মাইনস ১৯৫ দিষ্টী সেলসিয়সকী চাংনা ঙ্ংহন্নুনা ফমজিলহন্নবা অমসুং মখুম চেংনা খুঙুনা পাত্ৰশিঙা লিশিদ্দুনা থাশী। অসুগা লিশিদ্দুনা ওভরিয়ন টিসুশিংদু কোমখংদা শীজিমায়া য়াই।
মতম খরা লৈরগা হায়বদি চইী কয়গী মতুংনা সজ ন'অদুনা লাপ্রোফোপিগী মতেনা নংত্রগা ওক্তোনা পুথোকখিবা পাস্ট্ৰেদ শীজিদ্দুনা ফমজিলহন্নবা টিসুশিংদু অমুক হুয়া অনাবা মীদুনা হাপচিল্লি।



প্ৰাইমোর্দিঅল ফোলিকুল য়াওনা তোঙান-তোঙানবা ফোলিকুলশিং

অমসুং কাৰ্দিওভাঙ্কলর দিজিজ, ডিমেলিয়া, রোটিনাগী লায়নাশিং, ডিপ্ৰেসন অমসুং শৰু মাঙশিল্পকপা য়াওনা, মখেয়াদ লায়নাশিংনা নাহল্লকপগী চাং নোমী। অতোপ্লা অমরোমদনা, মীরোনাও গুস্তী চইী মতাসি কনাগুস্তী নুপী খরনদি ঙনখংনা লেইশিনবি।

ইমাগীদি ইবুংঙো সাহেবকীদি পুজারি

- রানাপ্রতাপ ঘুমাম -

খা নোংপোক এয়াসিগী লমদমদা লৈবা মণিপুর মতম অমগী মনীং মখা ত্সা কনাগীসু মখা পোন্দনা মশাগী নাং, হৈন লোনচং ওক্তো লৈঙাক খৌদাং লৌজুনা লৈরহা, হিংল্লা, পাল্লহা মণিপুরনি।

এসেমল্লি ১৯৪৮ হায়দুনা ময়ক শেংনা লৈরবা মতমনি। মতম অদু ইন্দিয়গী ওইনদি নিংখৌ পানবা লৈবাক মচা-মচা কয়া পুনশিমায়া ইন্দিয়গী লুচিবা কয়ানা অহিং-নুংখিল খঙদনা কেইচেনে সেনবা মতম।

মীতৈগী পুয়া 'নিঙুখৌলোল লমপুপা' (নিংখৌরোল লম্বুবা) - (১২১)

(পুয়াগী অরিবা ময়েক্তগী বাংলা ময়েক্তা চনম হেমচন্দ্রনা লায়খোকা ইথোকপা অসি মীতৈ ময়েক্তসু নুমিং খুদিংগী লমাই অসিদা ইথোকুনা ফোঙজরগনি।)
য়াংলৈ তাওবা ছুইখোমবা। লেইলৌগে লাকপফা। অদু ওইরবসু তাওবা ছুইচা ছুইচা পোকতরিয়ে।

মাইটাইং য়াংগে 'এথিও'টম টময়্যো' (এথিও'টম টমচুচ) - (৫৪৫)

এথিও'টম টমচুচ ময়ক শেংনা লৈরবা মতমনি। মতম অদু ইন্দিয়গী ওইনদি নিংখৌ পানবা লৈবাক মচা-মচা কয়া পুনশিমায়া ইন্দিয়গী লুচিবা কয়ানা অহিং-নুংখিল খঙদনা কেইচেনে সেনবা মতম।