

মালেমদা কাওরতা কোমেডিয়ান, চাৰ্লি চাপ্লিনগী মতমদা খঙজিনতা য়াৰা খৰা



Eric Campbell and Chaplin Pearl Gilman Driver Torachi Kono

চাৰ্লিগী দ্ৰাইভৰ Kono ফিল্মদা মশক অমুজ্ঞে উৎসি। মদু The Immigrant নত্বদনি। ফিল্মদুগী লেইশিল্লকপদা Edna কনবা হোংনবদা চাৰ্লি হাৰাল্ভা শাখি। জ্ঞান মাঙলবা চাৰ্লি Edna গী দ্ৰাইভৰ শাৰিৰা Kono না কাৰনা হাপুনা পূৰ্ণা Edna গী য়ুদা লায়কনবা উৎসি। মদুনা Kono মশক উবা ফ্ৰাই।

ফিল্মদু উৎল্ৰবা মতমদা Kono ব্ মাগী নুপীনা শাউখি। মরমদি মীনা ইকাৰুয়ল্লিৰা জপানীজ শাগৈ অমগী মচানা ফিল্ম অমদা দ্ৰাইভৰ শাবদু লেপ্ৰা হাংলি হাখি।

The Adventurer ফিল্ম অদুনা চাৰ্লিগী লত্ৰা ওইনা কুল্লম্বা Eric Campbell গী অৰোইবা ফিল্মনি। মাগী লাইবক থীবা মতাংসু ওইখি। ১৯১৭কী জুলাই ৯দুদা মাগী নুপী শিখি। পোংলেইকী চংপদনা Campbell অমসুং মচানুপী Una কাৰ এঞ্জিলেট নংখি।

ইকুই কুইদনা মমানবশিংনা শীন্দুনা Campbell অসি Pearl Gilman কেঁবি অমগা খঙনহুদনা থুনা লুহোংখি। অদুৰ দিসেহুদনা অমুক কায়নিখি। অদুগী মতুংনা Campbell দু লৈশাৰি ২গা মাগী কাৰনা য়াঙনা থৌদুনা কোয়বা চংপদা অতোপ্লা গাড়ী অমগা থেঙহুইনিখি। মদুনা মহাক শিখি। মশাগী চহী ৩৭ত।

মতমসিদা চাৰ্লিদি পাউচেন্দা খাগংনরকখি। মদুনা ইৰকখি - "চাৰ্লিদি Studio দগী হেক হনখিবাগা লেপ্ৰা লৈতে, মাগী ভাইওলিন্দু খোংদুনা শান্নিখি। মদি খোংবা হৈবদা নভে, Music Composer অফবা অমসুনি। মদি ফাগী পূৰা জোকৰ অমা ওইনা পুলি লেনবদু পামদে। মহাক অতৈ লমদসু মিং থননা পাল্লি। মদি আশা হাংবা মিশকনি। মশানসু হায়, "The field is large, and there are opportunities everywhere for the young man of today. But he must work if he expects to climb to the top."

চাৰ্লি নুমেং খুদিংগী অয়ুক পুং ৬.৩০দনী থবক হেই। অদুগা নুমেদাং পুং ১০.৩০ ফাওবা। অদুগী মতিক মাসু Mutual film Corporation দগী ডোজ্ৰ চহীদা ৬,৭০,০০০ ফংবগী মত্ৰা অতৈদগী কয়ামসু ফংলিৰনি। মহাক ফজনা লেৰে, শেং-চাৰে, মীনাই লেৰে, গাড়ী কয় লেৰে, দ্ৰাইভৰসু, সেক্ৰেটাৰিসু। অদুৰ মহাক নাপল য়াওদে, শান্তি ওইনা ঈংনা চিৰু লৈজে।

মহাক অয়ুক পুং ৬.৩০দা হেইগংপগা বাথৰুম চঙগনি, মকেই মশম ককহনগনি, পুং অমুক পাউচে পাগনি। অদুগী মাগী খুজিন খুয়া ককহনগনি।

Studio দদি চাৰ্লি ফত্ৰবা হৈক্ৰবা মীনি, মানা তাকসু তাকনি অদুগা মশাসু কুগনি। হিৰম খুদিংমক মানা দিৰেজ্ঞন পীগনি। Light-effect ফাওবা মানা তাকই। মরম শুৰবা মতমদা মাগী আৰ্শ্টিশিং কৌশিদুনা Rehearsal হেইগনি। মহাক Studio দা পুং ৮/১০ ফাওবা থবক শই।

চাৰ্লিগী Studio গী থবক অয়াদনা নুখিল পুং ৪দা লেইশিল্লি। অদুগা মহাকী ওফিস কাদা চঙগগা হুয়েংগী Routine য়াংথোক্ৰমী। অদুগী গুইহাক অমুক মাগী ষ্টিদিও মেনেজৰগা নংত্ৰগা মৰুপ অমগা কাৰনা কোয়ফগনি। অৰোইবদা মাগী লেফম Los Angeles Athletic Club তা চঙখিনি, অদুগা খঙন-চামবগা গুইহাক মপাদা বারী শাগনি অদুগা নুমেদাংইহী পাউচে পাগনি।

নুমেদাংগী হেক চাক তোকপগা মাগী জিমগী ফিজং শেংচিনগনি। অদুগা ক্লব অদুগী gymnasium অদুনা পুং ১দি হকচং শাজেল তৌগনি। অদুগা ঈক্ৰজবা পুত্ৰিদি চাঙথখিনি। অদুগী মতুংদি গুইহাক মগ্ৰোদা লাকপা চিঠি ময়াম পাউখুম পীনাবা হোংনগনি। মগ্ৰোদা অঙাং অহল খায়দে, Australia দগী নুপামাচা অমগী চিঠি নংত্ৰগা স্কোটলেদদগী নুপীমাচা অমগী চিঠিফাও পাউখুম পীখি। মাগী ফোটে তাখিৰকউ হায়ৰফাও থাখি।

চাৰ্লি চুৰ্চট থভে, য়ুসু থভে। লাইনদি য়াৰোই মাগী পুলিদা চুৰ্চট অমুজ্ঞেদি থকখি হায়। মহাক লেন টেনিস শান্না য়াৰা হৈ। অদুগা জগোয় শাবসু য়াৰা হৈ। মইমখাংদা গোল্ফ ফাওবা শান্না তমখি। অদুৰ মাগী হেক পামজবা হায়ৰবদি ভাইওলিন খোংবনি।

মহাক লাইবক য়াৰা পাব মীদি নভে, অদুৰ Shakespeare গী লাইবকি মকোক্তগী লেইকফাও পাত্ৰে। মানা পামজবদি শৈৰেংনি।

চাৰ্লিগী Edna গা মৰী লেনববসু হেইজ্ৰদে। মানা এথলেটিক ক্লবতা লে, অদুগা এদনানা Engstrom Hotel দা লৈ। চাৰ্লি চামিই অয়াদনা। অয়ুক খুদিং চাৰ্লিনা Walking চংপদা এদনগী হোটেল মমাঙদা গাড়ী খেই। অদুগা মাৰু ষ্টিদিও পূৰকই।

এদনগা লোয়নাখিবা গুইলিওইগী পুলিদু মানা খক কাউৰা গুমেদে হায়। মরমদি এদনানা নহা ওইববসু মাৰু থৌনা য়াৰা হাপখি। মানা হেক ফিল্মগী কেমেৰা মমাঙ থোক্ৰমদি খুদিং এদনানা লোমা হায়ৰকখি, "Go on, Be Cute!"

বুটি দাইৰিজ - মেক অপ

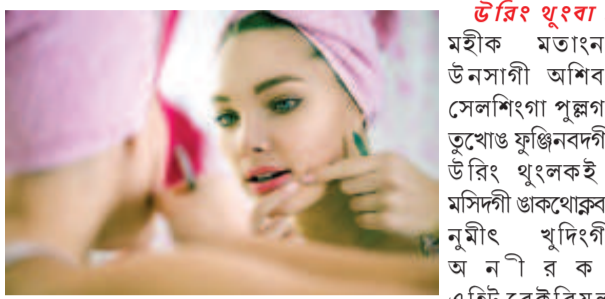
শক-চু মাঙ হুয়কপগী মরমশিং, ফহুয়বা পাউশু খৰা

মী খুদিংমক অমগা অমগা উনসা মখল মাদ্দবা মরম্ৰা চপ মায়বা থৌৰাং অমখক লৌখংলগা লেইনমত্ৰা কাৰনা ফংগনি হায়বা কৰিসু লৈতে। শক ফজহুয়বনি, উনসা তিংনবনি অমসুং কু জৌথোকহুয়বনি হায়বগী মতাংদা তোঙান তোঙানবা অয়ুবেদিক, এলোপেথিক অমদি অতৈ মখল কয়গী পোথোকশিং লেপুনা পুথোক্ৰক্ৰি। অদুমা ওইনমক ইশা ইশাগী তোপ তোপা খুদোংচাদবশিং খঙদোক্তা হৌৰকফম মক থিদোক্ত্ৰিবমখৈদ ফনা য়াৰা য়েকশিন-তৈশিল্লবসু থোইনা কাৰনা ফংলোই।

অয়াহা মতমদা মীয়াহা কস্মন ওইনা মায়োক্ৰবা খুদোংচাদবশিং অমসুং মদুদগী গুৰুথোক্ৰবা পাউশু খৰা খঙমিগাসি :-



টাইফ্লি: লেপুনা চংথবা মইশাগী ওইবা থৌওং অমনা উনসাদা য়াওজবা মৌচৰগী খল কায়হুদনা থশ্মী। মরম অমা নত্ৰগা অমনা হায়ৰিবা থৌওং অদুনা অকায়বা পীৰবা মতমদা মৌচৰগী খল কায়থৰকপদগী উনসা ইকং কংশিল্লকই। খুদোংচাদবা অসি



উৰিং থংবা: মইহী মতাংনা উনসাগী অশিবা সেলশিংগা পুঞ্জগা তুখোঙ ফুজিনবদগী উৰিং থংলকই। মসিদগী গুৰুথোক্ৰবা নুমীং খুদিংগী এ নী র ক এ ষ্টি বৈ ষ্টি রিয় ল

নত্ৰগা এন্টি ব্লেমিস ক্লিঞ্জৰ শীজিমৰবা মতুংদা নন-কোমেদোজেনিক মৌচৰাইজৰ অমা তৈগদনি।

পয়াদাল পোকথায়বা: ময়াক কনবা কেমিকেল তোয়না শীজিমবা নত্ৰগনা অতৈ অতোপ্লা মরম খৰদগী শমদোল পোকখায়ৰকই। মসিদগী গুৰুথোক্ৰবা, ফহুয়বগী পাউশু ওইনা শেপ্পু লুজবা খুদিংগী অফবা মখলগী কন্দিসনৰ অমা শীজিমবা কাউৰেইবনি।

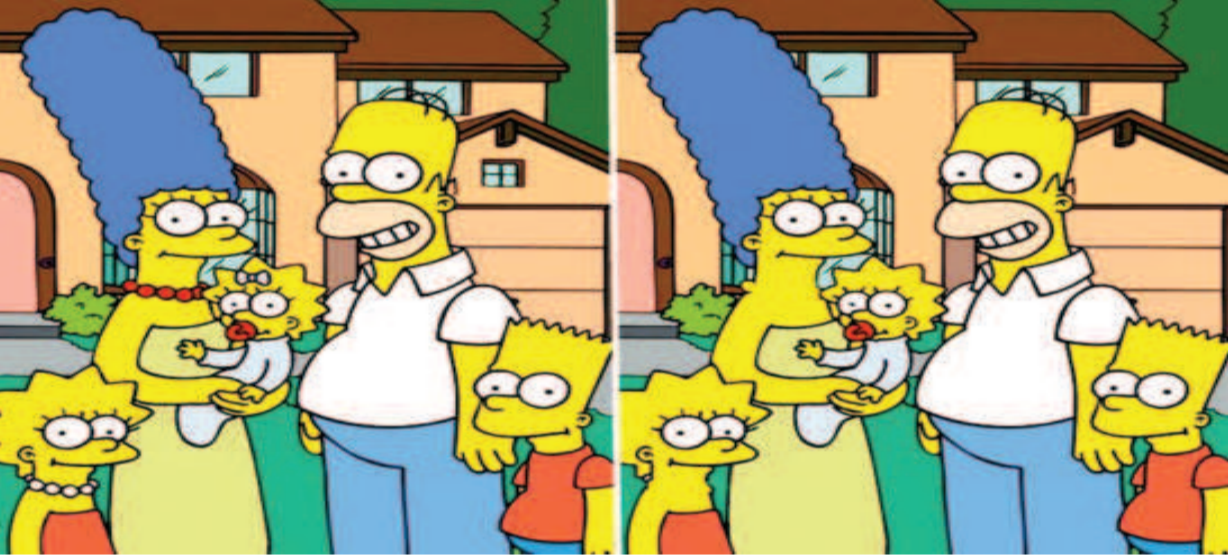


ওইহুয়কপগী মরুওইবা মরমশিংদি অকোয়বগী ঈশিং নুংশিং, চহী য়ামশিল্লকপগী মতুংইনা ওইৰকপা হকচাংগী অহোংবা, ময়াক কনবা কেমিকেলশিং য়াওবা সাপোন শীজিমবা অমসুং লায়না মখল খৰনি। মসিদগী ক্ৰেপ্ৰা ইচম-চপ্পা পাউশুদি ময়াক খৰা চপ্পা ক্লিঞ্জৰ অমা শীজিমবা অমসুং অফবা মখলগী মৌচৰাইজৰ নত্ৰগা লোন অমা নোংমদা অনীৰক তেনি।

চীৰবাল কাৰবা: হকচাংগী অতৈ মফমশিংগা য়েংনবদা চীনবালগী মথক ইথং থংবা উনসাগী কুয়োম অসি পায়। মরম অদুনা অয়াহা মতমদা ইকং কংশিল্লকই। নিংথমখাগী মতমদা অমুক হোমা উনসা কংশিল্লতুনা চীনবাল কায়ৰকই। মসিদগী কোকহুয়বা কাউশুদি সনস্কিন য়াওবা মৌচৰাইজৰ অমা অয়াহা মতমদা ইশাগা লোয়নগদনি অমসুং গুইহাক গুইহাক কাৰয়গা চীনবালদা তৈশিনগদনি।

হুমাং কা হোমা থোকপা: হুমাং থোকপা হায়বসি হকচাংবু ঈংনা থল্ল বগীদমক তঙাইফদবা থৌওং অমনি। মসিদা মরুওইনা গ্লান্দ অনীনা মথৌ

মাল্ৰেং হুয়কপগী টেক ডাৰ্শিংগা জংখুচ য়াউশাং



Title : SWACHH BHARAT

Onia Kongsam
Class :VII, Sec., Roll: Jawahar Navodaya Vidyalaya, I/E
ডাঃপুৰী হুইয়ান
মুৰ্গে চাৰ্ভিত
মুৰ্গে চাৰ্ভিত, ওয়াং, ঈংন
মুৰ্গে চাৰ্ভিত হুইয়ান হুইয়ান, ঈংন, ওয়াং

Title : SWACHH BHARAT

Moirangthem Urmani
Class :VII, Sec., Roll: Kendriya Bidyalaya No.1 Lamphel
মুৰ্গে চাৰ্ভিত
মুৰ্গে চাৰ্ভিত, ওয়াং, ঈংন
মুৰ্গে চাৰ্ভিত হুইয়ান হুইয়ান, ঈংন, ওয়াং

Title : TRAFFIC RULE (হুইয়ান হুইয়ান)

Ribirthson Maibam
Class :VII, Sec. A, Roll: Kendriya Bidyalaya No.1 Lamphel
মুৰ্গে চাৰ্ভিত
মুৰ্গে চাৰ্ভিত, ওয়াং, ঈংন
মুৰ্গে চাৰ্ভিত হুইয়ান হুইয়ান, ঈংন, ওয়াং

Title : SWACHH BHARAT

Juliana Thoidingjam
Class :VI, Sec., Roll: Kendriya Bidyalaya No.1 Lamphel
মুৰ্গে চাৰ্ভিত
মুৰ্গে চাৰ্ভিত, ওয়াং, ঈংন
মুৰ্গে চাৰ্ভিত হুইয়ান হুইয়ান, ঈংন, ওয়াং

নহাক কৰি খঙলে/ অঙকপনা থল্লবা মীওইবগী হকচাং

- চাৰ্লস দিককনা অয়াহা মতদা অৰাং লোমদা ওজগা লাইবক ইৰশ্মী।
- য়ুনাইটেদ ষ্টেটসতা ইংলিশ গাঙনবদগীদি চাইনাদা ইংলিশ গাঙনবদা মশিং য়াৰা হেল্লি।
- কোকা-কোলা পুথোকখিবা অহানবা চহীদা শুপুগী বোটল ২৫ দগী হোমা য়োনবা গুমখিদে।
- কুমজা ১৮৮০ গী অদুৰাইদা কোকেন অসি খনাউ নাবা, কোক চীকপা, লোক থংবা অমদি তুহা য়াদবগী হীদাক ওইনা শীজিমৰশ্মী।
- শা খুদিংমক লেইনা চোংবা গুশ্মী। চোংবা গুমদবা শা অমঙ হায়বা তারবদি শামুনি।
- চিলিগী অটাকামা দেজটতা গুসি ফাওবা নোং চুৰগী বেকোৰ্দ লৈত্ৰি।
- এরোপ্লেন পুথোক্ৰমা রাইট মচিন মনাওগী অহানবা প্লেন অদুদগীদি হৌজিক শীজিমৰিবা বোয়িং ৭৪৭ গী মশা নাশ্মনা শাংবা হেল্লি।
- মালেমদা লেইৰিবা অপুনবা মিশিংগা য়েংগী অপুনবা মশিংগা হাইৰপ মাইমে।
- সমুদ্রদা লেবা শাৰ্কশিং অসি চহী ১০০ হোমা পুলিবা য়াওই।
- কাঙনা অতৈ অতোপ্লা মচুশিংদগীদি হৌগোক মচুচুনা হোমা পাম্মী। মরম অদুনা অয়াহা মতমদা হৌগোক মচু ত্ৰা পাইশিল্লি।
- কংগাৰুশিং মনিং হুমা চংপা গুমেদে।
- মালেমগী লেবাক অয়াহুদা হৌজিকথবক ফংবদগী অৰাবা মায়োক্ৰবা অৰবসু এদোৰা হায়ৰিবা লেবাক অসিদদি থবক ফংবদা মীওই অমজু লৈতে।
- নুমেং খুদিংগী অমেরিকা মচাশিংনা হুদোক্ৰিবা এলুমিনিয়ামশিং অসি থা অহম পুনশিনবা তারবদি হৌজিক হৌজিক য়ু এসতা শীজিমৰিবা কমৰ্শিয়ল প্লেন মশিং অসিগা চপ মায়বা অতোপ্লা প্লেনশিং শাবা কোয়গনি।
- য়ু এসকী ফুদ চেইন মেকদোনাল্ডসনা মখোয়গী চানবা পোংলমশিং তোয়না লেইৰিবা মিশিংবু "হেভি য়ুজৰশিং" কৌই।
- চাংচংকী ওইনা মখোয়গী পুলিগী থা ৬ তি বেদ লাইটনা গ্লীন লাইট হুয়কপা গুইবদা লেনখি।
- টেলিভিজন য়েংবদগী তুহুনা হোমা কেলোৰি বৰ্ন তৌই।
- প্লানেট অসিদা লেইৰিবা মী মশিংদগী নহাকী উনশাদা লেইৰিবা (হিংলিবা) থৰায় পানবশিংগী (লাইফোৰ্মস) মশিংনা হেল্লি।
- কুমজা ১৩৮৬ তা হুয়কপা ওক অমা অঙাং অমা হাংপগীদমত্ৰা মীয়াম মমাঙদা মঙক্তা থৌৰি থুদনা (পল্লিক হেইং) হাংখি।
- মালেমসিদা লেইৰিবা মপুং মৰৈ ফাৰবা মীওই মঙা খুদিংগী মীওই অমনা এলিএনশিংনা ঐখোয়গী প্লানেটসিদা মী শাৰগা মীয়াম মরজা লোতুনা লৈ হায়না খাজনে।
- ঐখোয়না অতিয়াদা উবা ফংবা লৈচিন-নোংফাই অমগী অক্ৰম্বা অসি পাউদ মিলিয়ন অমা হেল্লি।
- ১৫সুবা য়ু এস প্রসিডেণ্ট জেমস বুচনাননা মীনাইশিংবু মশাগী শেল পুথোক্ৰনা লেপুনা লৈৰশ্মী। মীনাই ওইববদগী ক্লী ওইববদগীদমত্ৰা মহাক্ৰা মীনাইশিংবু গুইববদগী লৈখিবনি।
- নোদন অমেরিকাদা ফংবা কোইয়োতি হায়ৰিবা শা মখল অসি ফুট অমা থাৰা উনগী মখাদা উচি অমনা চংপা / লেঙবগী মখোল তাৰা গুমই।
- মৌগী চাং পোকখায়বদা মনুংদগী কামথোক্ৰিবশিংগী মনুংদা নোংথাংগী বোল্টশিংসু য়াওবকপা য়াই।
- নু য়োক্ৰ অসি চহী খুদিংগী লন্দনদগী ইফি অমমম থাপতোকই।
- ঐখোয়না হাকখি খনবা মতমদা নাতেন মনুংদগী নুংশিং তাহোয়কপগী স্পীদ অসি পুংনা মাইল ১০০০ রোমনি।
- হৌখিবা মিনিট মঙা অসিদা ঐখোয়গী প্লানেট আৰ্থনা মসিগী খোঙচংতা মাইল ৫০০০ হোমা চংখনি।

Title : SWACHH BHARAT

Khusi Aheibam
Class :VI, Sec.D, Roll: Kendriya Bidyalaya No.1 Lamphel
মুৰ্গে চাৰ্ভিত
মুৰ্গে চাৰ্ভিত, ওয়াং, ঈংন
মুৰ্গে চাৰ্ভিত হুইয়ান হুইয়ান, ঈংন, ওয়াং

Title : TRAFFIC RULE (হুইয়ান হুইয়ান)

Khumukcham Angelika Devi
Class :VI, Group., Roll: 29 Kendriya Bidyalaya No.1 Lamphel
মুৰ্গে চাৰ্ভিত
মুৰ্গে চাৰ্ভিত, ওয়াং, ঈংন
মুৰ্গে চাৰ্ভিত হুইয়ান হুইয়ান, ঈংন, ওয়াং

Title : TRAFFIC RULE (হুইয়ান হুইয়ান)

Presila Heikrujam
Class :VI, Sec., Roll: Kendriya Bidyalaya No.1 Lamphel
মুৰ্গে চাৰ্ভিত
মুৰ্গে চাৰ্ভিত, ওয়াং, ঈংন
মুৰ্গে চাৰ্ভিত হুইয়ান হুইয়ান, ঈংন, ওয়াং

Title : SWACHH BHARAT

Henry Sinam
Class :IX, Sec., Roll: Kendriya Bidyalaya No. 2 Langjing
মুৰ্গে চাৰ্ভিত
মুৰ্গে চাৰ্ভিত, ওয়াং, ঈংন
মুৰ্গে চাৰ্ভিত হুইয়ান হুইয়ান, ঈংন, ওয়াং

Title : SWACHH BHARAT

G. Pabitradas Sharma
Class :VI, Sec., Roll: Kendriya Bidyalaya School
মুৰ্গে চাৰ্ভিত
মুৰ্গে চাৰ্ভিত, ওয়াং, ঈংন
মুৰ্গে চাৰ্ভিত হুইয়ান হুইয়ান, ঈংন, ওয়াং

Title : TRAFFIC RULE (হুইয়ান হুইয়ান)

Wahengbam Telheiba
Class :VII, Sec., Roll: Wangkhei High School (Model)
মুৰ্গে চাৰ্ভিত
মুৰ্গে চাৰ্ভিত, ওয়াং, ঈংন
মুৰ্গে চাৰ্ভিত হুইয়ান হুইয়ান, ঈংন, ওয়াং

মৌগী চাং পোকখায়বদা মনুংদগী কামথোক্ৰিবশিংগী মনুংদা নোংথাংগী বোল্টশিংসু য়াওবকপা য়াই