

হীদাক কান্নরবা পান্ধীশিং : মোমবতী থাউনম

- ডা. হুইদ্রোম বীরকুমার -

সী এস আই আর : নোর্থ ইষ্ট ইনষ্টিটিউট ওফ সাইন্স এন্ড টেকনোলজি, লাম্ফেলপাং

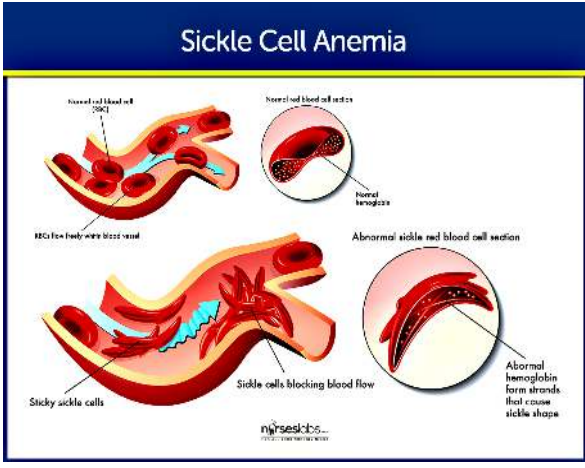


সেনা (African senna) নংত্রগা কেদেলব্রা (Candelabra) নংত্রগা পিনত বন্তর কেসিয়া (Peanut butter cassia) নংত্রগা রাইস্ট সেনা (Wild Senna), ফ্রেসতা সেনে আফ্রিকান (Sene africain), সাইন্টিফিক নংত্রগা বোটানিকেলগী ওইবা মমিংদা কেসিয়া দিদাইমোবোত্রায়া (Cassia didymobotrya Fresen) নংত্রগা কেসিয়া নাইরোবেসিস (Cassia nairobensis LH Bailey) নংত্রগা সেনা দিদাইমোবোত্রায়া (Senna didymobotrya (Fresen) HS Irwin & Barneby)হায়না কৌই অমসুং সিজলপিনিয়েসী (Caesalpinaceae)

ঐথ্যোগী লমদম মণিপুৰদা থাউনম পান্ধী মখল খরা ফংবগী মনুংদা মোমবতী নংত্রগা মোমবতীমান থাউনম পান্ধী অসিসু অমনি। দি বি দেবনা কুমজা ১৯৬১দা পীথিবা অমদি ফোণ্ডাখিবা পাউদম অমগী মতুংইয়া মণিপুৰদা কেসিয়া হায়বদি থাউনম পান্ধীগী মখল ৯ লৈ হায়না পীরি। মোমবতী থাউনম পান্ধী অসি য়ান্না কুইরবা মতমদা মণিপুৰদা পুশিল্লকখিবা নংত্রগা মথস্তা খৌওং খরদগী চঙলকখিবা ওইগনি হায়না থাজনরি। মসিনা মরম ওইদুনা পান্ধী অসি অশেংবা মণিপুৰীগী মমিংদা লেবরা নংত্রগা করি কৌবগে হায়বসি ঐথ্যোগী থেংনদে। পান্ধী অসিনা লৈ শাংপা মতমদা হুইদ্রোম মপাল মচুগা গাংতক তৌনা মতুম তানা শাংবদুনা থাপ্পর তৌবা মফমদগী য়েংবদা কেদল হায়বদি মোমবতী মৈ চাকপা মানবদগী পান্ধী অসিবু মালেমগী মফম অয়ান্নদা কেদল কেসিয়া অদু ঐথ্যোগী মৈতৈলোন্দনা মোমবতী থাউনম পান্ধী হায়না কৌনরে।

শাগৈগী মনুং চিল্লি। শাগৈ অসিদা চনবা অতোপ্পা মরু ওইবা পান্ধী খরদি চৌছই (Cassia fistula Linn.), দাও-পাতা (Cassia alata Linn.), চিংগাও পান্ধী (Bauhinia spp.), তিনশিবি পান্ধী (Caesalpinia bonducella (Linn.) Flem) অসিনচিৎবনি। মোমবতী থাউনম পান্ধী অসিগী শাভোপ্পা লৈশিং অদু হেক য়েংবদা চুজাক-কবোক অপোকপা মানবদগী পান্ধী অসিবু পোপকোর সেনা নংত্রগা পোপকোর বৃশ হায়না কৌনবনি। পান্ধী অসিগী লৈ অদু চুজাক-কবোক অচাকপা মনম নম্বনগী পোপকোর সেনা হায়নসু কৌনবনি।

ঐথ্যোগী পাক শান্না হৌখরে হায়বগী পাউদমশিং লৈ। অশাবা অমসুং খরা শারপ তৌবা ত্রোপিকেল অমসুং সব-ত্রোপিকেলগী ওইবা ইন্দিয়ানী অয়ান্না মফমশিংদসু মোমবতী থাউনম পান্ধী অসি পাক শান্না হৌবগী পাউদমশিং লৈ। ঐথ্যোগী লমদম মণিপুৰদসু তুরেলগী মপানশিং, ষণজাবুংগী অকোয়বা অমসুং চিংখোঙ-চিংখাশিংদা হৌবা থেংনৈ।



ষ্টেটকী পাউ

লুখোসে জৌগী বেল হিয়রিং থাসিগী ১৮দা অমুক হনা পাঙথোকুবা লেপত্রে

ইফ্যাল, মে ১৫ (ঐচ এন এস): কুমজা ২০১৮গী জুন ২০দা এন এ বি পুলিশ স্টেশনগী পর্সনেলশিংনা লুপা ক্লোর ২৭ লোমগী হিরোইন নম্বর ফোর অমসুং এফেটামাইন টেবলেট কিলোগ্রাম ২৮ লোম যাওনা শেল অমদি নোংইয়াগো কোয়না ফাগংখিবা হায়গী চান্দেল এ দি সীগী চোরমেন ওইরশা লুখোসে জৌগী বেল হিয়রিং থাসিগী ১৮দা অমুক হনা পাঙথোকুবা কোর্টা লেপত্রে।

মহাক্কী মপুং ফা বা মমিং লুখোসে জৌ এলিয়াস সেগাই জৌ কৌই। মশাগী চহী ৫১ রোম শুরে। মোরে বার নম্বর ২৬দগী লাঙ্গা লাম্ফেলদা লেবা ডি আই পি কাটর নম্বর-১দা লেবনি।

নোটিস ইশু তৌখিবনি। মসিদগী মহাক লাম্ফেল কোর্ট কমপ্লেক্সতা লেবা স্পেসল কোর্ট (এন দি এন্ড পি এস), মণিপুৰদা হৌখিবা ফেব্রুৱারি ২৮দা সরেদর তৌবদগী নুমিৎতুদগী ডিসি ফাওবা জুডিসল কন্স্টিটুট রিমাল্দ তৌদুনা থংকখিবনি।

নোংমৈ কাপুনা অশোক-অপন নংহনখিবগী মায়োক্তা বাকং মীফম চখত্রে

ইফ্যাল, মে ১৫ (ঐচ এন এস): চনবী মতুংইয়া ইপা-ইপুশিংনা থম্মিৱা পান্ধীগী হায়দুনা চহী কয়া মমাঙদসু মহৌশাওম পান্ধীগী তৌদুনা লাকপুৰা মফম অমদা লাকু খুঞ্জাশিং কৌ থাবগী থবক চখরিঙে মনুং অমদি য়মলোদাদা হুঞ্জিল্লকপগী মতমদা মন্ত্ৰি পান্ধী ভিলেজরশিংনি হায়না চিংবা কাঙবু কাপনা মথোয়রোমদা নোংমৈ পাংকাপ্তা কামশিল্লকুনা অকি-অখঙ থোকহনবদা নতুনা নুপী অনীবুসু অশোক-অপন নংহনখিবগী হৌদোক্তা চেম্বাশিং ফাদুনা চৌক পীথীয় হায়নুনা ডিসি চান্দেল দিল্লিক্ত পুলিশ স্টেশন মনুং চহা লেবা লাকু ভিলেজ গী এল পি স্কুল গ্রাউন্ডনা নুপী ময়াম কৰিষ্কু লেনা লেনা কালেন নুশা মরক্তা থেঙ্কুনা বাকং মীফম চখত্রে।

জুৱাং (মে ১৪) অমুক ফৌনচিংবা মরু-মরাং কয়া পদুনা থাবা চলবনি। লাকুগী অহল-লমনিশিংনা খুং হনবা য়ারোই, খুং-খুংলায় অমদা পায়বা য়ারোই হায়বদগী ঐথ্যোগী ময়াম চখি। লৌফম যৌবদা মন্ত্ৰি পান্ধীগী খুঞ্জা ময়ান্না প্রেয়র যৌট হায়রিবা মফম অসিদা সন্ত্ৰি তৌদুনা লেবা থেংনৈ। অদু ঐথ্যোগী মথোয়র বাই অমত্ৰ হায়বা লাকু কাপুনা লেবো বাই ৩.৩০ রোম তাবা মতমদা পুলিশ অমসুং এস দি ও লাকখি। ঐথ্যোগী প্রোটেস্টান পীবা লাকপ্তা খল্লগী। অদু পুলিশনা হেক লেঙকপগা মন্ত্ৰি পান্ধীশিংনা নোংমৈ কাপ্তা হৌকখিবনি।

জুৱাংগী নোংমৈ কাপ্তা হৌদোক্তাসু দিল্লিক্ত পুলিশসু মফমদুদা লাকখি। অদু মীচঙ মীখায় নাই হায়না পুলিশতা মরাল শীথি। লোয়ননা জুৱাংগী হৌদোক্তা চেম্বাশিংবু পুলিশনা অথুবা ফাৰীয়ু অমদি দিল্লিক্ত এডমিনিষ্ট্ৰেশন অমসুং মণিপুৰ লেঙকপগা পুং ২৪ গী মনুংদা কলট্ৰিটশিংবু ফাৰীয়ু হায়না আপিল তৌৱকি।

লাম্ফুংগী অনাল সিমু কুৱল (বিয়েন সোসাইটি)গী মীছং অমদা হৌদোক অদু কয়া য়ানিৎদবা ফেণ্ডেডেবল হায়, খুঞ্জা ময়ান্না য়ানবা মতুংইয়া লাকুগী লম শরুক অমদা পান্ধীগী য়ানবি। অদু মন্ত্ৰি পান্ধীশিংনা মৈ থাদোকপীত্ৰবা মতুং মফম অদু লেবমবেসু লৌথোকপীত্ৰা লৈত্রে। হৌখিবা নিংখৌকাবদা কৌ থাবা চপা মতমদসু মন্ত্ৰি পান্ধী খুঞ্জা ময়ান্না পুলিশকা মায়রগা ঐথ্যোগী মফম অসিদা থবক শুবা য়ারোই হায়না তালুকপীত্ৰমখি হায়রি।

হুইংগী ইবুং সুখাকরবু থাগৎচরি

ঐগী ওই থংবা কিদনিদা লৈরশা ৪.২ এম এম চাউবা নুং অদু শাগোলবদ খল্লম লৈরক আই টি আই মনাক, ইফ্যালদা লেবা নুংগী লায়ংবা লাইশ্ৰম নবকিশোরগী মচানুপা লাইশ্ৰম সুখাকরনা হাপ্তা মরি লায়ংবীৱবা মতুং অলত্রা সাওন লৌদুনা য়েংলুবদা লৈরমদ্রে। মসিগীদমক্তা ইবুং থাগৎচবা ফোণ্ডোকচরি। ইবুংগী তুংগী পুলিদা ঈশ্বরনা হৌজালবীদুনা মীয়ামগী হৌগল মতম শাংনা তৌবা ওইবীয়ু।

মরোল থোকপা লাই



প্রজেক্ট/রেজিষ্টার তৌজরগনি

নুশঙগা মরী লেনবা লায়ওং খুদিংমক :- মপাদা পোহ্লা, তংবা, ঈ তাবা, ঈ দ্রোপ-দ্রোপ তাবা, ঈ পেচকারীদৌনা কাপ্তা, অমাংখোঙ চোহুবা, নাই চারগা পোহ্লা অদুগা মখুল হুংলকপা (ফেটুলা), মনুংদা পোহ্লা (হেমোরোয়ড), হাক্চচবা অদুগা খোঙ হায়া

ADMISSION OPEN ENGLISH & RHYMES COURSES CLASS X ENGLISH (BOSEM) EXAM ORIENTED COURSE

পাইলসকী ওজা অবদল হকপু থাগৎপা ফোণ্ডোকচরি