

অৰ্জনা এৱাৰ্ড পীৰকখিদবগী মতাংদা মিজোৱামগী চীফ মিনিষ্টৱনা য়ুনিয়ন স্পোৰ্টস মিনিষ্টৱদা ৰাকংগ্ৰে



আইজোল, সেপ্তেম্বৰ ১৫ (এজেলি): ইন্দিয়াগী ফুটবল টিমাদা ট্ৰাইবল গুইনা য়াওবা জেজে লালপেখলৱাদা অৰ্জনা এৱাৰ্ড পীৰকখিদবগী মতাংদা মিজোৱামগী চীফ মিনিষ্টৱ জোৱামখন্দানা য়ুনিয়ন স্পোৰ্টস মিনিষ্টৱ কিৱেন ৰিজনা ৰাকংগ্ৰে।

অমদা জোৱামখন্দানা হায়শি, ইন্দিয়াগী ফুটবল মশামদা মৰু ওইবা যৌদাং লৌৱিবা শাম্ভাৱায় অমব নাথৈদুনা থলুগুগী থৌওং অসি সেন্টৱনা য়েংশিনবা মথৌ তাই। গুৱপ্ৰিট সিংহ সন্ধু অমসুং সন্দেস বিংগানদনী জেজে লালপেখলৱাদা হেমা এৱাৰ্ড অসি ফংনবগী মতাংদা মতিক চাবা শাম্ভাৱায়নি। শীংথানিংগুই ওইবা মওংদা মশামদা কয় উংগ্ৰবসু জেজেবু হন্দকসু লেমজনিংগুই

অৰুনাচল প্ৰদেশত ফেস মাঙ্ক উণ্ডবা, মীয়াম তিনবা মফমদা তিন শীতোকপগীদমক মীওই ৯০ ফাইন থীহনখ্ৰে

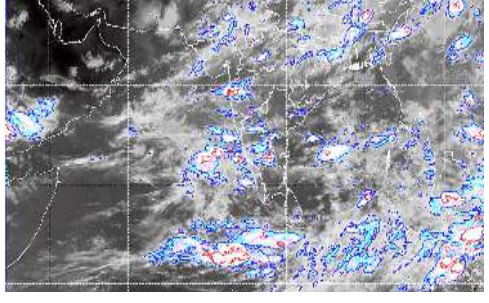
ইটানগৰ, সেপ্তেম্বৰ ১৫ (এজেলি): অৰুনাচল প্ৰদেশকী ইটানগৰ কেপিটেল ৰিজন (আই সী আৰ) দা চখবা ড্ৰাইভ অমদা ফেস মাঙ্ক উণ্ডবা মীওই ৮৮ লুপা ৫০০/৫০০ ফাইন থীহনখিবগা লোয়ননা মীয়াম তিনবা মফমদা তিন শীতোকপা মীওই ২ লুপা ২০০/২০০ ফাইন থীহনখ্ৰে। ট্ৰেংসো ড্ৰাইভৰ অমসু মী কা হেমা পুথোক-পুশিন তৌৱশী হায়বগীদমক ফাইন থীহনখি। ইটানগৰ কেপিটেল ৰিজনগী নিৱজুলি অমসুং নহাৱলাগুন এৱিয়াদা দিক্টিষ্ট এডমিনিষ্ট্ৰেচন অমদি পুলিসনা অখনবা ড্ৰাইভ অম চখখিবসনি। নিৱজুলি সাৰ্কল ওফিসৰ এম কাতেনা লুচিবা টিম অমনা ড্ৰাইভ চখখি। নহাৱলাগুন পুলিস ষ্টেশনগী ওফিসৰ ইন-চাৰ্জ কে য়াংফোনা লুচিংলা নহাৱলাগুন মাৰ্কেট এৱিয়াদা অখনবা ড্ৰাইভ চখখিবসনি।



উণ্ডবা মীওইশিংদনী লুপা ৫০০ অমসুং মীয়াম তিনবা মফমদা তিন শীতোকপা মীওইশিংদনী লুপা ২০০ ফাইন লৌগদবনি। চহী ৫গী মখাদা লৈবা অঙাংশিদ আহনবগী ওইনা ফাইন লৌৱেই হায়রি। চৈৱকসিনা, ইটানগৰ কেপিটেল ৰিজনগী পেপুটি কম্পিনাৱন কোমকাৱ দুলামনা মীপুম খুদিংমক এস ও পি

গল্প চখপিয়ু হায়না অপিলা তৌয়ে। অসিগুৱা মখলগী ড্ৰাইভ চখবনা কোভিড-১৯গী লাইভ লাকশিমবা হোংনবদা চাওনা মথ্ৰে ওইনগনি হায়না মফমদা মখা তানা ফোঙদোকখি। মীয়াম এস ও পি গাৱা চাবা মৱনা খুদোংখিনিংগুই ওইৱা লায়না-লাইচং অসিগী কেস মশিং নোংম-নোংমগী হেংগলকপনি হায়না পৱনুনা মফমদা হায়শি, সেপ্টেল গডমেটকী গাইদলাইন মতুং ইয়া ষ্টেট লেভেল লাইথোকখিবা এস ও পি অদু মীপুম খুদিংমক গ্ৰকপা মথৌ তাই। কনাগুৱা মীওই অমনা এস ও পি গাৱা মতাংদা অতৌ মীওই কাদাসু খুদোংখিবা মায়োকখনবা য়াই। ৰাকম অসি মীপুম খুদিংমক তায়ানা লৌমখ থোক্তে হায়নসু মফমদা ফোঙদোকখি।

অৱাং-নোংপোকী ময়াই ওইৱপ কনবা চাংদা নোং চুৱকপা য়াই হায়না ফোঙদোকখ্ৰে



গুৱাহাতি, সেপ্তেম্বৰ ১৫ (এজেলি): ইন্দিয়াগী তোঙন তোঙানবা মফমদা গুৱাং নোং কৰা চুখিবগা লোয়ননা হয়েংসু অৱাং নোংপোকী লমদগী মফম খবদা ময়াই ওইৱপ কনবা চাংদা নোং চুৱকপা য়াই হায়না ইন্দিয়া মেটিওৱোলোজি কেল দিপাৰ্টমেণ্ট (আই এম ডি)না ফোঙদোকখ্ৰে। আই এম ডি না ফোঙখিবা ৰিপোৰ্টনা হায়, অৰুনাচল প্ৰদেশ,

প্ৰদেশ, বিহাৰ, ওৱিষা, গুজৰাট, মহাৰাষ্ট্ৰ, অন্দমন এন্ড নিকোবৰ আইলেণ্ড, পুদুচেৰি, হিমালচল প্ৰদেশ, হৰিয়ানা, উত্তৰখন্দ অমদি অৱাং নোংপোকী মফম কয়াদা ময়াই ওইৱপ কনবা চাং নোং চুৱকপা য়াই হায়নসু আই এম ডিগী ৰিপোৰ্টনা ফোঙদোকখি। নিংখৌকাবা নুমিত্তা ময়াই ওইৱপ কনবা নোংলৈ নুংশিং শীংগলকপগা লোয়ননা ইন্দিয়াগী তোঙন তোঙানবা মফমদা নোং চুৱকপা মতুংদা হয়েংসু অৱাং নোংপোকী ষ্টেটশিং, উত্তৰখন্দ, উত্তৰ প্ৰদেশ, ইষ্ট ৰাজস্থান, গুজৰাট, মধ্য প্ৰদেশ, বিহাৰ, ৰেট বেঙ্গল, উৰিষা, ছটিসগাৱ, বিহাৰতা, মধ্য মহাৰাষ্ট্ৰ, মৰাথৱাদা, তেলঙ্গনা, কৰ্নাটাকা অমদি অষ্ট্ৰেলিয়া প্ৰদেশকো হোংনব হায়নি। মণিপুৰ, নাগালেণ্ড, মিজোৰাম অমদি ত্ৰিপুৱাদাসু ময়াই ওইৱপ কনবা চাংদা নোং চুৱকপা য়াই হায়না আই এম ডিগী ৰিপোৰ্টনা ফোঙদোকখি।

পৱেস বৰুৱানা উলফা-আইগী লুচিংবশিংগা পাউ ফাওনদুনা অসামগী মৱমদা খঙদোকখ্ৰে হোংনৱি



গুৱাহাতি, সেপ্তেম্বৰ ১৫ (এজেলি): য়ুনাইটেড লিবাৰেশন ফ্ৰন্ট ওফ অসোম-ইন্দিয়াপেন্দ্ৰন (উলফা-আই)গী লুচিংবা পৱেস বৰুৱানা অসাদা লৈহৌৱিবা লুপ অসিগী লুচিংবশিংগা তোয়না ৰাৱী শাম্ভাৱা অফুৱা পাউ খঙদোকখ্ৰে হোংনৱি হায়না ৰিপোৰ্ট অমনা ফোঙদোকখ্ৰে। চহিন্দা লৈৱি হায়না খাজনৱিবা উলফা-আইগী কম্বাদৰ ইন-চীফ পৱেস বৰুৱানা অসাদা লৈহৌৱিবা

মসুং চাইনাগী লোমবা গুৰুখৈদা হাংদোকপা কেম্পশিংদা হৌজিক হৌজিক উলফা-আইগী কাদৰ কয়ামক লৈৱি। ম্যাম্মাৰ আৰ্মিনা পাক শমা ওপৱেসন চখৰকখিবা তাৱবসু লালহৌলুপ অসিগী মায়কৈদা কা হেমা অমাঙ-অতা থোকখনবা গুৱামি। পনবা য়াবদি, মমাং চহীগী অন্তৰা শৰুতা, ম্যাম্মাৰ আৰ্মিনা অখনবা ওপৱেসন অমা চখৰকপদী তাগা এৱিয়াদা লৈবা উলফা-আইগী হেদ কাটৰ খুদম চনখবনি। ওপৱেসন অদুনা উলফা-আইগী কাদৰ কয়ামক হাংখিবগা লোয়ননা লালহৌবা খৰা ফাৱগা ইন্দিয়াগী ওখোৱিটিদা খুংশিমকপা লৈখবনি। ইন্দিয়া অমদি ম্যাম্মাৰগী মৱতা থম্বা ময়ী ফংগলকপগা লোয়ননা ম্যাম্মাৰাদা কেম্প হাংদুনা লৈৱিবা নোৰ্থ ইষ্ট ইন্দিয়াগী তোঙান তোঙানবা লালহৌবশিং ম্যাম্মাৰ আৰ্মিনা তকথোক বা ধৌৱাং লৌখংগা হৌখবনি।

CROSSWORD-3562 grid with across and down clues. Includes a solution for crossword 3561 and a HUEIYEN SUDOKU grid.

ষ্টেটকী পাউ

থিয়াম ইবোচৌবি নেসনল এৱাৰ্ড বিৱমঙ্গলাদা পীৰগনি : সাথৌলুপ

ইফাল, সেপ্তেম্বৰ ১৫ (এচ এন এস) : সাহিত্য যৌপাং লুপ (সাথৌলুপ)না চহী ২/২ লৈৱগা পীবা থিয়াম ইবোচৌবি নেসনল এৱাৰ্ড ২০২০গী ওইনা ট্ৰিপুৱাৰী অগৰটালাদা লৈবা শৱলৈৱা অইবা, ক্ৰিটিক, ট্ৰান্সলেটৰ অমসুং কলচৰেল এণ্ড্ৰিডিষ্ট ৰাংখেম বিৱমঙ্গলাদা পীৰগনি হায়না সাহিত্য যৌপাং লুপকী সেক্ৰেটাৰি এম উত্তমকুমাৰনা থাদোৱকপা চেৱোল অমনা ফোঙদোকখি।



হোংনৱিবা অসিবু শকখঙবা ওইনা এৱাৰ্ড অসি পীগদবনি। লোয়ননা মণিপুৰী অমসুং বেঙ্গালিদা শৈৱেং কয়া হুদোকলা লোল অনিগী মৱজ খঙহনবা হোংনৱিবা মহাক্কী যৌদাং অসিবু ইকায় খুলা উৎপনি। থোইদোক হেদোকপা অমনা মহাৱে ইয়া 'ত্ৰুখেলগী পুৱাৰী' হায়বা লাইৱিক অমা ফোঙদুনা ট্ৰিপুৱাদা কৱনা মণিপুৰীশিং খুদাৱকপা অমসুং মণিপুৰীশিংগী শক্কোন কয়া পুথোৱকপা অসিবু য়াম্মা শিংথানিংগুই ওইনা অমনি হায়না চেৱোল অদুনা মখা তানা ফোঙদোকখি।

ইফাল এয়ৱপোৰ্টতা মীওই ৫৯৪ পুশিল্লকখ্ৰে

ইফাল, সেপ্তেম্বৰ ১৫ (এজেলি): ষ্টেট অসিগী ৰামদা তোঙন-তোঙানবা মফমদা পন্দনা লৈৱগা মীওই ৫৯৪ ৰোম ষ্ট্ৰাইট তৰুতা পদুনা গুসি ইফালগী বাৱ টিকেক্সেইজ ইন্টাৰনেসনল এয়ৱপোৰ্টতা পুশিল্লকখ্ৰে। গুসি অয়ুক পুং ১০.৪১ ৰোম তাবদা (এয়ৱ এচিয়া আই ৫-৭৮৩) ষ্ট্ৰাইট অসিনা দিল্লি অমদি গুৱাহাতি পন্দনা লৈৱগা নুপা, নুপী অমদি অঙাং য়াওনা পুমা মীওই ৬১ ৰোম ইফাল এয়ৱপোৰ্টতা পুশিল্লকখ্ৰে। অনীশুবা ষ্ট্ৰাইট (ইন্দিয়া ৬৫-৮০৭) অসিনা গুসি অয়ুক পুং ১০.৫০ ৰোম তাবদ কেলকাতাদা পন্দনা লৈৱগা মীওই ৬২ ৰোম ইফাল এয়ৱপোৰ্টতা পুশিল্লকখ্ৰে। অহমশুবা ষ্ট্ৰাইট (এয়ৱ ইন্দিয়া ৯ আই-৭৪১) অসিন গুসি নুমিংফুংবা মতুং পুং ১২.১৫ ৰোম তাবদা গুৱাহাতি অমদি দিমাপুৱাদা পন্দনা লৈৱগা মীওই ১০৮ ৰোম ইফালগী এয়ৱপোৰ্টতা পুশিল্লকখ্ৰে। মৱিশুবা ষ্ট্ৰাইট (ইন্দিয়া ৬৫-৬৩৩) অসিনা গুসি নুমিংফুং পুং ১.১৫ ৰোম তাবদা কেলকাতাদা পন্দনা লৈৱগা মীওই ১১২ ৰোম পুশিল্লকখ্ৰে। মঙাশুবা ষ্ট্ৰাইট (ইন্দিয়া ৬৫-২০১৯) অসিনা গুসি নুমিংফুং পুং ১.৩০ ৰোম তাবদা দিল্লি পন্দনা লৈৱগা মীওই ১৮২ ৰোম ইফাল এয়ৱপোৰ্টতা পুশিল্লকখ্ৰে। তৰুতশুবা ষ্ট্ৰাইট এয়ৱ ইফালগী ৮৮৯ ষ্ট্ৰাইট অসিনা দিল্লি পন্দনা লৈৱগা মীওই ৩৬ ৰোম গুসি ইফালগী এয়ৱপোৰ্টতা পুশিল্লকখ্ৰে।

Advertisement for DUTTA AYURVEDIC CLINIC (Regd. No. 55503) located at Khoyathong Christian Literature House Building, Thangal Bazar Road, Imphal. Includes contact information and a list of services.

৪৫শুবা মপোক কুমওন পাঙথোকখ্ৰে

ইফাল, সেপ্তেম্বৰ ১৫ (এচ এন এস) : দি এম কোলেজ ওফ টিচৰ এগুৱেশন ইফালগী ৪৫শুবা মপোক কুমওনগী থৌৱম কোলেজ অসিগী ওপ্ৰিটোৱিয়ম হোলদা পাঙথোকখ্ৰে। কোলেজ অসিগী প্ৰিন্সিপাল দা. আৱ কে লোকেশ্বৰনা লুচিংদুনা কোলেজগী ওজাশিং, ননটিচিং ষ্টাফশিং য়াওনা ধনমঞ্জুৰীগী ফোটেদা হৈ-লে কংতুনা ইকায়খুলা উৎখি। থৌৱম অদুনা কোলেজ অসিগী প্ৰিন্সিপালনা হায় কোলেজ অসিনা ওজাগী ট্ৰেনিং তৌবা লাকখিবশিংদা মইহেৰোয়শিংবু শোৱদা অচৌবা যৌদাং কয়া পুদুনা লৈবাক অসিবু চাওখংগা লক্ষী অমনা পুৱকুৱা হোংনবদা মাংজিন থানুনা চংগা উবদা অপনবা পোকখি। ওজাশিংনা ওজা অমা ওইবগী মগুন চেনবগা লোয়ননা কংথোকপা অমগা লোয়ননা মইহেৰোয়শিংবু মতম পুন্মতুতা তকপ-তখিনবা হোংনবগনি হায়নসু থৌৱম অদুনা মৰীনা ফোঙদোকখি হায়রি।

বি জে পি লম্বাই মন্দলগী থৌ পুগদবশিং খনখ্ৰে ইফাল, সেপ্তেম্বৰ ১৫ (এচ এন এস) : বি জে পি লম্বাই মন্দলগী প্ৰিন্সিপেট মথৌ নিংথিনা তৌদে হায়দা মফম লৌখোকলা মতম খৰগী ওইনা অনৌবা প্ৰিন্সিপেট অমা খনবগী ওৰ্ণ অমা বি জে পি ইফাল ইষ্ট দিক্টিষ্ট প্ৰিন্সিপেট এল কমনিনা ওৰ্ণ অমা থোকখ্ৰে হায়রি। ওৰ্ণ অদুগী মতুংই নিংথোজম ইয়াবেংকী মতুং অমিকুমাৰ মতম খৰগী ওইনা প্ৰিন্সিপেট ওইনা থলু। অনৌবা প্ৰিন্সিপেটগা লোয়ননা অনৌবা ভি পি অহম, ট্ৰেজাৰ অমা, জেনৱেল সেফ্টৱেৰ ২, সেফ্টৱেৰ ৩ অমদি এণ্ড্ৰিজুটিভ মেম্বৰ ২৯ খনগনি হায়না ওৰ্ণ অমা থোকখ্ৰে মতুং গুসি এল থাংসো বাইটে, এস জিলা অমদি এল ৰাংখোইনা ভি পি, এস ইয়াওজনা ট্ৰেজাৰ, এল শ্যাম অমদি এম ৰাজেশ্বৰ নেলেলে সেক্ৰেটাৰি ওইনা খনখিবনি হায়রি। পনবা য়াবদি লম্বাই এ সিগী ওইনা কোলেজগী টিকিটত মায় পাৰকখি হায়গী এম এল এ বিৱেদনা বি জে পি দা শৌগলকপদী হাৱা লৈৱগা বি জে পি লম্বাই মন্দলগী থৌ পুগা পুন্মক শিন্দোৰ্ক-খবনি। বি জে পি শৌগলগী এম এল এনা ৰাজা ৯২ মীখল মমাংদ কোৱেস্তচ অমুক শৌগলখিবদী মহাকপু দিসকালিফাইট তৌখিবনি। এম এল এ দিসকালিফাইট ষ্ট্ৰেট্ৰবসু মন্দলগী থৌ পুগা শিন্দোৰ্ক লৈৱকপদী হাৱা লৈৱগা মেম্বৰশিংগা মুক্ত দুনা লাৰ্কখিবনি। বি জে পিগী মৱজ তেখায়-তেখায় তৱৱৰদু কোৱেস্তচ বাই ইলেক্সননা বি জে পিগী কেপ্টিভেটা শোয়ানা মায় পাৰকখিবা থৌৱাং অসি লৌ-খংপনি হায়নসু চেৱোল অদুনা মখা তানা ফোঙদোকখি হায়রি।

