

‘ঐখোয়গী রাইশিংনা কনাগী মছং শিল্পি’

থরান

(১) করম্বা লাইরিক লৈরগা পাবা হৌগনি। লাইরিক পাবগী চংনবি য়ুমদগী তমদ্রগা কদাইদগী তমগনি। মইরোয়শিংদা ওজাশিংগী মওং মতো করম্বা চঙশিল্পকই। চঙশিল্পকপদুনা মইরোয়শিংদা অওনবা পুরকপরা। অওনবা অহোংবগী মনুংদা করি চাওখংপা পুরকই য়েংবা হৌসি। ঐখোয়গী অহলশিংদা লাইরিক পাবগী চংনবি কয়াম্মা লৈরম্মী। চই চাম্মগী মমাওদা লাইরিক করম্বা চেকশিম্মা থল্লমগনি।

রাইশিংনা মফম চানা য়োমশিল্পগা শেপ্পা লমায়শিংনা ওইরকপা লাইরিকী মশক মওং নৈনদুনা খোমজিনবা লাইরিক মখলশিংনা উপদা মকোল শারি।

(২) করিগুম্বা অমা খন্নবা নৈনবা হৌবদা মরমশিং মমুং তানা খঙবা অদুগা রাহংগা পাউখুমগগী মীংকুপুদা করিগুম্বা অমা চাওখংনবা নংত্রগা অনৌবা পুথোকপা। মদুগী মনুংদা হনজিন্নরবা য়েংশিন্নরবা রাহংগী পাউখুমশিং, পাউখুমশিংদুগী মরজা লৌইবা নাইদবা খুরৌনরবা খোঙথং কয়াম্মা তুরোই ওরোই চংপা মীংকুপুগী থোক্কপা অশোয়বা লামা লামা চংনখিবা। চাওখংপনা রাইশিংগী মপান তাংলি রাইশিংনা লেপশিনখ্রবা মীংকুপশিংদা।

(৩) নুংঙাইবা হায়বসি থিগদবরা গুইগদবরা।
অসুম চোকথরকই।

নুংঙাইবা ফোঙদোক্করি, পোকখায়হিল্লি অহৌবা মখোলশিংদা নোকমিই হরাউ মপান শামিই। লুহোংবা থিল্লকপা নুপা ময়ুম যৌবদা মৈকাল্লী, থরানমীচাক কুম্মা ঈরং লংবা চাইখোক্তুনা পোকখায়বা মরজা ধোন কমা থিল্লি, কমা কমা চোঙঙি। অজৌবা অনানবা ফমফমশিংনা যৌরাংনা গুইরি অপাবা ফি মচুশিংগী মরজা। নুপীগী অঙাংবা মচু তেবা চিনবানশিংদা য়াম্মা চেকশিম্মা কেবগী হৈশিংবা মমি তাই। নুংঙাইবগী মনুংদা হকচাংশিংনা চেছুরি। রাইশিংসু মই লাংখোরকই।

(৪) করিগুম্বা খরা পীনিংই। করি পীগনি। ঐখোয়না পীনিংবা খুদিংমক ঐখোয়না ফংবরা, ঐখোয়গী অপাম্বা খনবদা খুংনা লাম্বা ফংবদা মফমদা খজা লৈবদু লৌগদবরা লৈগদবরা। পীনিংলিবা পোৎশকশিংদুগী মনুংদা মনীং তম্বা অপাম্বাশিংগী ময়েক শেংলবা মশক মওং লৌইনমক য়াওশিনখ্রবরা। মতমগী অপিক অপিকপা মহুমশিংদুগী থোরকি হিদাম্মরিবা অরেন্গা লৈতবা ‘মসিনা নঙগী অপাম্বা’, খন খন্দুনা লৌনীংবা লৌখংপা পীনিংবা পীবা ‘মসি খল্লগে’, খুদিংমক হাম্মা লেপখোক্কপা অদুগা ওইরকপনা মসা পাল্লাবা চেগী হিনা ঈশিংদা তাওবা লেংননা লেংবা ঈশিংগী ঈচেলবু গুইবা, চেছুরো ওছুরো।

চেগী হিদি ঐখোয়খন্ডনা শাবনি ঐখোয়না খাদবনি। লাপতক লাপতক য়েংমিন্নবা চঙশিল্পুনা পায়শিল্পবিদ গুদমদবা। অপাম্বাগী ঈপাজা ঈরাক্করগা মতম খঙদনা লম্মাংনরগা ঐখোয়না ঐখোয়বু চিংখজবা। পীথোক্কিৎবা শরুক য়ামিন্ননীংবা ইইর লৈরজবা লৌশিল্পীংবা লৌখোক্কিৎবা হেন্না য়ামশিল্পকপা। হাম্মা খঞ্জিনরুবা রাখলশিং ইহো হোরম্বা করিসু লৈতনা ইফুন ফুনজিন্নবতা হোংনবা কায়খোকপা গুদমদা মতমগী ময়াশিংদা খুং য়াংপা।

(৫) মনীংথোঙসু মমাওথোঙসু লোনশিল্পগা থোকফম লৈত্রিওদা কোয়শেন শেপ্পরগা য়েংশিল্পবা অদুগা অশোয় অশোয়গী রাহংশিং। গুইনরিবা রাহংশিংগী মনুংদা পাউখুম লৈতনা য়াম্মা চিল্লবা রাখলগী লম্বী কয়া উবা অমতা ফংদবা। হংনীংবা হায়নীংবা ফোঙদোক্কিৎবা য়াম্মবসু অমতা শম্বদা পাউ ফাওনবা গুদমদা, ওন্ন-তৈনবা পাউখুমশিংনা অনৌবা অমুক হেন্না চম্বা পুরকপা পোকহনবা হেন্না লুশিন্নরগা ওইদবনা হেল্লকপা ‘মসি এনা তৌবনি’



অসিনচিংবা।

‘মসি এনা তৌবনি’ হায়বসিগী মনুংদা য়েংনীংদবা হায়নীংদবা পন্নীংদবা হায়রু হায়রুদা অরানবা তাহন্নবা লাম্মা উহন্নবা অশেংবা নুংশিংনা মতুম তাশিল্পকই, থুগাইনবা হোংনরকপদা হেন্না খুদোংখীনুংঙাই ওইরকই। মরু কোক্কবা চিংমাইদা লেপুনা শিংপা নুংশিংনা পুবা মীংয়েংশিং ফাথবা গুদমদা। মীফম হোংবা গুদমদা যৌরাংবশিং পোক্কি।

(৬) মপুং ফাবা নংত্রগা মপুং ফাদবা হায়বসি কনানা লেপ্পা হৌগনি। অহৌবা খুদিংমকী ওইরক্কিবা লিঙ্কমশিংদা ঐখোয়গী অশোয়বশিংনা শৌ শৌদুনা তাশিল্পদুনা লৈরি। মপুং ফাদবগী মনুংদা করি যাওই হায়রগদি ঐখোয় মীগী রাখল অনীংবা অপাম্বা, কল্লফুন্ডতা লৈবা খাঙবা গুদমদা গুইবা গুদমবশিং, পেছোকপা গুদমদা চরু মরজা পুমচাক চাকপা তাঙ্গাই ওনবা অদুগা কোইপাই পাইপা মখাদগী মখক্তা মখক্তগী মখাদা। পুনশিনবা হায়বা পাম্মেসিনা খেন্নরবা পোৎশকশিংগী মরজা করি মরী লৈনহিল্লি। করম্বা মখলগী মরীনা নুংশিংতসু কায়দবা ঈশিংদসু কায়দবা অহাংবদা অতিয়াদা লৌনীংবা মশক মওং লৌবা য়াগনি। ওইরক্কিবা মরীশিং অসিদা ঐখোয়না কদায় ফাওবা নৈনরগা করম্বা ময়েক শেংবা লৌশিল্পীংঙাই ওইবা পোৎশকশিং খন্দোক্কনি। ঐখোয় মীনা স্বাইদগী পামজবা খন্দোকপগী পাম্মে অসি লাপ্পা থল্লীংবা মীংকুপশিংদা করিসু খন্দুদা ওইনীংবা ওইহনবা তৌনীংবা তৌদুনা শরুক য়াবগী মতো ওইরকই। মশীং থিদবা অহাংবা মীংকুপশিংদা করি অমুক খন্দে দাকনীংবা ফাওগনি। অদুগা খন্দোক্কিৎবশিং অসিনা ওইরক্কিবা খুদিংমকী মচাক ওইনা লৌশিনবদা মপুং ফাগদত্রা। ঐখোয়না করি য়েক্কনি ঐখোয়না ঐখোয় ওইরমদ্রবদি, করি ওইনা থোকপা গুদমগনি ওইখোরক্কিবা মচাশিংসিগী মরজা।

(৭) হিংবসি রাইশিংগী মরজা লান অমা ওইরক্কি। ফোঙদোকপা গুদমদা রাইশিংনা ফোঙদোকপা হৈতনা হকচাংদা নপশিল্পি, লুমথরবা মীংকুপশিংদা করি লৌখগনি হন্দোক্কমগনি চম্বরগা বোম বোম তুবা অদুগা হিপথবদা খংয়াঙ য়াঙবা। রাইশিংগী মমি মশক মওং মচু লৈত্রা, কনানা লৈহিল্লি। ফাওরিবা নংত্রগা ফাওনহিল্লিবা ইনিলদুনা করি তৌবা গুম্মী, করি তৌফম

থোকই। ঐখোয়না রাইশিংবু লেংহিল্লিরা নংত্রগা রাইশিংসিনা ঐখোয়বু লেংহিল্লিরা, অনীসিগী মরজা কনা পোকই। করি চিংখোকপা য়াই।

রাইশিংনা মপান শাবা, মখোঙ পানবা, মনম চেনবা অউ অউবা চিকপা লাকপগী বারী



খুদিংমকী মপু ওইরকই। করিগুম্বা অমা খঙনীংবা নংত্রগা ফোঙদোক্কিৎবা খুদিংমক রাইশিংনা থোঙ থোঙনাও য়ুমগী মশক ওইরকই। য়ুম ওনত্রবা রাইশিংগী মনুংদা ঐখোয়না শৈদাংদুনা লৈরকপগুম্বা ফাওরকই। ঐখোয়গী মশক মওং খুদিংমক রাইশিংনা চঙশিল্পুনা হকচাংদা লেপশিল্পি। হকচাংগী চাউবা পাকপা থাবগী চাং খুদিংমক রাইহেনা ওল্লি।

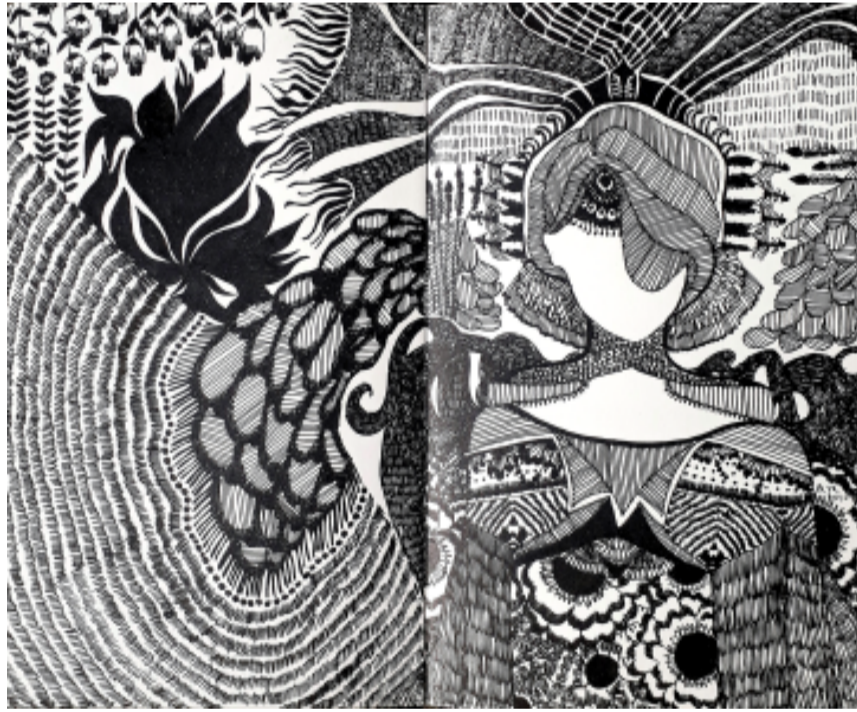
রাইশিংনা কোইপাই পাইরগা লৈবা কাশিংদা ফল্লংনা চাখোক্কি অমনবা চেশিংদা যাওবা অরিবা রাইশিং। রাইশিংগী মরজা অহাংবা চেনাশিংনা মনুংদগী মপাদ্দা থোক্কই।

রাইশিংনা খোল্ল ওইরক্কি
লম্বীসিদা

‘ঐখোয়গী রাইশিংনা কনাগী মছং শিল্পি’। ■

মমি বারী

‘ফেম (Femme)’ নতালি এন কে



‘লয়রস’



‘অনটাইটল্ড - ৩’



‘অনটাইটল্ড - ২’



‘অনটাইটল্ড - ১’



‘ফিকন্দিটি’