

কোংগ্রেস অমসুং সী পি আই শেনয়েক অমগী মমায় অনীনি



অগরটলা, মে ২৬ (এজেন্সি):

ট্রিপুৰাৰী ওপোজিচনদা লৈরিবা সী পি আই-এম অমসুং কোংগ্রেস পাৰ্টি অনী অসি শেনয়েক অমগী তোঙান তোঙানবা মমায়িংগা পাৰ্ছকি হায়না ট্রিপুৰা বি জে পিগী জেনৰেল সেক্টরি পাপিয়া দত্তনা ফোণ্ডদোকৰিবগা লোয়না হোজি জি পাৰ্টি অনী অসি পুৰ্ণগা থবক তৌরি হায়বদু মপান থোকপা হোৱাকৈ হায়রি।

মহাঙ্গু ১ মখা তানা ফোণ্ডদোকৰিবদা, পাৰ্টি অনী অসি দিল্লিদদি ফমুং অমঙদা তুমিয়ারি। অদুগা ট্রিপুৰা য়োৱৰুবা মতমদনা অনা অমগী য়োৱৰুবা শাদুনা হুজি গাও-শকপগী থোওংশিং চখরি। গ্ৰাউন্ড লেভেলদা থবক তৌরিবা পাৰ্টি অনী অসিগী ৰাৰ্কৰিংগা মগী পাৰ্টিশিংব শৌগৎনদুনা ফুন-চৈনবগী থবকশিং চখরি। অদুগা লুচিবংশিনা তুমিয়ারি কোকচুশিয়ারি। মসিদি মশাগী পাৰ্টি ৰাৰ্কৰিংগা থাজবা মাঙহনবনি। অসিগুহা পাৰ্টিশিং অসিগীদমক কথোকপগা

লোয়না থবক তৌরিবা থমোয় শেংবা ৰাৰ্কৰিংগা অসিগীদমক থনবদা নুঙাইতবা ফাওই।

অমরোমদা সী পি আই-এম-এনা চহী কয়া ষ্টেট অসিগা লৈগাক পায়দুনা লাকখিবা মতম অদুগা ওপোজিচনদা লৈরিবা পাৰ্টি কয়গী ৰাৰ্কৰিংগা পুলি অৱেহুদা মাঙহনখি। বি জে পিনা ষ্টেট অসিগা লৈগাক পায়রমদাই মতম অদুগা পাৰ্টি অসিগী ৰাৰ্কৰ ১১ সী পি আই এমগী অনেকপা মীওইশিংগা হাঙোকপখি। মসি ষ্টেট অসিগা লৈরিবা মীয়ান হোৱা খঙনবগা ৰাফম অমনি। মসিদা নতুনা হোজিক লৈরিবা বি জে পিগী লৈগাক অসিব কৰপসনগী লৈগাকি হায়না মৱাল শিৱি। অদুব কৰপসন কৰিনো হায়বসিদি সী পি আই-এম-এনা মতম শাংনা লৈগাক পায়রিঙৈদা লৈরমখিবা অমনি। বি জে পি লৈগাকি মসি থিংনবা হোংনবনি। পুন্নমক অসি মীয়ান খঙনকৰপনা মৱম ওইৱগা সী পি আই-এম-এনা লুচিবা লেফট গৱৰ্ণমেণ্ট টপু মীয়ান মায়খিবা পীখিবনি হায়রি।

এ পি সী সীগী এগজিকুটিব মেম্বৰ ওইবদগী ৰাকিবুল পোখাশ্বে

গুৱাহাটী, মে ২৬ (এজেন্সি):

অসামদা কোংগ্রেসকী মপাদল শোম্বৰকপগী খুদম ওইনা পাৰ্টি অসিগী মৰুওইবা মেম্বৰ কয়া পাৰ্টি অসিগী তোঙানা অতোপ্পা পাৰ্টিদা যওখিবগী থোওং য়ান্না তোয়না থোৱকি। অসাম কোংগ্রেসকী মৰুওইবা লুচিবা অমা ওইবতা নতুনা সামুগীৰি এ সীগী এম এল এসু ওইৱিবা ৰাকিবুল হুসেন কোংগ্রেস পাৰ্টিগী এগজিকুটিব মেম্বৰ ওইবা তোকপে হায়রি।

ৰিপোৰ্টিংগী মতুংহা ৰাকিবুল হুসেননা হাৱা মহাক্ষা পাৰ্টি অসিগা পায়রমদা ফম খুদিমক থাদোক্তনা পাৰ্টি অসিগী পোখাজৰগে হায়বগী অইবা ৰাৱোল পীশিনশ্বে। অসাম কোংগ্রেসকী লুচিবা ভূপেন বোৱা অমসুং মহাক্ষী মৱতা নুঙাইনদবা খৱা লাকপদগী মহাক্ষা পাৰ্টি অসিগী তোকপে ফিৰেপ লৌখিবা ওইৱহা

মাই। মবামিগী মৱতা নুঙাইনদবগী থোদোক থোকপা মতুং ওল ইন্দিয়া কোংগ্রেস কমিটিদা মহাক্ষী ৰেজি গনেনসন অদু পীশিনখিবনি হায়রি।

অসাম প্ৰদেশ কোংগ্রেস কমিটিগী চীফ ভূপেন বোৱানা ৰাকিবুল হুসেনব পাৰ্টিগী এগজিকুটিব মেম্বৰ ওইনা নোমিনেট তৌখিবনি। মবামিগী মৱতা কৰি মৱমদগী নুঙাইনদবা লাকখিবনো হায়বা হোজিকফাওবগী ওইনদি চপ চানা খঙবা গুৱাই হায়রি।

অমরোমদা ৰাকিবুল হুসেননা ফোণ্ডদোকৰিবদা মিদিয়াদা ফোণ্ডদোক ৰুক্সিবা ৰাফমশিং অসিগী মতামদা মহাক্ষা খঙদে। ৰিপোৰ্টিং অসি যুফম য়াওদবা গুৱাইনি। অসিগুহা মখলগী ওইদবশিং অসি কদায়দগী থোৱকপনা হায়বসু মহাক্ষা খঙদে হায়না কোংগ্রেসতগী মহাক্ষা তোকপগী মতামদা শেংদোককি।

ইল্লিগেল ওইবা মওন্দা পুনবা হোংনৱহা অতাঙবা মখলগী শা কয়া ৰিকোভৰ তৌশ্বে

আইজোল, মে ২৬ (এজেন্সি):

মিজোৱামদা ইল্লিগেল ওইবা মওন্দা তোঙান তোঙানবা মখলগী শা কয়া শ্বাগল তৌনবা হোংনৱহা মীওই মঙা পুলিসনা ফাৰা গুৱাইবগা লোয়না মখোৱনা পুনবা হোংনৱহা তোঙান তোঙানবা মখলগী শা ৪৬৮ সু ৰিকোভৰ তৌবা গুৱাই হায়রি।

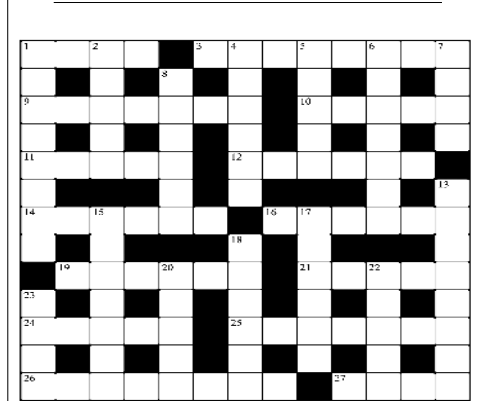
হিৱম অসিগা মৱী লৈননা পুলিসকী মকোক থোংবা ৰাঙাঙলায় অমনা ফোণ্ডদোকৰিবদা, পুলিসনা ৰিকোভৰ তৌবা গুৱাইবগা শাশিং

অদুগী মনুংদা থেঙ্গু ৪, লিন ১১, চুম ৪৪২ (মানদা মখল য়াওৱি), তেথ গ্লেট (য়ান্না তপ্পা চংপা শা মখল অমা) ৪, অতাংবা মখলগী গানু ৪, লম হৌদোং ১ অমদি শাশিং মখল ২ য়াওৱি। হায়বিবা শাশিং অসিগা কোৱনা মীওই মঙা অসি মিজোৱামগী চফাই দিল্লিঙতগী ফাখিবনি। শাশিং অসি হাপ্পা ট্ৰাক অমগা লোয়না বোৱৰ লাহোৱকৰা হোংনৱিঙৈদা মখোয় ফাৰা গুৱাইবনি হায়রি।

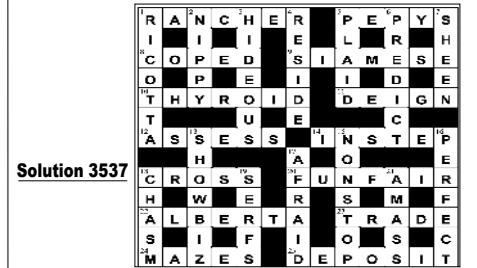


ইম্ফাল ইষ্ট পুলিস দিল্লিঙতগী খাবম লমখায়দা অচং অওক চোক তৌবদা হেৱাইন পাউদৰ কিলোগ্ৰাম ২.২২৮ কা কোৱনা ফাৰা মীওই অনী

CROSSWORD-3538

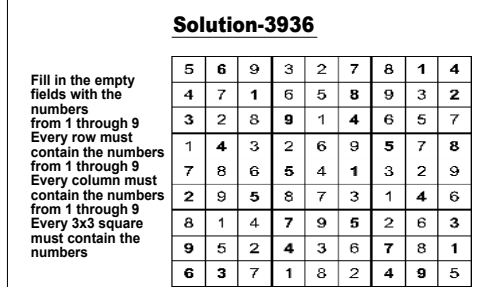
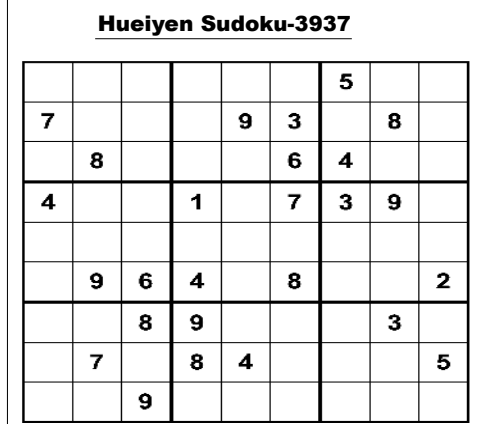


- | | |
|---|-----------------------------|
| ACROSS | DOWN |
| 1 Formerly (4) | 1 Contrary (8) |
| 3 Newspapers, collectively (3,5) | 2 Use bad language (5) |
| 9 Breed of cat (7) | 4 Fair-and-square (6) |
| 10 Gesture of doubt or indifference (5) | 5 Difficult question (5) |
| 11 Slumber (5) | 6 Otalgia (7) |
| 12 Dapper (6) | 7 Savant (4) |
| 14 States (anag) (6) | 8 Uncomplicated (6) |
| 16 Fast (6) | 13 Becoming extinct (5,3) |
| 19 Agatha Christie detective (6) | 15 Abbreviate (7) |
| 21 Mountain ash (5) | 17 Equivalence (6) |
| 24 Behave badly (3,2) | 18 In one's own house (2,4) |
| 25 Very active (2,3,2) | 20 Strong thick cords (5) |
| 26 Completed (8) | 22 A question of place? (5) |
| 27 Lord's income (4) | 23 Abandoned child (4) |



SOLUTION ON NEXT ISSUE

HUEIYEN SUDOKU



Fill in the empty fields with the numbers from 1 through 9. Every row must contain the numbers from 1 through 9. Every column must contain the numbers from 1 through 9. Every 3x3 square must contain the numbers from 1 through 9.

ADVANCED COACHING INSTITUTE

OUR POSITION HOLDERS IN BOSEM, CBSE AND CONSEM EXAM

3 rd Post '20	7 th Post '20	8 th Post '20	9 th Post '20	10 th Post '20	10 th Post '20	5 th Post '19	5 th Post '19	8 th Post '19	10 th Post '19	19 th Post	19 th Post	7 th Post	2 nd Post JSLC
P.B. FIROJ	T.H. OBNIN	N. PARITON	N. PARITON	S. SANATHON	SHARMEI	H. BERON	LINTHONG	L. BERNIN	L. BERNIN	ELIA NEPRAN	NEVITA	NENTHON	ASEM SOPHIA

STATE BOARD /COUNCIL (Sc/Arts/Comm) **CENTRAL BOARD (CBSE) Sc/Arts/Com** **CBSE & EXAM S. SNEHA 95.5%**

FOUNDATION COURSE X,XI & XII **FROM 23th.25th.30th May**

SPECIAL FOUNDATION COURSE FOR VI TO IX **FROM 25th.2nd May .08th June**

PROVIDED PRINTED STUDY MATERIALS ** SUNDAY MOCK TEST SERIES **SPECIAL CONCESSION FOR GOV. SCHOOL & 95% & ABOVE**

LIMITED SEAT **SEPARATE BOYS & GIRLS HOSTEL** **LIMITED SEAT** **BATCHES : 4.30 - 6.30AM 5.0-9.0AM 4.30-7.30PM VAN SERVICE**

For more detail pliz visit facebook page/instagram & utube of Advanced Coaching Institute and website to www.advancedcoachinginstitute.com

For Query : 9862992105 NAGAMAPAL LAMABAM LEIKAI BRANCH & KWAKEITHEL AKHAM LEIKAI BRANCH

ADVANCED COACHING INSTITUTE

The Largest, Trusted & Premier Coaching Institute in Manipur

ADMISSION OPEN

SPECIAL CBSE VACCATION COURSE

'LIMITED SEATS
'FIRST COME FIRST SERVE
'AFFORDABLE FEE

ELIGIBILITY:
VI TO XII(SC,ARTS/COMM) from 25th MAY 4th JUNE

Separate boys & girls Hostel
#A.C. Classroom (Monitored by C.C Tv Camera)

WANTED URGENT RECRUITMENT

A. 2(M) WARDEN B. 2 (F)WARDEN C. 2 OFFICE ASSISTANCES
D. 3 VAN DRIVER E. 2 SWEEPER F. 1 (F)HELPER G. 1 COOK

INSTRAGAM U TUBE Advanced Coaching Institute Website: advancedcoachinginstitute.com

FOR MORE DETAILS: PLIZ CONTACT 9862992105 ADVANCED COACHING INSTITUTE KWAKEITHEL NEAR RURAL BANK,NAGAMAPAL BRANCH

মৈথিলী
বৈজ্ঞানিক
বাবী মমিং :
য়াইতম্বা
ইবা অমসুং
য়েকপা
: সমসন
সলাম

মখোয়না তাইবহুং দেখীবা মপুগী মিতম শোৱগী
মসুং ১৯৮৫ সনতৰ মজাৰ মসুং সনতৰমৰা

অদুগা মীতমদুৰ চেংনা নিংজৰমী।
অদুগা মসুং সনতৰ মজাৰ মসুং সনতৰমৰা

অজৌসু য়োং, শুদুনা মীতমদুৰ শেবা তৌৱগী।
অদুগা মসুং সনতৰ মজাৰ মসুং সনতৰমৰা