

## এন এচ এ আইনা এন এচ-৩৭ পাকথোকুবা উ য়ানবা হৌরগনি

গুৱাহাটী, মাৰ্চ ২৭ (এজেন্সী):

মীয়ামণী খোই শাওনবা অমদি খোঙজং কয়া লৈনা-লৈনা গুৱাহাটী নৈসনল হায়ৰে-৩৭ পাকথোক-চাওথোকুবা নৈসনল হায়ৰে ওখোৱিট ওফ ইন্দিয়া (এন এচ এ আই)না উ য়ানবা হৌরগনি হয়।

গুৱাহাটী বাইপাস অসি পাকথোক-চাওথোকুবা হোংনবদা চহী য়ান্ৰবা উশিং যাওনা পূৰ্ণা উ পানী ২,৫০০গী মথজা য়ান্ৰবা যায়। এন এচ এ আইনা হৌজিক ফোৱলেন ওইনা লৈৰিবা নৈসনল হায়ৰে-৩৭কী জালুকবাৱিদগী খানাপাৱা ফাওবগী লম্বী অসি সিল্লেনদা ওয়াৰে হোৱনি।

অমরোমদা, মীয়াম অমদি ইনভাইনমেন্টেলিষ্টিংনা উশিং অসিবু কলবগীদমক সোসল মাদিয়াগী প্লেটফোৰ্মিংদা ৰাহং কয়া



হংনৰি। ফাইদে ফোৱ ফাচৰ ইন্দিয়া গুৱাহাটী এলিভিষ্টিংনসু থাংজ নুমিংতা উ য়ান্ৰবকদৌৱিবা অসিগী মায়োজা প্ৰোজেক্ট তৌখি।

প্ৰোজেক্ট অদুদা শৰৎ ক য়াথিবশিনা উশিংবু কোদুনা লৈবা অমদি হ্যুমেণ চেন শেমদুনা উ য়ানবগী মায়োজা লেপখি।

ফাইদে ফোৱ ফাচৰ ইন্দিয়া গুৱাহাটীনা থাদোৱকপা চেৱোল

অমগী মতুংইয়া গুৱাহাটী মীয়ামা য়োকথংতুনা থল্লুকপা জালুকবাৱিগী উশিং য়ান্ৰবপা হৌৱে অমদি অথুবদা অকোয়বদা হৌৱিবা উ ২,০০০ ৰোমসু য়ান্ৰবগলগি। উশিংগী মনুংদা উ মচা চাৱা ১০ থাজিল্লবসু পানবা য়াৱৰোইদবা চহী য়ান্ৰবা উশিং যাওৱি হায়ৰি।

হৌখিবা চহী ২ অসিদা গুৱাহাটী দিভলপমেন্ট প্ৰোজেক্ট

টুকী মিঙদা চহী ৭০দগী ৮০ ফাওবা শুৱৰা উ ৩০০গী মথজা য়ান্ৰবে।

কামৰূপ ইষ্ট দিভিজনেল ফোৱেষ্ট ওফিসৰ ৱেহিনি সাহিকিয়াগী মতুংইয়া জু ৰোদ টিনিয়ালিগী ফ্লাইওভৰ শাবদা চহী লিৱৰা উ ১২ অমদি দিম্পুৰ এৱিয়েগী জি এস ৰোদ মথজা টু-লেন ফ্লাইওভৰ শাবদা য়ামদ্রবদা উ পানী ৫৪ য়ান্ৰবগি হায়ৰি।

পনবা য়াবদি, সেন্টৰ ফোৱ সাইল এন্ড ইনভাইনমেন্ট গুৱাহাটীনা পাঙ থোকখিবা ষ্টুদি ৰিপোৰ্টকী মতুংইয়া অব্ৰাং-নোংপোকী মফম পুন্মমতুংগী গুৱাহাটীনা ষ্টাইলগী পোলাউদে ওইবা সিটি ওইবদা নংতনা ৰল্ট হেল্ট ওৰ্গানাইজেশননা পীৰিবা নুংশিংকী কালিটগী চাংদগী চাদা ৩২.৮ হেমা মোংগা লোয়ননা য়ান্ৰা হেমা হকচং ফংহন্দবগী কাঙলুতা লৈৰি।



দ কলচৰেল ফোৱম, মণিপুরনা শীশুনা টুইবেল ৱিসছ ইন্সটিটিউটকী ওদিটোৱিয়ম হোলদা নিৱঞ্জন উশমগী শেৱেং লাইব্ৰিক "মণিপুর কৌবী ইমা-ও" ফোওখিবা

## নাগালেণ্ডগী কেজোং চাংনা ইন্দিয়গী ষ্টাইলগী চহী য়ান্ৰবা এম এল এ ওইৱে

কোহিমা, মাৰ্চ ২৭ (এজেন্সী):

নাগালেণ্ডগী তুয়েল্লাং সাদৰ-২ এচেমগি কসটিটুয়েলিষ্টগী মায় পাঙ্ক কখিবা কে জোং চাং (৮৭)না ইন্দিয়গী ষ্টাইলগী চহী য়ান্ৰা এম এল এ ওইৱে।

মহাক তুয়েল্লাং সাদৰ-২ কসটিটুয়েলিষ্টগী থংন-থংননা নৈসনল পীপলস ফ্ৰন্ট (এন পি এফ)তগী অহল্লক মায় পাকপা ভূমত্ৰে। দোকামে টকী মতুংইয়া মহাক ১৯ ৩৪গী মে ৭তা পোকপনি অদুবু খৱনি মহাক চহী ৯৯ গুৱে হায়ৰি। পনবা য়াবদি, মহাৱাট্টগী এম এল এ গনপত্ৰাও দেশমুখ (৯৩)না ২০২১দা লেখিবদা মতুং কেজোং চাংনা চহী ষ্টাইলগী য়ান্ৰা এম এল এ ওইৱকখিৱনি।

## এন এস সী এন-আই এমগী মাইনৰ ২ ফাৱে

দিব্ৰুগৰ, মাৰ্চ ২৭ (এজেন্সী):

অপ্লৰ অসামগী ন্যু তিসুকিয়া ৱেলৱে ষ্টেনদগী এন এস সী এন-আই এমনি চিংনবা চহী নৌৱিবা কাদৰ অনী সিকুৱিটি ফোৱনা নোংমাইজিং নুমিংতা ফাৱে হায়ৰি।

মখোয়দগী এচ কে ৱাইফল ২, আই ষি দি ২, কাপ্পা য়াৱিবা নোংমৈ মৰু ২৮৩, এ টি এম কাৰ্ড ও অমদি মোবাইল ফোন ও ফ্ববা ভূমখি।

পুলিস সোৰ্ছ অমদা ফোণ্ডদোকপগী মতুংইয়া অকল্পৰা পাউ অমা ফ্ববদগী পুলিস অমদি আৰ্মি অনীনা খুংশল্লদুনা জোইন্ট ওপৱেসন অমা পাঙথোকুবা মতুং তিসুকিয়া ৱেলৱে ষ্টেনদগী এন এস সী এনগী কাদৰ অনী অদু ফাবা ভূমখিৱনি।

মখা তানা মখোয় অনীবু ৰাহং-পাউহং তৌবদা মখোয় এন এস সী এন-আই এমগী কাদৰনি য়াজবগা লোয়ননা মখোয়না সিকুৱিটি ফোৱনা অকল্পৰা চাংলাং দিষ্ট্ৰিক্টকী নমতোক সৰ্কলগী মনুং চনবা ফাংসুম ভিলেজদা লৈবা য়ুম

অমদা পুদুনা য়ান্ৰবা খুংলায়শিং ফাগংহনখি হায়ৰি। পুলিস সোৰ্ছ অদুনা মখা তান্দুনা ফাগংলবা কাদৰশিং অদু অকল্পৰা চাংলাং-তোঙানবা মফমশিংদা শেল খায়বগী থবক থৌৱমদা চেম্বা ভাঙনি। এন এস সী এনগী চহী নৌৱিবা অঙাংশিং এন্ট্ৰোটোৰ্ণগী থবক পায়খংনবা ৱিক্ৰুইট তৌই হায়ৰি।

অমরোমদা অসাম ৱাইফলসকী লোংদিং বটালিয়ননা লোংদিং পুলিসকী খুংশল্লদুনা অকল্পৰা চাংলাং দিষ্ট্ৰিক্টকী নোকজান অমদি জেদুৱা ভিলেজগী লোমবদা লৈবা জঙ্গলদগী এন এস সী এন-আই এমগী ওপৱেটিভ অনী ফাৱে হায়ৰি।

মখোয়দগী পিষ্টোল ১গা কাপ্পা য়াৱিবা নোংমৈ মৰুশিং ফাগংগা ভূমখি। মখা তানা ৰাহং-পাউহং তৌবদা লোংদিং টাউনদা লৈবা মাৰ্কেট কমিটিগী শেনখায় লৌখংগা লাকপনি খঙবা ভূমখি হায়ৰি।

## লাখ ১১ হেনবা শাশিমবা শেলয়েক্সা লোয়ননা ১ ফাৱে

আইজোলা, মাৰ্চ ২৭ (এজেন্সী):

শাশিমবা ইন্দিয়ন কৱেলি নোট লাখ ১১ হেনবগী শেনফমগা লোয়ননা মীওই অমা সিকুৱিটি এজেন্সিগীনা আইজোলাদগী ফাৱে হায়ৰি।

বোৱৰ্দি সিকুৱিটি ফোৱ (বি এস এফ)কী পৰ্সনেলশিং অমদি মিজোৱাম পুলিস অনীগী অপূৰ্নবা ওপৱেসন অমা পাঙথোকুবা মতুংদা শাশিমবা নোটশিং অদু ফাবা ভূমখিৱনি। বি এস এফ পৰ্সনেলশিং অমদি পেন্সল নাৰ্কেটিক পুলিসনা শাশিমবা লুপা ৫০০, ২০০ অমদি ১০০ চংপীগী অপূৰ্নবা লুপা ১১,৩৫,৩০০ ফাগখি।

শাশিমবা শেলয়েকশিং অসিগা মৱী লেননা নুপী অমা ফাগংগা ভূমখি। কেস অসিগী মতংদা মখা তানা থিজিৱা মহাকপু ৰাহং-পাউহং থখি হায়ৰি।

## সেদোন কে ৱাবু পীছ টোককী ৱিপ্ৰজেক্টেটিভ ওইনা খনত্ৰে

শিল্লোং, মাৰ্চ ২৭ (এজেন্সী):

সেচশৰ লৈঙাক অমদি মেথলায়াদা বেজ তৌবা খুংলায় পায়বা হিন্দুট্ৰেপ নৈসনল লিবৱেসন কাউন্সিল (এচ এন এল সী)গা পীছ টোক চখাগদৌৱিবা অসিবু খুমাং চাওশিমবা সেদোন কে ৱাবু ৱিপ্ৰজেক্টেটিভ ওইনা খল্লে হায়না এচ এন এল সীনা নোংমাইজিং নুমিংতা লাউখোকত্ৰে।

এচ এন এল সীগী জেনৱেল সেক্টেৰি সেনকুপৰ নোংট্ৰোনা খুংয়েক পীদুনা নোংমাইজিং নুমিংকী নুমিদাৰাষ্ট্ৰমদা থাদোৱকপা চেৱোল অমদা ফোণ্ডদোকুদুনা হিন্দুট্ৰেপ নৈসনল যুট্ৰ ফ্ৰন্ট (এচ এন ৱাই এফ)কী প্ৰিন্সিপেট সেদোন কে ৱাবুনা ওৰ্গানাইজেশন অসিগী মতুং শিল্লগনি হায়খি।

এচ এন এল সীগী লীদৰনা ফোণ্ডদোকখিবদা, মেথলায় লৈঙাক

থা অসিগী ১০দা ৱিটাৱ্যৰ আই এ এস পিৰে এস দিখৰ অমদি মিনিষ্ট্ৰি ওফ হোম এফোৰ্স নোৰ্থ ইষ্টকী এদভাইজৰ এ কে মিশ্ৰা অনীবু ইষ্টৱলেকুটৰ ওইনা খনত্ৰবা মতুং এখোনা সেদোন কে ৱাবু ওৰ্গানাইজেশনগী মতুং শিমবা খনখিৱনি। মহাক্সা মখা তানা পীছ টোক অসিবু মখা চখনবা লৈঙাক্সা খনখিবা ইষ্টৱলেকুটৰশিংগা পাউ ফাওনগনি হায়খি।

নোংট্ৰোনা মখা তানা মখোয়গী ৱিপ্ৰজেক্টেটিভ অমদি ইষ্টৱলেকুটৰ অনীনা মখোয়গী কেপাসিটিদা অচৌবা ৱোলশিং লৌৱকনি হায়বা থাজবা থমখিবগা লোয়ননা এচ এন এল সীনা থাসি জেনটিয়া চৰ্চ লীদৰ ফোৱমবুসু পীছ প্ৰোসেস অসিদা শৰুক য়াহবদগী অপাৰা ফোণ্ডদোকপবু থাগংগা ফোণ্ডদোকত্ৰে।

## এ এ পিনা জি এম সী মীখলদা মীংয়েং থল্লকি

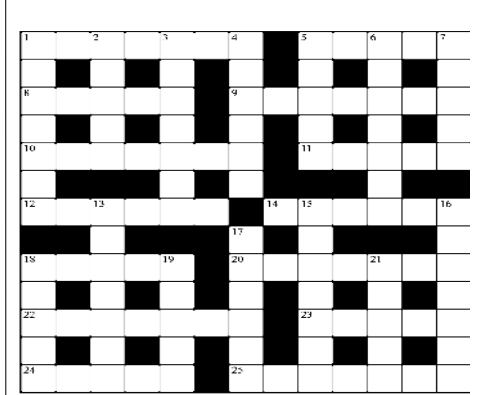
গুৱাহাটী, মাৰ্চ ২৭ (এজেন্সী):

আম আদমি পাৰ্টি (এ এ পি)না পঞ্জাব লেজিসলেটিভ এসেমব্লি মীখলদা চাওনা মায় পাকপুৰা মতুং গুৱাহাটী মুনিসিপাল কোৰ্পোৰেশন (জি এম সী)গী মীখলদা মীংয়েং থল্লকি।

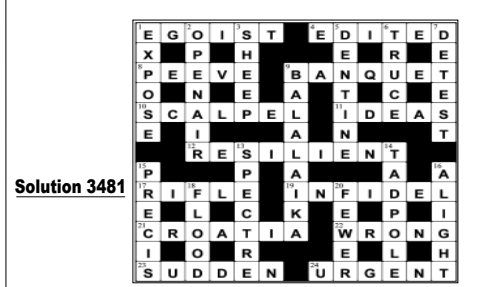
লালুদৌৱিবা মীখল অসিগীদমক এ এ পিনা নোংমাইজিং নুমিংতা মখোয়গী কেন্দিটে ১০গী মমিং লাউখোকখি। কেন্দিটেটিভ অদুদি ফাৱক অহমদ, বিত্ৰ ৰাজ, চিনু বোৱো, কাৰ্চিক সৰ্কাৰ, জয়ন্ত বাৰুৱা, দেবব্ৰতা বসুমতাৰি, দিতুল চন্দ্ৰ, সৌমিক সেনগুপ্ত, সুদিশ শৰ্মা অমদি মিতু যোনি সম্মি।

কাৰ্চিক সৰ্কাৰনা মীখলগী মতংদা ফোণ্ডদোকখিবদা, এ এ পিনা সীট ১০ কন্টেণ্ট তৌগদৌৱিবা অসিদা সীট ১০মক মায় পাকপা ভূমগনি হায়খি।

## CROSSWORD-3482

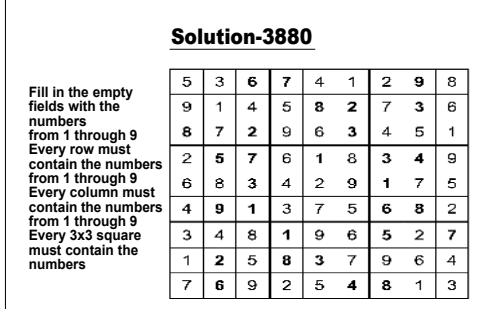
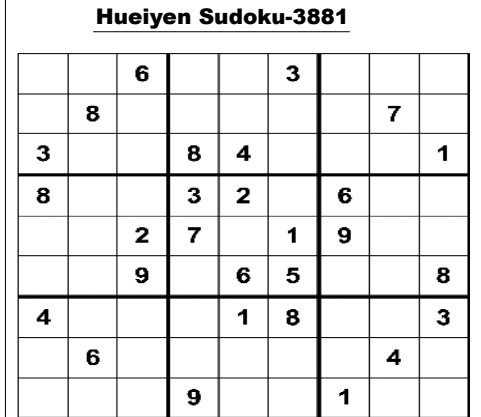


- |                            |                               |
|----------------------------|-------------------------------|
| <b>ACROSS</b>              | <b>DOWN</b>                   |
| 1 Female singing voice (7) | 1 Open-toed shoes (7)         |
| 5 Embellish (5)            | 2 Fold in fabric (5)          |
| 8 Requirements (5)         | 3 Armoury (7)                 |
| 9 Seemliness (7)           | 4 Severe trial (6)            |
| 10 Aerial (7)              | 5 Racecourse near Windsor (5) |
| 11 Faint-hearted (5)       | 6 Rower (7)                   |
| 12 Figure of speech (6)    | 7 Wanderer (5)                |
| 14 Health centre (6)       | 13 Interfering person (7)     |
| 18 Toy bear (5)            | 15 Erudite (7)                |
| 20 Eastern (anag) (7)      | 16 Implements for eating (7)  |
| 22 Make bigger (7)         | 17 Cold symptom (6)           |
| 23 Hospital worker (5)     | 18 Larceny (5)                |
| 24 Mountain lakes (5)      | 19 Tales (5)                  |
| 25 Rather old (7)          | 21 Mistake (5)                |



## SOLUTION ON NEXT ISSUE

## HUEIYEN SUDOKU



**ADVANCED COACHING INSTITUTE**

**OUR POSITION HOLDERS IN BOSEM, CBSE AND COHSEM EXAM**

3 <sup>rd</sup> Post '20	7 <sup>th</sup> Post '20	8 <sup>th</sup> Post '20	8 <sup>th</sup> Post '20	10 <sup>th</sup> Post '20	5 <sup>th</sup> Post '19	5 <sup>th</sup> Post '19	8 <sup>th</sup> Post '19	10 <sup>th</sup> Post '19	19 <sup>th</sup> Post	19 <sup>th</sup> Post	7 <sup>th</sup> Post	2 <sup>nd</sup> Post HSLC
P.H. PROJID	T.H. OBNKUMAR	N. PARTON	N. PARTON	S. SANATHO	SHARNEJI	H. BEKON	LINTHONGGAMBI	L. BRINDASHI	ELJA NEPRAM	NEVITA	NINGTHEM	ASEM SOPHIA

**STATE BOARD / COUNCIL**

**FOUNDATION COURSE X & XII**

**FROM 30th MARCH 4th APRIL**

**SPECIAL FOUNDATION COURSE FOR VII TO IX**

**FROM 4th, 11th, 15th APRIL**

**SPECIAL FOUNDATION COURSE FOR III TO VI**

**CENTRAL BOARD (CBSE)**

**CBSE FOUNDATION COURSE X & XII**

**FROM 30th MARCH 4th APRIL**

**CBSE FOUNDATION COURSE FOR VI TO IX**

**FROM 4th, 11th, 15th APRIL**

**LIMITED SEAT** **SEPARATE BOYS & GIRLS HOSTEL** **LIMITED SEAT**

**BATCHES: 4.30 - 7.50AM** **10.30-3.30PM** **4.30-7.50PM** **VAN SERVICE**

**For more detail plz visit facebook page/instagram & utube of Advanced Coaching Institute and website to www.advancedcoachinginstitute.com**

**For Query : 9862992105** **NAGAMAPAL LAMABAM LEIKAI BRANCH & KWAKETHEL AKHAM LEIKAI BRANCH**

