

থম্মোয় পাউদম ছইয়েন ইন্দু

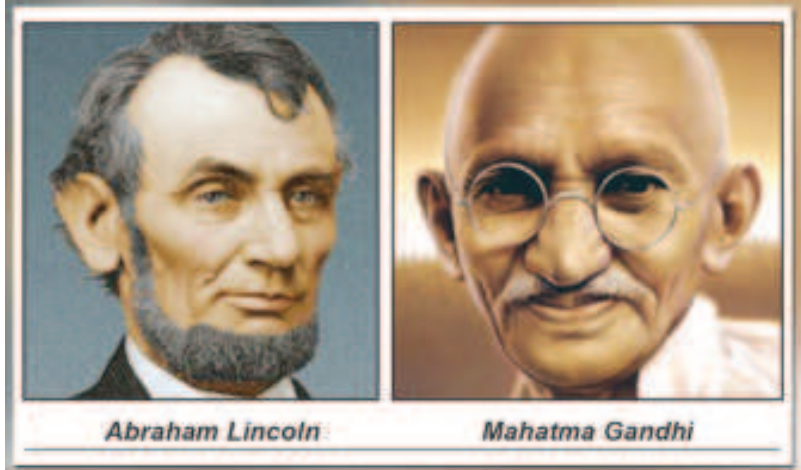
লাইবক্কী অনৌবা দিফিনিসন থিবা

মী তৈলোনদা 'লাইবক' হায়বা রাইসি য়ান্না মরুওইবা রাইহে অমনি। রাইসিগী রাহন ইরোনসিদা হনবদসু অরুবা অমনি খল্লি ঐদি। মরৈ অনী লোঙবা রাইহে অমগুশ্বনি। 'লাইবক'না তন্না হায়বসিগা, 'লাইবক' ফবা হায়বসিগা অনীসিসু মান্দে। মায়কৈ অসোমদা খল্লুরবা, রাইসিগী ঈনাক খনবসি, ঐথোয়গী লোনশিদগী ইংরাজিনা য়ান্না হেল্লি হায়বা তাই। গ্রীক, লেতিন, স্পেনিস লোন পুন্মক্কা লৌশিগা মরোন ওইবা 'ইংলিস লোন'নি, হিন্দি-সংস্কৃত ফাওবদগী লৌশিনবদা চাউথোকচনিংগুইনি খনবনি। মথোয়না ঈনাক খুন্দনা করি লোনা খনগনি। লাইবক হায়বা রাইসিগী মায়বা রাইহে - ইংরাজিদা 'লক', 'ফেত', 'ফোরচু', 'দেভিল' - মখল কয়া থোক লৈ। মরীমক অমতা মান্দে। 'লাইবক'কী তোঙান তোঙানবা শক্সোনদনি।

করিদইনো খঙদে, গুসি লাইবক'কী রা নীংশিংলকই। লাইবক অমদি লাই ঐনা ঝাইদই পামদবা, যানিংদবা রাইহে অনীনি। রাফমসিনা মরম ওইদুনা ঐগী পুন্সি খোঙলোয়গা তওনা থোকই মুক্কা। মুক্কাবদি নত্তে য়ানদবনি। রাখল অনী ফাওনদবনি। অয়ক খুদিং নুমে পুজা, বৃন্দা দেবী খুরুন্না, নুমিদাংরাইরম লাইনিংথৌ সনামহি (সন্ন-মহি) অমদি লৈমরেন্দি খৌগল - নোংমগী শোয়দ্রবা খৌরমনি। অদুগা, অয়ক খুদিংগী পাউচেসী রাশি ফল - মাগী পামজবা কোল্লমনি।

এহাক নোংমতা য়েংলুদে। থাজবা হায়বসি অরুবনি। থাজবদনা যুফম ওইরগা ইবানিগী মরী শাগংলিবনি। অহল-লমনশিংনা হায়বগুম, মহাক্সু হায় - 'এহাক তিনখেং লাইখেলি তৌর-খুদিং মঙ্গল ওইরোই, লাইবক্কা ঐবু তাথীগনি।' কয়াদা হৈনা লাইগা লাইবক্কা শমজিম্দিবা! 'গোদ' হেলপস দোজ হু হেলপ দেমসেলতস' ... মশানা মশাবু তেংবাঙজরিবা মথোয়দু ঈশ্বরনসু তোংবাই... হায়বা রাহায়দুদনি ঐনা থাজরিবনা। মথোক মতোন (হৌফম লোইফম) অনী কৈদৌনুদা উন্নররোইদবা পেরেলে ওইবা লস্টী অনীদুদনি ইবানিনা চলিবা।

গুসি ঐগী কোকপু রাই চিলহল্লিবা রাখল অমনি - মায়পাকপা অমদি লাইবক-অনীসি মরী লৈনবরা? ঈশ্বরগী খৌজাল য়াওনদা অমদি ইমা-ইপা ইথক থোংবশিংগী



আশির্বাদ য়াওনদা মায় পাকপা ওইথোক্তে... ঐথোয়গী কোকপু রাই চিলহল্লিবা অতোপ্লা রাহায় অমনি। অদুবু অশেংবম্ভি, মীওইবগী লাইবক হায়বসিনা মোমোন নোয়ক্কদৌরিবসি শুবা-নোম্বা লেগুবা মথোয় খরদুতগী পুন্সিদনি। কনাগুশ্বনসু য়েংলি - লাইবক হায়বসিদি পুমতোপ তোপ্লা অমনি, হোংনবা কনবা, অচুসা চংপা, অফবতা তোবা মথোয় কয়া অমসু লৈ সুপলেপ লেপুনা হোংনবা... অদুবু লাইবকী খৌজাল ফংব্রা, মহাক অদো কনানসু খঙবীদা, লস্টীগী চিদিই অমদা তাদুনা লৈবা মণিগুম, চন্নফম খঙদা মাঙগনি। 'সিনা মীংয়েং অমনি। সনা-লুপা-মণি-মুক্তনা পাদম ওনবা মায়পাকপা অমদি লাইবকী মশক। বিশ্ব কবি রবিন্দ্রনাথনা শৈখারন্বা মফম ... 'অকিবা লৈতবা পুন্সি অমগা লোয়ননা ঈকোক অসি রাংনা থাঙৎতুনা লৈবা গুম্বা মফম' দুদা মায়পাকপা হায়বদুবু করম' শৈখারমগদগে?

ইতিহাসকী লামায় অমুক হাংদোক্সি - চেছরিবা মতমগী ঈচেলদুগা ঈরোয়মিগদবা, ঈচেলদুগী মায়োক্তা ঈরোয়থিবা মথোয় খরদুতনি লামায়শিংদুদা মুংনাইদবা লাচল্লমথিবা। 'ফোরচু ফেবরস দি প্রেভ'... খৌনা ফবা মহাক্সুদুবু লাইবকসিনা খৌজানবি - হায়বা রাহায় অমসু ইতিহাসনা তাকপীরকই, অত্রাহম লিনকোনগী বারীদুগা শাগোন্ন। অঙাং নারা ওইরীঙুদগী, পুন্সি তঙায় চল্লকপা তাক্ক অদুফাও, তমথিরবা লাইবক'কা লাহুংনদুনা মায়থিবতা মশরক ওইনা ফংখিবা অত্রাহম লিনকোন - যুনাইটে স্টেটস ওফ অমেরিকাগী প্রিন্সিপেন্ট ফাওবা ওইরকখি। অফাওবা উকিল (ব্যারিস্তর) অমা ওইবই মঙলানদা মোহন্দাস করমচন্দ

গাক্কী ইংলেন্দদা চতুনা লো তমখি, খা-আফ্রিকাদা ইন্দিয়ন লল্লোনবশিংগী কেস অমা লেপ্লা চংখি। উকিল ওইনা মায়থিরবা গাক্কী, মীয়ামগী লুচিংবা অমা ওইনা হল্লকখি। মহা-আত্মা অমা ওইরকখি। মায় পাকপগী রাহন, মথোয়দা করম' পীদৌরি? ফোরচু ফেবরস দি প্রেভ... খৌনা ফবা হায়বসিগা লাইবক্কা করম শমজিম্দিবা? লৈপাক্কীদমক মথায়না পোস্তা পীদুনা লাহুংনবিবা লাস্টীশিংদুতনা খৌনা ফবা কৌগদা? রাহং অমা থোরক্কা। হিংলিবা পুন্সি মহীংসিদা পেদ্রবা, পুন্সি মহিং ফগংহনবা মরমাই পুন্সি থাদোত্তুনা মীয়ামগী পুন্সি লেনখিবা, নুংঙাইবা পুন্সি তুওইনখিবা জন-নেতা (মীয়ামগী লুচিংবা) ইরাবত! খৌনা ফবদি কৌগনি, লাইবকী খৌজাল ফংলবা, মায় পাক্কা পুন্সিনিদি হায়রোই কনামঙনা। মশাগীদমক হিংদবা, অতোপ্লগীদমক লাহুংনবা - অদুগুহা খৌনা ফবই থবকু গুসিদি খৌরম কৌনরে। শুদনা শেল তানবা, রাদনা নুংঙাইবা ফংবদু - মায় পাকপা পুন্সিগী অনৌবা দিফিনিসন ওইরক্কা। ফ্লোরেন্স নাইতিঙ্গল, মাদর তেরেসা, হেল্লেন কেব্লর - অনৌবা মীরোলগী ফিদম বারী ওইদরে। খুপ্তোফর কোলম্বস, মার্কা পোলো, লিভিংস্টোন খৌনা ফবই মনুং চন্দরে।

করি তৌরি খঙদনা সোসল বার্কর ওইরকপা, অরোনবা লল্লোন-ঈকিত তৌরগা খঙহৌদনা ফুরা দলান রাংখংলকপা, ফোরেন কার ত্রাংলকপা মথোয় অদুবু লাইবকী খৌজাল ফংবগী খুদম চাংদম ওইনরকপা মতমসিগা চুনবা লাইবক অমদি মায়পাকপগী অনৌবা দিফিনিসন থিবা তশংনা লুই।

লৌশিং পুন্সি

না তাথীবা : অচীকপদা হিংলিবা পুন্সি মহিং

মীং উদ্রবা মীওই অমনা অমুবা আনোক উপ্পগা অচীকপদা চৈশু পায়দুনা লস্টীদা চংলম্বদা অউবশিংনা মীংশিংগী মীংয়েংনা য়েংবী। হক-চাংগী ফীভম শোইনাইরবা অতৈ মীওইশিংসু অদু মঙইরে। হেক উদবা মীপুম খুদিংমক্কা মীংশিং পোকই। অদুবু না তাথীবশিংদি কদায়। হেক য়েবদদি অশোয়বা অমতা য়াওনবা মানবা তারবসু না তাথীবা মীওই খুদিংমক অয়াস্না মতমদা নহা, অহল খাত্তা মীপুম খুদিংমকী নোয়বীফম ওইদুনা লাল্লিবনি।



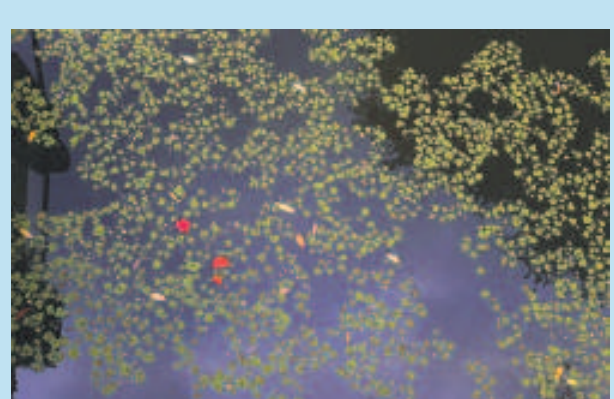
না তাথীবা হায়বসি কনাগুহা অমনা খোঞ্জেল হৌনা গাঙবা রাফমশিং তাবদি তারগা ময়েক শেংনা লৌশিনবা গুদমববনি। ফীভম হেঞ্জিনখি দুনা পাঙবা হায়বদু ওইখবদি মালেম অসি পুমচিক চীকপা মফম অমগুম ময়াম্মা গাঙনা শক্করিবা লাউ - খোংলিবা খোঞ্জেল অমতা তাবা ফংলোইদৌরিবনি। কনাগুহা মীওই অমা তাবা গুশ্বগী চাং হুহুংজুনা না তাথীবা হায়বদু ওইহল্লকপগী মরু ওইবা মরমশিংদি চহী য়ামশিল্লকপা, অহৌবা খোঞ্জেল তোয়না তাবা, ঈ মরীদগী লৌনরকপা, অকনবা অনাবা মখল খবা, ময়াই কনবা হীদাক-লাংথক চাবা অমদি কোক্তা শোকপা-পনবা য়াওখিবা অসিনচিংবনি।

চহী য়ামশিল্লকপা অহল ওইশিল্লকপগা ইরোয়ননা তাবা গুশ্বগী চাং হুহুংকই। মসিবু প্রেসবাইকুসি হায়না খঙনৈ। মীওই অয়াস্না মীয়াম চল্লকপা মতমদা ফীভম অসি ওইরকই। অয়াস্না মতমদা না তাথীবা ওইহল্লকপগী মরমদি অহৌবা খোঞ্জেল তোয়না তাবা হীদাক-লাংথক মখল খরনসু

রেভনা নাকোংগী মপান থংবা শরুত্তা য়েঁরবা মতুংদা নাকোং মখুলদা চঙখিদুনা নাকোং দ্রম যৌথি। মফমদুদগী ভাইব্রেসন ওইনা ময়াম থংবা শরুত্তা লৈবা য়ান্না পীকপা শরু (ইয়র বোন) অহম ফাওরগা শমগী সেল (হোর সেল) শিংদা অমুক য়েথি। হোর সেলশিং লেঙথোক-লেঙশিন তৌবদুনা মরম ওইরদুনা ভাইব্রেসনশিং অদু নইইম্পলসতা ওহুয়ক্কা গা ব্রেন যৌহনখি। অদুদগীদি ব্রেননা অমুক ওডিটরি কোর্টেক্সতা থাদোরক্কা মখোলদা অমুক ওহুয়কপনি। মতৌ অসুয়া কনাগুহা অমনা করিনো অমা হায়রকপা মতমদা ঐথোয়না তারিবসি অশাংবা প্রোসেস অমা চংখরবা মতুংদা তাবা ফংলিবনি। প্রোসেস অসিগী শরু অমা নংত্রগা অমদা খঞ্জিত্রং অশোয়বা লৈবদা তাবা গুশ্বগী চাং রাংতুনা না তাথীবা হায়বদু ওইরক্কদৌরিবনি। না তাদবা হায়বসি মীরক তিনবদা খুদোচাদবা অমসুং পাউফাওনবা গুদমবদগী নোয়বীফম ওইদুনা তোকপা মরম্মা মসিদগী মাঙজৌননা গাকথোক্কা বা কেশিন-খৌরাং খরা খঙমিগবা য়াম্মক তঙাইফদবনি।

বর্ল্ড হেলথ ওর্গানাইজেশনগী মতুং ইয়া না তাদ্রবা মীওই তংখায় অমদি মাঙজৌননা গাকথোক্কা য়াবনি হায়রি। মরু ওইবা কেশিন খৌরাংশিংগী মনুংদা কোঞ্জেনিটে ইনফেক্সন তৌদনবা ইমুনাইজেশন তৌহৌবা অমসুং ওটাইটিস মিদিয়াগী রিক্স হুহুংহনবীদমক ইনফ্লুঞ্জা অমদি নু্যুমোনিয়া নারঙনবা হীদাক কাপথোকহৌবা হায়বসিনা অহানবা খোঙাংনি। মসিগীসু মখত্তা মতম শাংনা অহৌবা মখোল তাদনবা হোংনদবনি।

মহি হারী ষ্ট্রীম ওফ কোস্পিগনেস



নীংশিংলকই মমাংগী মপোকী নোংজুথা

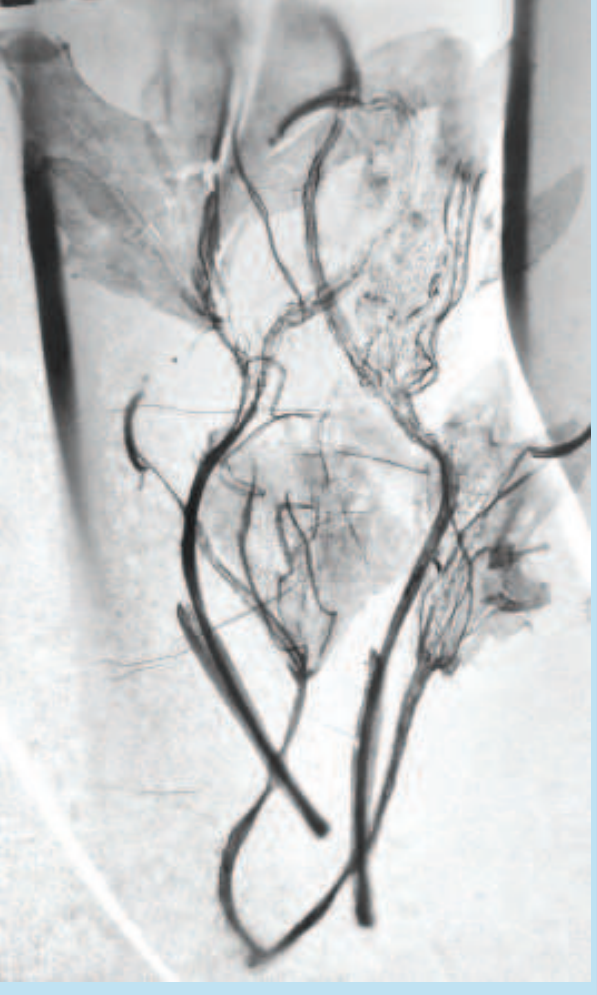


পুন্সি মপানদা হৌবা নাপীশিংনা লাঙতরুরি



পানীশিংনা ঐগী বারী তাগদবগী গায়রি

বিজ্যুএল : তিংখৌনু টেক্স : থরান



নীংশিংবগী ময়ী



অহাঙবা ঈপাকী ঈয়াদা

মীফম পাঙথোক্কনি

ইম্ফাল, জুন ২৮ (ঐচ এন এস) : ইন্দো-ম্যাগ্নার বোর্ডর পীল্লস এফেক্টেড এরিয়াজ প্রোটেক্সন কমিটিগী অপুনবা মীফম অমা থা অসিগী ৩০ গী অয়ক পুং ১০ তাবদা তেংনৌপল দিষ্ট্রিক্ট পলেল বজারগী কনেমরাম ভিলেজ কম্যুনিটি হোল পাঙথোক্কনি হায়রি। ইন্দো-ম্যাগ্নার বোর্ডর পীল্লস এফেক্টেড এরিয়াজ প্রোটেক্সন কমিটিগী চোয়রমেন অমোম অমনা থোকপা চেগোল অমনা কমিটিগী মেম্বরশিং, গুমখৈদা খুঁ দারিবা খুলগী খুল্লকপশিং, ভিলেজ ওখোরিটিশিং অমসুং সিভিল সোসাইটি ওর্গানাইজেশনগী মীংশিংনা শরুক যাবীয় হায়রি।

100% JOB GUARANTEED

৳ ৳ ৳

AHM

AIR HOSTESS TRAINING

150 PLUS CABIN CREW PLACED SO FAR

BOYS AND GIRLS WITH 12 PASS CAN APPLY FOR 20 LIMITED SEATS

CAMPUS AIRPORT LINE NEXT TO MULTIX MOTORS UCHEKON 7308128924

SINCE 2007

SANGAI TUTORIAL

Kwakeithel Airport Road, Near Imphal College (Children's Ideal High School) Imphal

ADMISSION OPEN FOUNDATION COURSE for CLASS XI Sc. (COHSEM) & CLASS X (BOSEM)

14th June, 2018 & 14th June, 2018

1st Position YAIPHABI MAYANGBAM HSLC Examination 2018 Result at a GLANCE 23rd Position HUIDROM HELEN

Faculties for Class XI Sc.

MATHS	PHYSICS	CHEMISTRY	ENGLISH	BIOLOGY
SIR SUNIL Former Lecturer (H/O): COMET School	MISS NONIBALA Lecturer:	SIR BIJEN Lecturer (H/O):	SIR OKEN Former Lecturer: Explorers Academy	SIR DAYABANTA Lecturer:

Faculties for Class X

PHYSICS : SIR ANIL (Taty Taty English School) Board Examiner	HISTORY : SIR BIKASH (Taty School) Board Examiner	CIVICS : SIR SHANTA (Taty English High School, Basmal) Board Examiner
CHEMISTRY : SIR SURESH (Bismar School) Board Examiner	GEOGRAPHY : SIR SURESH (Taty School) Board Examiner	MATHS : SIR SURESH (Taty English High School, Basmal) Board Examiner
BIOLOGY : SIR ARJUNGOBND (Taty School) Co-ordinator & Board Examiner	SIR RAJMOHAN (Taty School) Board Examiner	ENGLISH : SIR DHIREN (Taty English High School, Basmal) Board Examiner

Contact No. 7629855465 HOSTEL & VAN SERVICE

RD Grafix

PRINTING & SIGNAGE ADVERTISING

OUR SERVICES

- 3D LED SIGNAGE (Metal/ Brass)
- RGB SIGNAGE
- LED FABRIC LIGHT BOX
- ACP CLADDING

SPECIAL OFFER UPTO 15% DISCOUNT ON 3D SIGNAGE

OUR SALES

- NEON LIGHT
- ACP
- ACRYLIC
- SUNBOARD
- FLEX MEDIA
- INK (SK-4, ALLWIN, AT-ink)
- ROLL UP STANDEE
- LED AND POWER SUPPLY

PLEASE VISIT SAGOLBAND NEPRA MENJOR LEIKAI AND KEISHAMPAT, SEGA ROAD KONJENG HAJARI LEIKAI

ALSO AVAILABLE LED ALUMINIUM PHOTO FRAME WITH A COMPLIMENTARY IMAGE OF YOUR CHOICE