

খম্মোয় পাউদম হুইয়েন ইন্দু

ওরাংগী পুন্সি, ওসিগী ফিদম ওইদরে



শিংবা হায়ব, ব্রেনগী নিউরোন সেলশিংদা ষ্টোর তৌদনা (ভুংশিন্দুনা থম্বা) মেমোরি ইনফোমেশনশিং অসিনা মীওইবগী পুন্সিবু অহিংবা অমা ওইহনবদা ষ্টাইলগী মিনিংফুল ওইবা খৌদাং অমা লৌই।

নারবরা, ফনা কুইরে উদবা, থোকখিবদই হল্পকখিদ্বে, ত্রালফর তোরে হায়বা বাসু তাখিদ্বে... মৌর তংলপ তোঁবা, নোকমি-নোকমিতা তোঁলৈবা ওজা ভেগ্যনা হায়রকখিবদো, ওসিসু চপ চানা নীংশিংলি ... 'হেই শিংবা মী হায়বসে, তোপতোপ্পনি ওজা, হেইকু মনাদা য়োন্না তোলাবসিনা কৈদৌনগদগে হায়দুনা, হেদমাটরগা মামরগা তোলাব তন্খায় হেদ মাটরদা পীথোকগা 'গিনখোপাউ'দা তৌহনত্রে ...

ইনখেলকপা মতমগী, নুংগুইততা ইশরক ওইরিঙে, উকু খুদিং ফজরিঙে, য়েংলু খুদিং পাল্লিঙে - মালেমসি এগীতা ওইরবোই খল্লিঙে মতমগী নীংশিংবা পরেং অদুননি পুন্সিবু ঙসি ফাও চিংচুনা পুরক্লিবা। কাউঙমদ্রবা মীকুপশিংদুগী মথং অমুক শিনখিনি - ইচা-ইশু নুংশিবগী, নুংশিবদু মীয়ায়বীরকপগী অতোপ্লা খৌদোক কয়গী নীংশিংবনা।

চলাইবা ইলেক্ত্রিসিতি ওফিসকী ষ্টাফশিং, ইন্সট্রি দিপার্টমেন্ততা তেলর ওইরস্বা, উ খায়বা লাক্সা, থীকাবর ওঁফনা লাক্সা... ওজা ভেগ্য, নোরেন, ব্রজমোহন; তামো শ্যাম, রতন, মুহিদ্দো, ঈতাও ভুবোন, নবকুমার, গোগেজেন্দো... মথোয় খরইমখিনি। অয়ক নুংখিল মতমদা, মগী মগী ওফিসতা খবক সুন্দরগা, নুমিদাং চাকঙন চারগা মগী মগী তাবুনুংগী বারী পুথোক্তানা লীনখিবা, ঈশৈ শকমিমাখিবা নোংয়াই য়ৌখিবা খঙহৌদে।

তারকপা অমুবা শল্পাংনা, কালমতুগী অমুবা লীনগুন্না চীকুরে রাধাগী থম্মোয়দা... 'অরামুস ইচে জমুনাগী ওরিজিনেল শেহেজু তামো শ্যামগী শেহেজুগী মমাঙদা ইকাইনিংঙাইনি। হংনরুংবদা খঙলকই - তামো শ্যাম, সনসম ইবোপিশক, ফেত্রিময়ম ইবতেস্ত্রী অমদি নোংমাইথেম পাহারী - পুন্না ঈশৈ তশিন্নরকই। ঈশৈ তৌরল্লদি ফাওরমগদবা মীশকুং হিংনবগীমক থানলোনাদা খবক সুরমখি।

মতাওসিদা নীংশিংলকই - মণিপূরী অহানাবা উ পন্যাস 'মাধবী' ইরমখিবা, দাক্তর লমাবম কমলগী ওসিগী মীরোলনা তমজনিংঙাই ওইরবা বারী। জীপ-কার লেভিঙে, যগারী লম্বী নন্তনা আনাবা লম্বী লেভিঙে, ইগী যুম নন্তনা চেক্ষী যুম উভিঙে, দিবুগরদা মেডিকেল সাইন্স তল্লুরগা, আনা-লায়েং শিনফমদা লৈঙাক যৌদা ফংচুনা, খেঙনা চংপা নুমিং কয়গী খোঙচং অদু চতুনা তমঙলোৎদা চতুনা, নোং যুবা যুমদুদা লৈরগা মীয়াম সেবা তৌরম্বা।

লৌশিং পুঁকৈ

ওটিজম- রাখল মপুং ফাদবগী অনাবা

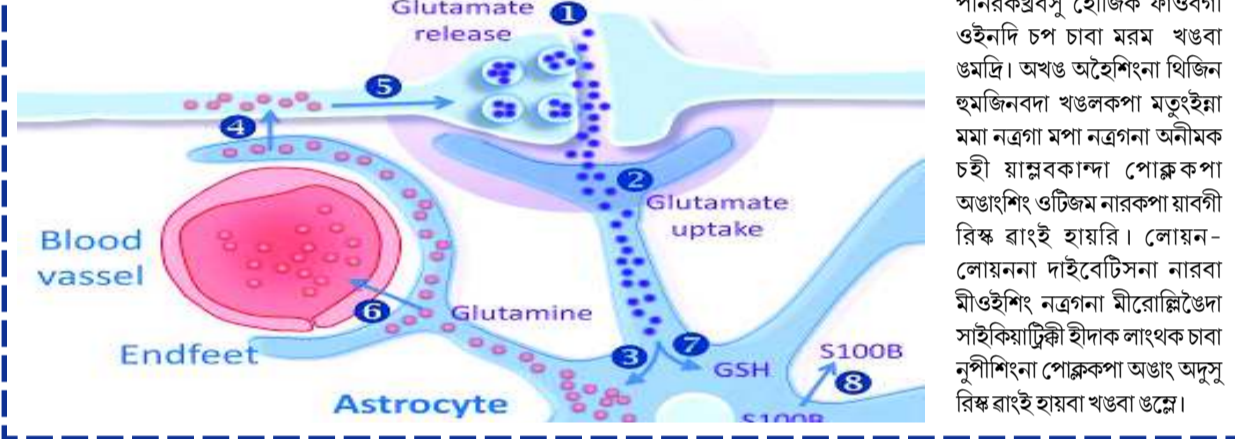


ওটিজম হায়বসি ন্যুরেল ডিবেলপমেন্ট তা অশোয়বা লৈবদগী খুন্নাইগা তোৎন-তিন্নবা গুদদবা, বারী-বাতাই শানদুনা পাউ ফাওনবা গুদদবা অমদি মতম পুন্মত্রা রাখল মপুং ফাদবগী যৌওং উৎখোরকপবুনি। অঙাং অমনা মশাগী চই অহম শুভ্রিঙেদা লায়না অসিগী লাইওং উৎখোরকই। ওটিজমনা নর্ড সেলশিংগী মথৌদা অপনবা পীবদগী ব্রেননা ইনফোমেশন প্রোসেস তৌবদা অকায়বা-অশোয়বা খোকহনবনি।

ফাওনবা গুদদবনি। মসিনা মরম ওইরদুনা অয়াস্না মতমদা য়ান্না শাউগল্লি অমসুং পোৎচৈদা য়ান্না তাইগল্লি। মরোল শুনা খোক্তবদগী মশাগী অনীংবা অপান্না মপুং ফানা ফোঙদোকচবা গুদদবগা লোয়ননা অতোপ্লা মীগা বারী শানবদসু পাউ ফাওনবা গুদদে। লায়না অসিনা নারবা মীওইশিং অতোঁবা খবক অমদা হঞ্জিন-হঞ্জিন তোঁবা, মফি মরোল হোংঙু যাদবা, অয়েংবা টেলিভিজন প্রোগ্রাম অমখত্তং হঞ্জিন হঞ্জিন য়েংগে হায়বা, শানপোৎ অমখত্তং খোয়দাবা অমদি য়ান্না ঈকাই থীগনবগী মওং অমসু উবা ফংগনি।

জিনদা অশোয়বা লৈবদগী তোঙান তোঙনবা ব্রেনগী সিষ্টেমদা অহোংবা খোরতুংনা ওটিজম ওইহল্লকপনি। অদুম ওইনমক মতোঁ করল্লা জিনগী অশোয়বা লৈরক্লিবনো হায়বদুমদি চপ চানা খঙবা গুদমদি। লায়না অসিনা নারবা অঙাংশিং পোক্লকপদা গায়রিঙেদা খোঙজেল য়াঙনা ব্রেন শেমগৎ-শাগৎলকই অদুবু খরা লৈরগদি অসুম অসুম তপখাখিন্দা ব্রেনগী শরুক মপুং ফানা শেমগৎ-শাগৎপা গুদদে। মসিনা মরম ওইরদুনা শারৈ হৌবগী যৌদোকসু তোয়না খোক্লি।

মতমদা মরী লৈনবা ডোক্তরগা তাল্লগদবনি। য়ুনাইটেড ষ্টেটস অমসুং জাপানদদি তঙাইফদবা খোঙথাং অমা ওইনা অঙাং খুদিংমক মশাগী চই অমামখায় হেচ শুরকপগা ওটিজমগা মরী লৈননা ক্লিনিং তোঁই। লায়না অসিগী চপ চাবা লায়েং পথাপ লৈতবা তারবসু অনাবা মমা অমদি ইমুং মনুংদা খোরকপা য়াবা খুদোংচাদবশিং খরমখৈ হুহুংবগী পান্দমদা লায়েংবগী খবক পায়খলি। হৌজিক ফাওবগী ওইনদি লায়না অসি লায়েংবগী ফহনবা গুদমদি। অদুম ওইনমক করিগুন্না কন্দা হাল্লগী চংচংগী ফীঅ ফাংলকপা য়াওবদি নভে।



সঙাই ফেটিবেলগী মনুং চন্না সনা কোনুং থাঙ্গপাৎতা হিয়াং তাল্লত্রে



ইফ্যাল, নবেম্বর ২৮ (এচ এন এস) : মণিপূর সঙাই ফেটিবেলগী মনুং চন্না গুসি সনা কোনুং থাঙ্গপাৎতা হিয়াং তাল্লবগী যৌরম পাঙথোকপত্রে। দিরেক্টোরেট ওফ টুরিজমগী মীংয়েং মখাদা মণিপূর আর্টিষ্ট এসোসিয়েশন (এম এ এ) থাঙ্গপাৎ মপান্না শীন্দুনা পাঙথোকখিবা যৌরম অদুদা বা গুঙলদুনা এদুকেসন মিনিষ্টর টি এচ রাথেশ্যামনা হিয়াং, ট্রেডিনগী ওইবা হিগী লমজয় হিয়াং তাল্লবা অসি মণিপূর মীয়ামগা তৎন-থানবা যাদবা অমনি।

অসি য়ান্না মকুওইনা তৌরমই। হি হায়বসি মণিপূরশিংগী য়ান্না মকুওইবা ট্রাংপোর্টে সনগী পাট্রৈ অমা ওইরমই। সনা কোনুং থাঙ্গপাৎতা অসিগুন্না হিয়াং তাল্লবগী যৌরম পাঙথোকপসি থাগৎলি হায়নসু ফোঙদোকখি।

যৌরম অদুদা বা গুঙলদুনা মণিপূরগী নিংয়েই মৈদিঙু লৈশেয়া সনাজাওবনা হয়াখি, সনা কোনুং থাঙ্গপাৎতা অসিগুন্না হিয়াং তাল্লবগী যৌরম পাঙথোকপা অসি য়ান্না মকুওই। মথং চহীদগীদি সনা কোনুংগী হিনা অসিগুন্না হিয়াং তাল্লবগী ইভেণ্ট অসিদা শীজিন্নবা য়াহঞ্জগনি হায়নসু ফোঙদোকখি।

এম য়ু মনিং তাবা লম্বীগী ফিভম ফত্তবদগী খুদোংচাদবা কয়্য মায়েকুরে

ইফ্যাল, নবেম্বর ২৮ (এচ এন এস) : লংখাল এসেমব্লী কলটিটি-য়েলগী মনুং চন্না লৈরিবা ময়াই লম্বী খোঙদগীনা মণিপূর য়ুনিভার্সিটি ফাওদুনা কেথোলিক স্কুল, কাঞ্চিপুর তাবিবা লম্বী অসি মতম শান্দা মরী লৈনবা ওখোরিটিনা শেখ্বদবনা হৌজিক লম্বী অসিদা চংপদা উফুলনা মীয়ামদা খুদোংচাদবা কয়্য মায়েকুরে।

কৈবুংদা এস এম দি সীগী মীফম পাঙথোকপত্রে

ইফ্যাল, নবেম্বর ২৮ (এচ এন এস) : জেদ ঈ ও জোন গ্লি যৌবাল অমসুং দি আইলিগোংগী মখাদা লৈবা কৈবুং অল্পর প্রাইমারি স্কুলগী মেনেজমেন্ট অমদি দিতলপমেন্ট কমিটিগী ওইবা মীফম অমা গুসি স্কুল অসিগী কেন্দ্রসতা পাঙথোকপা স্কুল অসিগী চাউখং যৌরাংগী মতাংদা কুপ্পা খন্ন নেনত্রে।

নাকলদা লৈরিবা খুঞ্জা অমনা পাউচে অসিদা ফোঙদোরকপগী মতুংইয়াদি, গাড়ী ময়াম চংপগী উফুলনা য়ুম অমদি ইক্সোলগী মনা মশিং শলাক শারে।

কৈবুং অল্পর প্রাইমারি স্কুলগী স্কুল মেনেজমেন্ট দিতলপমেন্ট কমিটি (এস এম দি সী), গর্জিয়ানশিং অমদি স্কুলগী ষ্টাফশিং য়াওনা পাঙথোকপা মীফম অদুনা কুপ্পা খন্নববা মতুংদা স্কুল অসিগী এস এম দি সী নন্তবা লোয়ননা গর্জিয়ানসু য়াওদবা মীওই খরনা স্কুল অসিবু

মণিপূরী পোনি কন্নবা লৈঙাক্লা মীংয়েং চঙলি : রাই জয়কুমার



ইফ্যাল, নবেম্বর ২৮ (এচ এন এস) : মণিপূরী পোনি কন্নবা লৈঙাক্লা মীংয়েং চঙলি হিয়াং মণিপূর পোলা ইন্টারনেশনাল গুসিগী মেট হৌদোকপগী যৌরমদা ফোঙদোকপত্রে।

যৌরম অদুদা বা গুঙলদুনা রাই জয়কুমারনা হায়, মণিপূরগী য়েলহৌঙেগী মশান্না ওইরিবা পোলো অসি ওল্লিঙে মতমদা নিংয়েই পাঞ্জিঙেদা হৌরকখিবনি। শগোল

কাংজৈ হায়রিবা মশান্না অসিদা মণিপূরী পোনি কন্নবা লৈঙাক্লা মীংয়েং চঙলি হিয়াং মণিপূর পোলা ইন্টারনেশনাল গুসিগী মেট হৌদোকপগী যৌরমদা ফোঙদোকপত্রে।

মফৌ দামনা মীয়ামদা চাউনা অরাবা পীর

ইফ্যাল, নবেম্বর ২৮ (এচ এন এস) : যৌবাল মল্টি পপক্স প্রোজেক্ট দাম অসিনা ঈশিং থাবা থিংখিবদগী শুফম নোমফম খঙদুনা লৈরিঙে অমুকসু লেঙেই অঙাংবা চান্না থিংজিল্লুকুনা নোংমগী শুরগা হিংজরস্বা শিগী কয়গী অরাবদা পোংলম অমুকসু পীরে হায়রি। লমদম অসিদা হৌজিকু পী অমুক চই অনী হেয়া তুংদুনা থঞ্জিবা ঈশিং অসি অমুক থাদোরকপনি হায়রি।

Movie advertisement for Ningol Chakouba-2 featuring actors and showtimes.

Fitness World advertisement with gym details and contact information.