

তীলনাদগী ঙাকথোকুৰা পান্শৈশিং

ডা: সরাংথেম জেমাৱাগী

শা-ষণ লোয়বীৱিৰা ইচিন ইনাওশিংনদি ইশানা লোইজৰিৰা শা-ষণশিংসি মচিঞ্জাক নীংথিনা চাজৰবসু নোয়বদি ইহেন হেনগৎতে হায়বগী ৰাখলসি অয়ান্ননা পোকনৈ। ফনা চাৱগসু ময়াঙ কহ্দুনা অদুম লৈৱগদি এখোয়না তীল চেনবগী খুদম য়ান্না চাউনা উৰা ফংই। শা-ষণগী হকচাংদা লৈৱিৰা তীলশিংসি অনী থোক্ৰা খায়দোকপা য়াই।

ক) হকচাং মনুংদা লৈৰা তীল হায়বদি এন্দোপেৱেসাইট।

খ) হকচাংগী মপান্দা হায়বদি উনশাদা লৈৱিৰা হীক, হুইৱি, মো, মানচিংবসিনা

এন্টোপেৱেসাইট হায়না খঙুনে।

চাউনা য়েংলকপদা এন্দোপেৱেসাইটশিংসি মখল অহুম থোক্ৰা খায়দোকপা য়াই।

(ক) ট্ৰিমাটোড (খ) নিমাটোড (গ) সেণ্টেৰ্নি।

কৱিগুস্তা মতমদা শা-ষণশিংনা মচিঞ্জাক চাফম থোকপা চৱৰগা চউজন থিনৰা, ময়াঙ য়ান্না কঙশিল্লকপা, মথী অপেংপা ফাইৱকপা অমদি মনম নমথীৰা, মৱক মৱক্তা অমাংবদা ঙ্ৰ যাওৰা থেংনৱগদি মনাক নকপা ভেটিৱিনৱি হোম্পিটালদা চংতুনা অযুক্তা ফাইৰা অমাঙবদু খৰা লৌবিৱগা কৱস্তা তীল লৈবগে হায়বদু চাংয়েং তৌথোকপীগদবনি।

মথক্তা থমজৰিৰা ট্ৰিমাটোড, নিমাটোড অমদি সেণ্টেডনা থোকহল্লিৰা তীলনাগী লায়ওংশিংসি য়ান্মী। খৰা মৰুওইৰা অমদি য়ান্না তোয়না থেংনৰা খৰা মখাদা থমজগেঃ-নিমাটোডনা থোকহনৰা এক্সিৱঅসিস অসি য়ান্না কন্য়ন ওই। মপুং ফৱৰা এক্সিৱঅসিসসি ওক্ৰী অমাংবদসু য়াওৱকই। মসি মনীং মমাং অনীমক পীকশিল্লগা তুমতক তৌৰা অত্ৰৌৰা মূচী তীলনি। মসি চাউৱাৱু ইঞ্চি ২২-২৪ মুক শাংই। তীল মৰুম য়াওৱৰা অমাংবনা মোংহল্লৰা মচিঞ্জাক অমসুং ঈশিংদু চাৰু থল্লৰগা অমদি মপীগী মশাদা পল্লস্তা তীল মৰুমশিংদু শা-ষণশিংনা লেকপদা য়াওখিৰা নংত্ৰগা মচাশিংনা মখোম থকপদা য়াওখিন্দুনা লায়নাসি শাদেৱকই।

লায়না অসিগী লায়ওংদি তীল মচাশিংনা হকচাং মনুংদা ফাওদুনা চংপদা যাৱি-যাথোঙ অমসুং মনাক নকপা শাদোং য়ৌৱকপদা ওকশিংনা ময়া কদ্ৰক কদ্ৰক শায়ৱকই। ফিৱাক য়ৌৱকপদা ফিৱাক থুগায়ৱগা চাবা তুমহহুদে। থৰোস্ত্ৰী থুগায়ৱগা লায়হৌগা লোয়নানা লোক কংখু খুৱকই। মপী ফৱৰা তীলশিংগী মশীং য়ান্না লৈৱগদি মশিঙ্গাগী উত়েং ফুদুনা অমসুং থীৱিন শোকপদগী থীৰেং ফয়ৱকই অমসুং উনশাদা নাপু ম্ৰু কাৱৰক্তুনা জোক্তিস নাহল্লকই। কৱিগুস্তদা থীৱিন্দু চাফংতুনা অমদি তীলশিংদুনা হুত্তোকপদগী হেদুনা ওকশিং শিৰা ফাওৰা য়াওৱকই। মসিদসু নক্তা হাতম ওইৱিৰা শা-ষণশিংগী থীৱিন্দা তীলশিংনা মঠৈ মঠৈ য়েংশিন তাশিন্দুনা ফুনবদগী মবুক কংখংলগা শিৰা ফাওবসু য়াওৱকই।

চহী য়ামশিল্লৰুৰা শা-ষণশিংদদি লায়ওংসি শেংনা উৰা ফংদে অদুম ওইনমক তীল অসিনবু শোল্লবদি চাউজন থিহল্লি অমসুং মশা নোয়গন্দে। লোয়ননা অতোপ্লা লায়নাশিং চঙলকপদা মতেং পাঙই। তীল চেনৰা শা-ষণশিংদগী ফাইৱকপা তীল মচাশিং অমদি লৈমায় মথক্তা মৰুমদগী ওনৰা তীল মচাশিংসি ঈশিং ত্ৰুৰা মফমদা হিংদুনা লৈ। অসিগুস্তা ফংত্ৰৰা পাংথী কোমথী নংত্ৰগা খোঙবনা লুৰুপান্দা চংলুবদনী তীল য়ান্না থুনা চেঞ্জ। লায়হৌ লৈক্তা মশা নীকপা য়াওৱকই।

য়ান্না তোয়না থেংনৰা ট্ৰিমাটোডনা থোকহনৰা তীলনাসি ফেশিওলসিসনি। তীলসিগী

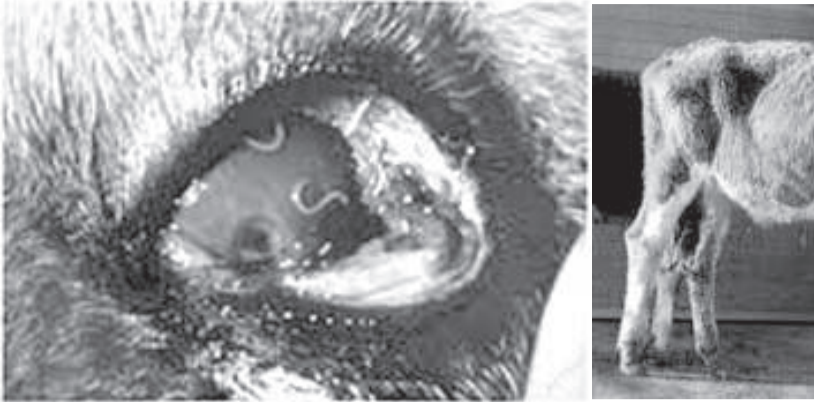
লৌমীশিংগী শেছোক হান্না লৈৱল্লিৰা অদুদগী শৱুক অনী হেনগৎহনবদা ঙা য়োকপনা লৌৰা হৌদাং

লৌমীশিংগী শেন্দোং হেনগৎহনুৰা ঙা য়োকপগী থৌওং কয়া লৈ। ঙাখত্মক য়োকপদসু অফৰা থৌওং কয়া শীজিন্নাদা শেন্দোং হেনগৎহনৰা য়াই। তৌইগুস্তসুং ঙা য়োকপা অমসুং অতোপ্লা থৌওং কয়া হায়বদি লৌউ-শিংউৰা, মনা-মশিং থাৰা অমদি শা-ষণ য়োকপগা পূৰ্না পাঙথোকমিল্লৱদি লৌমীশিংগী শেন্দোং হেনগৎহনৰা ঙমগনি।

হৌথিৰা চহী কয়া অসিদা লৌউ-শিংউবগী লৌইশঙ অমদি ইন্দিয়া লৈঙাক্ৰা খনৱিৰবসি লৌউ-শিংউবগী পোথোক হেনগৎহনৰা অমদি চৰা থকপা ৱাংতৰা লৈবাক অমা ওইহনৰা অসিনি। হায়ৱিৰা অসিদা অফৰা লৌউ পথাপ শীজিন্নৰা, অফৰা পোথোক লৈৰা পান্শী, শা ঙানচিৰা মখলশিং শীজিন্নৰা, হাৱ ফজনা শীজিন্নৰা, ঙ্ৰিথে-লৌথোঙ ফজনা শেশ্বা অমদি হীদাক লাংথক ফজনা শীজিন্নৰা য়াওৱি। মৱম অদুনা চানৰা চিঞ্জাক ফংদবগী অৱাবদি খৱমথে কোকপা গুস্তে অমদি লৌউ-শিংউগী পোথোক খৱদি মপান লৈৰাকশিংদা থাদোকপসু গুস্তে। তৌইগুস্তসুং লৌমীশিংগী শেছোক হেনগৎহনৰা অমদি নুংঙাই-য়াইফনা লৈনবগী মতাংদদি থোইদেৱ্ৰা মিৎয়েং চঙশিন্দে। পোথোক হেনগৎলবসু লৌমীশিংগী শেছোক হেনগৎহনবদি ঙমদনা লাক্ৰি অমদি লৌমী কয়াগী শেছোক অসি বিলো পোৰ্টিট লাইনগী মখাদা লৈৱি।

কুম্ভা ১৯৯৫দগী ২০০৪ ফাওবগী মনুংদা লৌমী কয়া মশা মথস্তা শিজিল্লবগী মৰুওইৰা মৱমসি লৌউউ-শিংউদা মায় পাল্লক্ৰৰা অমদি মসিদগী ফংলক্ৰিৰা শেল অসি য়ান্না নেস্তা অসিননি। হায়ৱিৰাশিং অসি থেংনৰুৰা মৱল্লা নহা ওইৱিৰা লৌমী কয়ানা লৌউ-শিংউবগী শিনফম অসি থাদোক্লবগী ফিৱেপ লৈনৱক্লিবনি। হায়ৱিৰা থৌওং অসি অসুম অসুম চখৱৱবদি এখোয়গী লৈৰাক্ৰী লৌউ-শিংউবগী য়ান্না লাইবক থীৰা ফীঅম অমা শোয়দনা মায়োৱস্কৰুগনি। হৌজিক হৌজিক এখোয়গী লৈৰাক্ৰী প্ৰাইম মিনিষ্টৱ ওইবিৰিৰা ইকায়খুল্ৰবদা মতিক চাৱৰা শ্ৰী নৱেদ্ৰে মোদিনা থল্লিৰা পান্দম অমা ওইৱিৰা ‘লৌমীশিংগী শেছোক অসি কুম্ভা ২০২২-২৩ ফাওবদা হান্না ফংলিল্লিৰা শেছোক অদুগী শৱুক অনী ওইহনগদবনি’ হায়ৱিৰা অসি লৌমীশিংগী নুংঙাই য়াইফনবগীদমক খন্দুনা অমদি লৌমী নত্তৰা শিনফমশিংগা খেলৰা লৈতনৰা হোংনৱিৰা পান্দম অমনি। মতাং অসিদা পঞ্জনীংৰা অমদি লৌমীগী শেছোক অসি চহী মঙাদা শৱুক অনী কৱল্লা হেনগৎহনগদৌৱিবনো হায়ৰা ৱাহং কয়াসু হংনৱক্লি।

লৌমীশিংগী শেছোক হেনগৎহনৰা হোংনৰা মতমদা খহুৰীগদৰা থৌওং খৰা অমুক

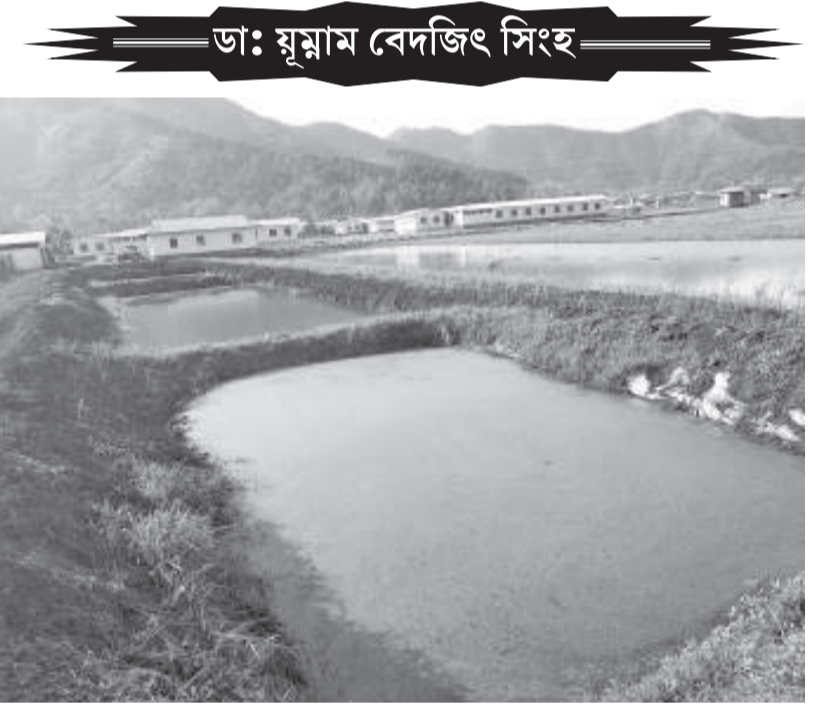


মৰুমশিংদু শা-ষণগী মশিঙ্গাগী মহীগা লোয়ননা জ্বিদ্দিনমদা চঙলগা চৰুখাওদগী থীৱিন্দা থোৱৰক্তুনা মথীদা য়াওৱকই। মসিগী তীল মহাসি থৰোইদা চগুস্তগা ষ্টেজ অমদগী অমদা হেংলক্তুনা থৰোইদগী মপান থোৱকই অমদি ঈশিংদা ইৰোইন্দুনা লাক্ৰুগা ঈশিংদা নংত্ৰগা কংফলদা হৌৰা নাপী মনাগী মপ্ৰামদা চঙলুনা কুয়াম অমা য়োমশিল্লগা হিংদুনা লৈৱকই। মসিদা ষ্টেজ অমা লাক্ৰুনা নাপীসি চাশিনখিবদগী চৰুখাও, থীৱিনগী মপান্দা হংলগা মবুক্ৰী অহাংৰা মফমদা য়ৌৱৰুগা মদুদগী ফীৱাক য়ৌৱক্তুনা হংলগা ফীৱাক মনুংদা চঙলগা লৈ। অসিদগী অমুক মশীঙ্গা উত়েং মনুংদা চঙলকই। ফীৱাক শোকহন্দুনা অমদি মশীঙ্গাগী উত়েং ফুনগৎহনৰা মৱম ওইন্দুনা চৰা তুমহন্দৰা মবুক চাওথোকপা, মথৌদা মহীগী ইনিল য়াওনা পোমখংহনৰা, মথী অপেংপা ফয়ৱকপা, চাউজন থীৰা, মপাঙ্গল শোহুহনবনচিৰা লায়ওং কয়াসি উৰা ফংই।

সিষ্টোড (টেপ ৰাৰ্ম) না থোকহনৰা য়ান্না কন্য়ন ওইৰা লায়না হায়ৱগদি মীজলি পোকনি। হায়ৱিৰা টেপ ৰামসি মীওইহদসু লৈ। কৱিগুস্তা কান্দা অমাঙবদা টেপ ৰামসিগী মৰুমশীং অমদি গ্ৰেডিড সেগমেণ্টশিং য়াওৱকই। হায়ৱিৰা সেগমেণ্ট নংত্ৰগা মৰুমসি ওক্ৰা চাবা থকপদা য়াওখিবদগী চৰুখাও মনুংদা টেপ ৰাৰ্ম মহাদু য়াওৱকই। হায়ৱিৰা টেপ ৰামসি হুক পাল্লি। হুক্ৰী মতেংনা চৰুখাও অমসুং থীৱিনগী মপান ফাওদোক্ৰুনা লাক্ৰুগা ঙ্ৰ উত়েংদা চঙলক্তুনা ফীৱাক, থৰোস্ত্ৰী, হকচাংগী ঙ্ৰীগী ঙ্ৰিচেলদা য়াওৱকই। ঙ্ৰিচেলদা য়াওৱিঙৈদা টেপ ৰাৰ্ম মহাদু শালোংদা লৈহৌই। মসি খৰা হে্মো লেং-ওংৰা মফমশিং হায়বদি মঠৈ, মঙক, লেংবান, মঠৈ অমসুং থম্মোয়গী শাদোংশিংসি টেপ ৰাৰ্মমহাশিংনা খৰা হে্মো পামই। নুমিৎ ৮ নি মুক্ৰী মনুংদা শাদোং মনুংদা টেপ ৰামগী মহাগী হুকশিং মাঙথি। লোয়ননা য়েৰুম মওং মানৰা মনুংদা মহী য়াওৰা মপ্ৰামদা টেপ ৰামগী মকোক পক্তুনা য়াওৰা টেপ ৰামগী লৱভেল ষ্টেজ শেশ্বা হৌৱকই। লৱভেল ষ্টেজনা লৈৱিৰবসি শাংতক তৌৱৱগা মত্ৰু তাই। মসিগী মনুংদা মপান নপ্ৰা তিংখংগুস্তা মচি পাল্লৰা মকোক অমা য়াওই। মথোয়সি অথিৰা ওক্ৰী শাদোংদা থা ৮ ফাওৰা হিংদুনা লৈৰা ঙমই। মসি হুই অমদি মীওইহবদসু ওক্ত লৈৱিৰা অসিগুস্তা লৈ।

শা-ষণ লোইবিৰিৰা ইচিন ইনাওশিংনা মশানা লোইজৰিৰা শাশিংদু তীল লৈৱস্মানি হায়বগী ৱাখলদা

ডা: য়ু়াম বেদজিৎ সিংহ



থমজগে। (১) লৌউ-শিংউবগী পোথোকী চাং হেনগৎহনৰা। (২) লৌউ-শিংউবদা চঙৰা শেল হহুহনৰা। (৩) অফৰা অমদি অনৌৰা থৌওংশিং লৌমীশিংদা য়ৌহনৰা। (৪) অকৰুৰা মফম অমদা লৌৱোক/পোথোক মশীং হেনগৎহনৰা। (৫) মমল য়ান্না পোং থাৰা। (৬) লৌবুক নংত্ৰগা ইংছোলখক নত্তৰদা পোষ্ট হাৰ্বেষ্টকী থৌওং শীজিন্নদুনা পোথোক্ৰী মমল

বোৱৰ পিল্লৱ অমসুং মেপ ৱিদিং

লাইন অদুবু লোংগি়ুস কেই। হায়ৱিৰা লোংগি়ুস লাইন অসিবু টু নোৰ্থ (True North) কেই।

৫) টেপো-গ্ৰাফিকেল গ্ৰিদ্দে মেপ (Topo-graphical grided) হায়ৱিৰা মেপ অসিদা লোংগি়ুস-লৌটি়ুসকী লাইন অসিসু য়াওই। অসিপা লোয়ননা হায়ৱিৰা মেপ অসিদা গ্ৰি্দ লাইন (Grid Line) য়াওই। হায়ৱিৰা লেইই অসি নোংপোক, নোংচুপ, খা-ৱাং চিংৰা লেইনি, হায়ৱিৰা গ্ৰি্দ লাইন (Grid Line) অসিনা মৱাক ময়ুং চপ মাল্ৰৰ ষ্কাৱ (Squar) এৱিয়া অমা শেমই। খঙবিগদৰা অমনা খা-ৱাং চিংলিৰা গ্ৰি্দ লাইন অদুবু গ্ৰি্দ নোৰ্থ (Grid North) কেই।

গ্ৰি্দ লাইনগী মতেংনা কৱিগুস্তা অকৰুৰা মফম অমগী পিন পোইণ্ট পুথোকই, মসিবু গ্ৰি্দ ৱিফৱেল কেই। গ্ৰি্দ লাইনগী মতেংনা কৱিগুস্তা মফম অমগী মায়কৈ তাকই। মসিবু গ্ৰি্দ বিয়াৱিং (Grid bearing) কেই।

৬) কম্পাস (Compass) হায়ৱিৰা খুংলায় অসি মায়কৈ লেপ্ৰৰা খুংলায়নি। মসিগী কাটা অসি অৱাং ওন্দুনা লৈ। মেপ ৱিদিং (Map reading) গী মতুং ইন্বা অৱাং অসিনা ৩৬০° নংত্ৰগা জেৱো দিগ্ৰি ওই, ৯০° অসিনা নোংগোকনি দিগ্ৰি ১৮০° না মখানি, দিগ্ৰি ২৭০° না নোংচুপনি। কম্পাসকী কাটা ওল্লিৰা অৱাং অদুবু মেগনেটিক নোৰ্থ (Magnetic North) কেই।

৭) মৱম অসিনা মেপ ৱিদিংগী মতুং ইন্বা অৱাং হায়ৰা অসি মখল অহুম শুনা থেংনস্ত্ৰে। মদুদি (১) টু নোৰ্থ (True North), (২) গ্ৰি্দ নোৰ্থ (Grid North), (৩) মেগনেটিক নোৰ্থ (Magnetic North) ।

৮) মেপতা কৱিগুস্তা মফম অমগী পিন পোইণ্ট অমসুং মায়কৈ কদেমদনো হায়ৰাশিং অসি গ্ৰি্দ লাইন্বা পুথোকই হায়ৰা অসি মথক্তা থামজগ্ৰিৰা মৱম অসিদগী খঙবীৱল্লগনি। মৱম অসিনা গ্ৰি্দ লাইনগী মতুংইন্বা পুথোক্ৰিৰা পিন পোইণ্ট অদু গ্ৰি্দ ৱিফৱেল (Grid Reference) কেই। কৱিগুস্তা অকৰুৰা মফম অমা গ্ৰি্দ লাইনগী মতেংনা অদুগা লোয়ননা অকৰুৰা মায়কৈ অমা তাল্লিৰা দিগ্ৰী অদু গ্ৰি্দ বিয়াৱিং কেই।

৯) কম্পাসকী কাটনা ওল্লিৰা অৱাং অসি মেপতা য়াওৱিৰা অৱাং ত্ৰ নোৰ্থ অমসুং গ্ৰি্দ নোৰ্থকী অৱাং অসিপা মান্দে খৰা খেঁমে। মৱম অসিনা মেপতা ফংলিৰা দিগ্ৰী অদুগা কম্পাসতা ফংলিৰা দিগ্ৰী অদুগা চানৰদা মৱল্লা দিগ্ৰী অনী অসি মানহনৰা এদজসমেণ্ট (Adjustment) অমা চঙই। মসিবু ভেৰিএসন তৌৰা কেই। ভেৰিএসন (Variation) তৌনবগীদমক মেপ অদুগী মকোক্তা চহী অমদা দিগ্ৰী কয়া হেনগৎলি নংত্ৰগা তাথৈ হায়ৰা অদু থেংনগনি। মদুগী মতুং ইন্বা মেপ অদু য়েকথিৰা মতম অদুগী শোক কয়ানো? ঙসি ফাওবদা চহী কয়া শুৱে হায়ৰা খঙগনি। মদুগী মতুং ইন্বা চহী ৫০/৬০ শুৱে হায়বদি চহী অমদা দিগ্ৰী কয়া হেনগৎলি নংত্ৰগা হহুৱকই হায়ৰা অদু খঙদেঙ্কগা মেপতগী ফংলিৰা দিগ্ৰী অদুদা খাইদোকপা/তিনশিনৰা তেগনি।

তীল হীদাক মখল অমা হেজ্ৰ হীদাক য়োনফমদগী লৈৱগা পীজৱগদি তীল চেনবগী অৱাবসি কোকপা গুস্ত্ৰেই। তীল খৰা মথৈদি হাংপা গুস্ত্ৰাসু তীল খুদিংগী মাগী মাগী চাম্বা হীদাক লৈবনা কাঙলোন চুন্না তীল হীদাক থাৰিবনা ঝাইদগী হে্মা ফৈ। মৱম অসিনা শা-ষণশিংদা কৱস্তা তীল লৈবগে হায়বদু খঙদোকপা দৱকাৱ লৈ। মসিগী ফেসিলিটিসি সঞ্জনথোংদা লৈৱিৰা ভেটিৱিনৱি দিপাৰ্টমেণ্টকী ডি আই লেপতা নংত্ৰগা দিষ্ট্ৰিক্টকী ভেটিৱিনৱি হোম্পিটালদা চংপীৱগা মথক্তা পঞ্জশ্ৰিৰা মথীদু লৌবিৱগা কৱস্তা তীল লৈবগে হায়বদু য়েংথোকপীৱৰা মতুংদা অখঙ অহৈশিংগা তন্নবিৱগা তীল হীদাক থাদোকপীদুনা হে্মা মশা মডিফনা থল্ল বা হেংনবিগনি।

তীল চেনবগী চাং হহুৱনা মৰুওইৰা উপায়শিং ঃ - মকোন শাৰা মতমদা চাফম-থকফম অমদি কুনফম তুমফমগা মথী-ময়ুং ফায়ফম, হানফম কাগা তিন্নহল্লোইবনি। মথী ময়ুং ফায়ফম, হানফম কা্দু নুংশা মঙল অমদি মৈশা মৱাং কয়না ফংহনগদবনি। মচিঞ্জাক চাফম থকফম বাগোসশিংদু লৈমায়দগী ৱাংহন্দুনা মথী ময়ুংগা তোংনা তিন্নহল্লোইবনি।

- মতম চানা নোংমদা মকোনগী মথী ময়ুং শিঙোক নাছোক্তুনা যাৱিবমথে ঈশিংনা চামথোকপীগনি। হাপ্তা খুদিংগী ঈশিং অশৌবদা সুধা হাপ্পগা লৈমায়দু শেংনা চামথোক তৈথোকপীগনি।

- অনাৰা খুদিংমক তোঙান্না খাইদেৱ্ৰুগা থক্ৰুগা লোয়ননা অনাবগী মথী ময়ুং তোঙান্না পৈশিন্দুনা থল্লীগদবনি। ইংছোলনচিংবদা যচ্ছি ষণয়ুং হাৱ ওইনা শীজিন্নৰা তাৱগদি নাদৰা ওক্ৰী মথী ময়ুংখক্তা খন্দুনা শীজিন্নগদবনি। হে্মা বিজ্ঞানিক ওইৰা মওংদা বাইওগ্যাস প্লানদগী মীথেন গ্যাস লৌথোকত্ৰৰা মতুংদা পুথোৱকপা মথী ময়ুংগী বাইপ্ৰদক্টুপু হাৱ ওইনা শীজিন্নৱবদি লায়না তীলনা শদেৱৱক্ৰবদগী কনৰা ঙমই।

- অনৌৰা পুশিল্লকপা শা-ষণ খুদিংমক তোঙান্না থল্লগা য়োকপীগনি। ময়ামগী মৱক্তা পুশিনগদৰা য়ামত্ৰবদা নুমিৎ ২ নিগী মমাঙদা তীল হীদাক থাদোক্লদবনি। লোয়ননা ঈশিং অশাবদা সুধা হাপ্পগা ইংৰুজথোকপীগনি।

- ভৰ্গ পূৰী শা-ষণ খুদিংমক মচা পোক্লদৰা থা অমা ৱাংলিঙৈদা তীল হীদাক থাদোকপীগনি। লোয়ননা মথংগী নুমিৎতা ঈশিং অশাবদা সুধা হাপ্পগা শেংনা ইংৰুজথোক্ৰা মতুংদা তৰু তান্না থল্লৰা মচা পোকফম মকোপা পুশিনগদবনি।

-মচা খায়নৱৰা মপীশিংসু মথংগী গৰ্ড পুত্ৰিঙৈদা তীল হীদাক থাদোকপীগনি।

- শঞ্জাৰুংগা শল্লৰা পুত্ৰি খোংবানগী ঈশিংদা হৌৰা নাপী-শিংবী শা-ষণদা পীজবীৰোইবনি। শজিক চাফম অমদি ওকশিংগী শাল্লবুংসি থা ৩/৩ গী ওইনা হোংগদবনি।

- নীংশিংবীগদৰা অমনা তীল হীদাক থাৰিঙৈদা মনাক নকপদা ভেটিৱিনৱি ডোক্তৱগা তানবীদুনা কাঙলোন চুন্না থাবীগনি। অসুল্লা তৌৱিৱগদি হে্মা মশা মডি ফ্দুনা পোংথোক হে্মা পুথোকপগা লোয়ননা ইনকমসু হেনগৎকনি। ❀

হেনগৎহনৰা। (৭) অফৰা মখলগী থৌওং কয়া শীজিন্নদুনা পোথোকশিংবু য়োনবদা মমল ৰাংনা য়োন্দুনা লৌমীশিংগী শেছোক হেনগৎহনৰা। (৮) লৈঙাক্ৰী ওইৰা লৌমীশিংনা খুদোংচাৱেইদৰা থৌৱাং কয়া শেমদোকপীৰা অসিনচিংবনি।

প্ৰাইম মিনিষ্টৱগী পান্দম অসি যৌৰা গুল্পবগীদমক ইন্দিয়া লৈঙাক অমদি ষ্টেটকী লৈঙাক অমসুং মীঠম মীয়ামশিংগা য়ান্না মমুং তানা খহুঁমিল্লৱগা চংমিল্লবগী তঙাইফদৰা লৈৱি। মতাং অসিদা পঞ্জনীংৰা অমদি ইন্টিগ্ৰেটেড ফিস ফাৰ্মিং - ঙা, শা, উচ্কে, মনা-মশিং থাৰা অমদি লৌ উৰগা ঙা য়োকপগা মফম অমত্তদা, মতম অমত্তদা পূৰ্না পাঙথোকমিল্লবগী থৌওং অসি পাঙথোকপীৱদি লৌমীশিংগী শেছোক হেনগৎহনৰা ঙমগনি। হায়ৱিৰা থৌওং অসি এখোয়গী অহল-লমনশিংনা মৈহৌৱোলদগী পাঙথোক্ৰুনা লাক্ৰিৰা থৌওং অমনি। মতম খৱগী মমাঙদদি মণিপুৱদা খন্দা লৈতাদুনা লৈৱিৰা মীওই অয়ান্ধগী য়ুমদা পুত্ৰি অমা, মনা-মশিং থানৰা মফম খৰা, ষণ খৰা নংত্ৰগা অতোপ্লা শা-উচ্কে খৰা শৃংশোয় শোয়দনা লৈনৱস্মী অমদি ইন্টিগ্ৰেটেড ফাৰ্মিংগী থৌওং অসি পাঙথোক্লবস্মী। তৌইগুস্তসুং হায়ৱিৰা থৌওংশিং অদুদ বৈগ্যানিক ওইৰা থৌওং খৰা হাপচিল্লৰা মতুংদা হৌজিকী ইন্টিগ্ৰেটেড ফাৰ্মিং অসি ওইহল্লকপগী ৱানি। হায়ৱিৰা ইন্টিগ্ৰেটেড ফাৰ্মিং অসিগী কাৱম লৈ। ১) কৱিগুস্তা পোথোক অমা মাাঙথিৰা তাৱবসু অতোপ্লা পোথোক অমদগী মেনখংপা গুস্মী। (২) কৱিগুস্তা পোংশক অমগী কাৱদৰা শৱকশিং অতোপ্লা পোংশক অমগী কাৱৰা ওইনা শীজিন্নৈ। খুদম ওইনা হায়ৱদা ঙাগা ঙানুগা য়োকমিল্লৰা মতমদা ঙানুনা পুশ্ৰি শেংদোকপী অমদি ঈশিংগী ওল্লিজেন হেনগৎহনবতা নত্তুনা ঙানুগী মথি, চাবা ঙমহৌদৰা মচিঞ্জাকশিং ঙগী মচিঞ্জাক ওই। (৩) মী য়ান্না থবক পীৰা গুস্মী। (৪) মফম অমওদগী পোথোক মখল য়ান্না পুথোকপনা মৱম ওইন্দুনা লৌমীশিংগী শেছোক হেনগৎহনৰা ঙমগনি। (৫) লৌউ-শিংউ অমদি অতোপ্লা থৌওংশিংদা শেল চঙৰা হহুহল্লি।

মথক্তা পঞ্জশ্ৰিৰা মৱমশিং অসিদসু নত্তুনা অতোপ্লা মৱম কম্বাসু লৈৰা মৱল্লা ইন্টিগ্ৰেটেড ফিস ফাৰ্মিং অসি লৌমীশিংগী শেছোক হেনগৎহনবদা অচৌৰা থৌদাং লৌৱি। মতাং অসিদা থমজনীংৰা ৱাফম অমদি ইন্দিয়াগী মফম কয়াদা লৌমী কয়া মথস্তা শিজবগী নুংঙাইতৰা থৌদোক কয়া থোকত্ৰবসু মণিপুৱদদি থোক্তবগী অচৌৰা মৱম অমদি মৈহৌৱোলদগী মণিপুৱদদি ইন্টিগ্ৰেটেড ফাৰ্মিং অসি পাঙথোক্ৰুনা লাকপা অসিনা ওইগনি হায়জনীংই।❀

১০) মসিগী মতুং ইন্বা মেপ অদুদগী বোৱৰ পিল্লৱ ৭৯, ৮০, ৮২শিং অসিগী গ্ৰি্দ ৱিফৱেল পুথোক্ৰনি। অসিদা নত্তুনা চয়েংনৱিৰা বোৱৰ পিল্লৱশিং পুম্মক পুথোকপা য়াই। মসিগী মতুংদা বোৱৰ পিল্লৱ ৮০দগী ৮১ ফাওৰা অসি গ্ৰি্দ বিয়াৱিং কয়াদা লৈ অদুগা লোয়ননা বোৱৰ পিল্লৱ ৮০দগী ৮১ ফাওৰা কয়া য়ান্না লাপ্পী হায়ৰা পুথোক্ৰনি। মথংদা বোৱৰ পিল্লৱ ৮২গী বোৱৰ পিল্লৱ ৮১ ফাওৰা দিগ্ৰী কয়া লৈ। কয়া লাপ্পা লৈ হায়ৰা পুথোক্ৰনি। বোৱৰ পিল্লৱ ৮০ অমসুং ৮২দগী ওল্লকপনা দিগ্ৰী অনী অদুনা কৰুৰা মফম অদু বোৱৰ পিল্লৱ নম্বৱ ৮১ অদু ওইগনি। কৰুৱিৰা মফম অদু অহানবদা বোৱৰ পিল্লৱ ৮১গী গ্ৰি্দ ৱিফৱেল অদুগা চানত্ৰা হায়ৰা অদু য়েংগনি।

১১) হায়ৱিৰা থবকশিং হায়বদি মেপ চোক তৌৰা, গ্ৰি্দ ৱিফৱেল পুথোকপা, অৱাপ্পা পুথোকপা, ভেৰিএসন তৌৰা পুম্মক ইফ্মালদা লৈৱিঙৈদা নিংথিনা চেকশিন্না তেগনি। হায়ৱিৰাশিং অসি চে অমদা ইশিন্দুনা থমগনি।
১২) শোয়াৰা যাদৰা ৱাফম অমনা ইন্দিয়াগা ম্যাাম্মাৱগা খুংয়েক পীনথিৰা কুম্ভা ১৯৬৭কী এগ্ৰীমেণ্ট অদু নীংথিনা নৈনদুনা হৌজিক লৈৱিৰা বোৱৰ পিল্লৱশিং অসি এগ্ৰীমেণ্ট অদুগা চান্নৱৰা চান্দৱৰা হায়ৰা অদু খল্লগনি। ওনৰা মতমদা টে্ক্ৰিকেল ওইৰা অৱানৰা লৈথিৰৰা হায়ৰা অদু মুন্না খল্লগনি।

১৩) হায়ৱিৰা থবকশিং অসি মােৱে অমসুং ক্বাধদা চত্ৰিত্ৰিঙৈ ইফ্মালদা লৈৱিঙৈদা তেগদবনি।

১৪) মােৱে অমসুং ক্বাধদা থুংলৰা মতুংদা ওনগদৌৱিৰা মফম মনাক অদুৱাইদা কম্পাসকী নিদল অদু চিংশিনৰা যাৰা অৰাংৰা য়োংকী তৰাৱ (Iron Tower) গাভী অচৌনচিংৰা লৈৰা য়েংথোক্লবনি। অহানবদা মী অমনা খোঙকাপা চংলগা ওনৰা য়াই। ষোঙকাপ ১২৫গা গজ ১০০গা মাঠৈ। ষোঙকাপনা ওনৰা অদুনা ফল ত্ৰাবদি ফিতা থাদুনা ওনগনি।
১৫) হৌজিক ফাওৰা চ্টেনৱিৰা ৱাফম অমনা ইন্দেদা-ম্যাাম্মাৱ ইন্টৱনৈসনল বোৱৰ লাইন অসি কৱস্তা ফোৰ্ণা গুল্লিবগে। ৱি-সৰ্ভে তৌৱৰা মতুংদা অসিগুস্তা থোক-থাক অসি অমুকসু থোৱক্লনি। অমুক হন্বা থোৱক্তনৰা