

থবক শীজিম্ননবা ষণ লাবশিং খন্দোকপা

ডাঃ সরাংথেম জেম্মারাবী

ষণ লাবশিংগী মশাগী মপাঙ্গলসি ষণবুশিংনা লৌউ-শিংউ তৌবদা হায়রবদি শম্পাং খোইবা, উকই তকপদা, লৌ লোকপদা, ঈশিং চিংখংপদা, মী অমদি পোং পুথোক পুশিন তৌবদা শীজিম্নরি।

ষণ পাভোট অমনা পুং অমদা কিলোমিটার ৪-৫ ফাওবা চংপা ঙুম্মী। কা হেমা থুনা চংহন্দগদি নোংমদা কিলোমিটার ২৫-৩০ ফাওবা চংপা ঙুম্মী। নোংমদা মখোয়না চংপগী চাংসি মফমদুগী হরা নুংশিং, মখোয়দা শীজিম্নরিবা পোংলমশিং, শাবন লােকপা পোংলমশিং অমদি মখোয়বু পুদুনা চংলিবা মপুদুগীসু মখা য়ায়া পোয়ি। য়ামদ্রবদা নোংমদা ষণ লাভা অমনা পুং ৫ দগী হেমা থবক শুহনবীরোইদবনি।

খরা রাবদা নংত্রগা য়াংবা থবকশিং শীজিম্নগে হায়রগদি হায়রিবা পুং ৫দগী খরা হেনবা ফাওবা শীজিম্নবা য়াই। থবক শীজিম্নগদবা ষণশিংসি য়ায়া ঈং-তপ্পা, শাওগন্দবা ওইবা, মশা-মউ ফবা, নীংথিনা রাং-চউবা ওইগনি অমদি চংপা মতমদু মশা য়ায়া চংপা ঙুয়া ওইগনি।

থবক শীজিম্নবা হৌবগী মতম :

হায়রগী লৈজরক্কা ষণ ওইরগদি চই ৪ শুরকপদগী থবক শীজিম্নবা য়ারে অদুগা ফ্রেস ব্রিড ওইরগনা হায়রিবা মতমসিদগী ঙুয়া শীজিম্নবা য়াই। ষণ লাবশিং চই নৌনা শীজিম্নগদি চাউদম থিনগনি, শরু শয়াং মপুং ফাবা ঙমদে, চই য়াল্লাবা ষণ শীজিম্নবদি চই নৌরিবা ষণ হায়রবদি শীজিম্নবা য়ারবা মতমদা লাসোল হাপ্তুনা শীজিম্নবা হেমা তুং কোয়না শীজিম্নবা য়াই। থবক শীজিম্নগদৌরিবা ষণ লাবশিং থবক হৌদ্রিঙেদা মখোয়না চই ১-২ শুরকপদা মশা শেমদোকপীবা য়ারে। মতম চানা মশা শেমদোকপীহৌরগদি ষণ লাবশিংসি ফীংদবা, ঈং-তপ্পা অমা ওইহল্লি, শাখিদি। মশা-মউ ফে, তুপ-তুপ লাউগনবা ওই। করিঙুয়া চই লীরবা ষণ লাবশিং লাসোল হাপ্তুনা থবক শীজিম্নবদা বানা থোকই, তীরগসু তুং কোয়না চংতে।

থবক শীজিম্নবা ষণ লাভা খনবা :

ষণ লাবশিংসি চউরিবা মতিক থবক য়ায়া শবা ঙুম্মী। শোন্দম্বা ষণ ওইরগদি কা হেমা শাংনা শবা ঙুমদে। থবক শীজিম্নবা ষণ খনবা মতমদা মখোঙ মরিকম অশোয়-অঙাম য়াওরোইদবনি। ষণ লাবশিংগী মরুম/মনম পোল্লিবদু য়ায়া চেংশিমা চউবা ওইগনি। মনিংগী অশাংবা শরুজু লেভেল অমদা লৈগনি। মশাগী শদাংশিং মত্রং-মত্রং কাবা/কনবা

শরুশিং অশোয় অঙাম য়াওবদা ওইগনি। ষণগী লোংখুমগী মচু মুবা, অনীগী কারজা শীং নানবা অমদি পরেং অমতদা লৈবা ওইগনি। লোংখুম অনীগী মরুজু কা হেমা লাওবা ওইরোইদবনি। খুকউগী শরু চাউথোকপা, চংপা ঙুমদবগী অরাবা লৈত্রা হায়রবদু য়েংশিনবীগনি। ষণগী মঙুকসু মখল অমতগী অপোয়া লৈরোইদবনি। ষণ লাবশিং পোং পুবা ঙুয়া ওইবতা নত্তনা লেপ্পা মতমদা মকোক হাইগেংনা লৈবা, থবক তৌবা মতমদা মঠেং রাংখংনা লৈবা উগনি। মসিনা তরিক্কাশি ষণশিংদু য়ায়া মীং-না শিংবা, মশা মউ খিংবা অমদি চেকশিনবগী মওং উংপনি।

থবক তৌনবা ষণ পাভোট অমা শেয়া মতমদা ষণ লাভা অনীমক চাউ-শাংবা মায়গনি, ঈং তপ্পা ওইগনি। করিঙুয়া অনীমক চাউবা মায়গদি লাসোল হাপ্তা মতমদা চপ চানা ফীভম তানা হাপ্তা ঙুমদে। অসিঙুয়া ষণ লাভা অনীমক চাউ শাংবা মায়গদি খুইদগী চাউবদুনা পোংলুম অয়ায়া পুই। মসিদা অচৌবা ষণদা অরাবা অমা ওইহল্লি অমদি মতিং থোকু থবক তৌবা ঙুমদে।

লাসোল হাপ্তা থবক শবা তহীবা :

মতম চঙনা ষণ লাবশিং থবক শীজিম্নবা তহীবদা অরেন্দা মাঙদে। তাকপী তহীদ্রিঙে মমাঙ থা ১-২ রাংলিঙেদা ষণগী মনাতোন্দা মখল হুংতুনা নাতোন্দা খৌরি থিংজিল্লগা শেয়ীগনি। অহানবদা ষণ লাভাসি ষণবুনা পুথোক্তুনা মাগা মত চামনবা হোংনবীগনি। তাকপী তহীদ্রিঙেদা ষণ লাভদুনা মপুনা তাখি তাওই তৌবিরোইদবনি অমদি ফু চেবসু তৌবিরোইদবনি। ষণ লাবশিংবু মপুদুনা তুং কোয়না লোইনগদৌবা মরুয়া মপুসু মরুপকুয়া নিংথিনা শেমবীগনি।

অনীশুবদা ষণ লাবশিংদু লাসোল হাপ্তা তহীগনি। লাসোল হাপ্তা মতমদা ষণ অনীমক হাপ্তা ষণ লাভা অনীমক হাপ্তা লৈরুয়া সাইটতা লৈহনগনি হায়রবদি ষণ লাভদু লাসোল হাপ্তা ওইরোমদা লৈরগদি ওইরোমদা অদুমক লৈহনগনি। অদুগা য়েংলোমদা লৈবদুনা মতম পুয়মক্তা অদুমক লৈগনি। ষণ অনীমক হাপ্তা লাসোল হাপ্তা চংপা ঙুমদ্রগদি পোং য়াল্লাবদা কেজি ৭৫ মুকী পোং লাসোলগী ময়ায়দা থল্লুগা খৌরিনা চিংবা তহীগনি। মসিগী মওংসিদা হৈনরগদি মপুনা কন্মান্দ তৌবা খুদিংমক হায়রবদি লেপ্পু, চংলু, চেপ্পু, য়েংতা

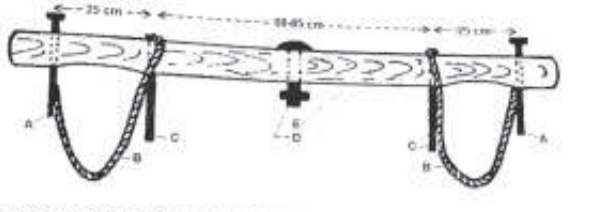


FIG. 13.2. YOKE WITH IRON BARS TO CONTAIN NECKS OF BULLOCKS IN POSITION

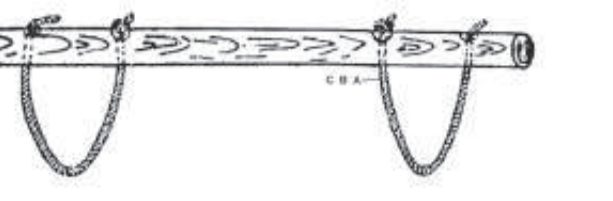


FIG. 13.3. A SIMPLE YOKE

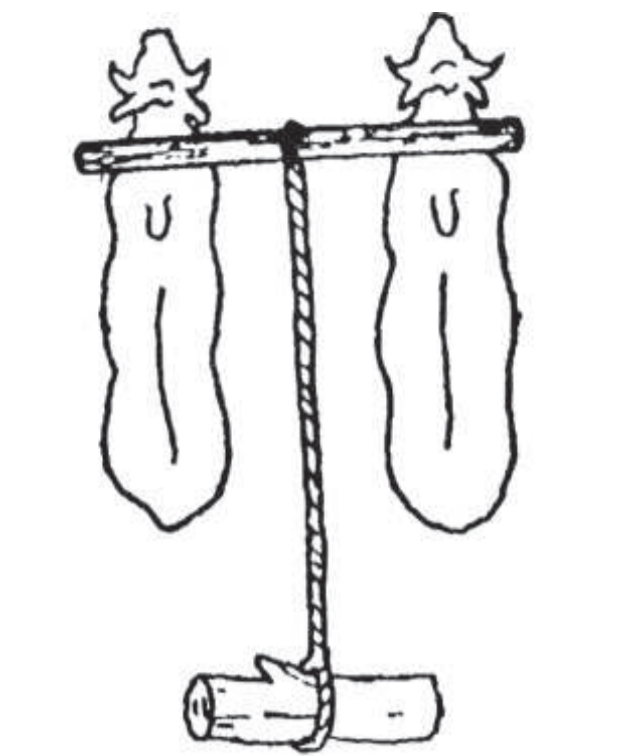


FIG. 13.1 TRAINING YOUNG BULLOCKS TO PULL LOADS

লৈবা, ওইদা চংপা, চুয়া চংপা খুদিংমক তহীবা য়ারে। মসিগীদমক্তা মশীং য়ায়া চপ মায়না তৌহন্দুনা কন্মান্দ তৌবা খুদিংমক মতুং ইমবা হোংনরক্কা নি।

পীজ-পীথক তৌবা :

শীজিম্নবগী মতুং ইয়া মচিঞ্জাকসু হেমা অমদি খরা হুহুনা পীজবীগনি। কা হেমা থবক শীজিম্নবা মতম হায়রবদি লৌউ-শিংউগী মতমদদি হেমা পীজবীবা মথৌ তাই। পীজবিবা মতমদা মফোনগী শরুকা খরা হেমা পীজবীবা মথৌ তাই। শজিক ঙাজা পীজবীবা রাখল ষণবুনা থাদোকপীগনি। মশা-মউ ফনা থয়বা অমদি লু-নামা থয়বা ষণবুনা ষণগী মশাশিং তকথোকপীগনি। মশা শেংদোকপা মতমদসু থবক হৌরবা মতুং নংত্রগা হৌদ্রিঙে চকু খুলাম অমা পায়বিদুনা মশাদু তকথোকপীগনি।

য়ায়া শাবা মতমদা ষণশিংবু থবক শুহনবীরোইদবনি। কালেনগী মতমদদি অয়ুক পুং ১০ ফাওবা অমদি নুংখিলগী মতমদনা পুং ৩-৬ ফাওবা শীজিম্নবীগনি। পুং ২ শুরবা মতুংদা ঙাইহাক অমুক ষণশিংদু পোখাহনবীগনি। পোখাথা মতমদসু উরুম লাংবা মফমদা থহীদুনা ঈশিং মরাং কায়না পীথকপীগনি। কা হেমা ষণশিংদু থবক

শুহনবীরোইদবনি। মসিনা লুয়া হুহুহনবদা নত্তনা মশাদসু অশোয় অঙাম য়াওরকই। মফম খরদদি থবক তৌদ্রিঙেদা ষণগী লোংখুমদা খোঙউপ উল্লী। মসিনা খোঙ শোকপগী চাং হইহু। লোংখুমগী খোঙউপশিংসি থবক অদুম শীজিম্নগদি থা ২ খুদিংগী শিনবীগনি। অসুয়া নিংথিনা ষণবুশিংনা মশাগী ষণশিংদু কা হেমা ফুবিদনা হেমা অরুয়া পোংলম কয়া অমা হাপ্তীদুনা পাভোট শেয়িবা ষণশিংদা থক তৌবিরোইদবনি অমদি লুনা তৌবিদনা নিংথিনা পীজ-পীথকুনা মরুপকুয়া ষণবুশিংনা লোইনবীগনি।

রিক্রিএসনল ফিসরিজ

ডাঃ য়ুয়াম বেদজিৎ

খুংশেমগী ওইবা পুশ্রিংশিং নংত্রগা মহৌশাগী ঈশিংদা ঙা ফাবা অমদি ঙা ফাবগী চাংদম্বনচিংবা কয়া পাঙথোকপা অসিবু রিক্রিএসনল নংত্রগা স্পোর্টস ফিসিং হায়না খঙনৈ। হৌজিক য়ায়া পাল্লা চখরক্কা রিক্রিএসনল ফিসিংগী খৌওং অমা হায়রবদি খৌই চোপ্পা, খৌইচোপ মেলা পাঙথোকপা অসিনি। রিক্রিএসনল ফিসিং অসি ইকো টুরিজমগী তংন-থানবা য়াদ্রবা শরুক অমা ওইরি। হায়রিবা খৌওং অসিদা মফম অমগী ফজব য়েংবা ফংহনবদা নত্তনা মহৌশাদগী লৈরক্কা মফম অদুগী হৌন-লোনচং অমদি মফম অদুনা লৈরিবা মহৌশাগী ওইবা পোংশকশিংবু মাঙহন্দবদা অচৌবা খৌদাং লৌরি। ইকো টুরিজমদা মফম অমগী মহৌশাগী ওইবা পোংশকশিং মাঙহন্দবদা নত্তনা মনাক নকপা/অকোয়বদা লৈবা মীওইশিংদা শেন্দাল লয়ী পীদুনা শেয়োক হেনগৎহল্লি।



রিক্রিএসনল ফিসিংনা মাঙখিগদৌরবা/মুংশিল্লক্কা ঙাশিং কনবদা লৌরিবা খৌদাং :

এসোসিএসন খরা খুদম ওইনা হায়রবদা অসাম ভোরেলি এসলিং এন্ড কন্সর্ভেসন এসোসিএসনা শীদুনা ইকো কেম্প কয়া পাঙথোকুনা অতাঙবা ঙাশিংগী মরমদা মীপুম খুদিংমক খঙমিনবগী খৌরম কয়া পাঙথোক্কা। হায়রিবা কেম্প অসিদা পাঙথোক্কা মরু ওইবা খৌওংশিংদে খৌই চোপ্পা, হী তোংবা, উচেক য়েংবা অমদি ঙা কয়া য়েংবা অসিনচিংবনি। মালেমগী ওইবা ফিস মাইগ্রেসন নুটিং পাঙথোকপা অমদি ঙা য়ায়া ফাবা তামনচিংবা অমদি মচ চেনবা হীদাক শীজিম্নদুনা ঙা ফাবা, ইলেক্ট্রিক শীজিম্নদুনা ঙা ফাবা থোকহল্লিবা অমাঙবশিংগী মরমদা মীচম কয়াদা খঙহমবগী খৌরম কয়া পাঙথোক্কা। মসিদসু নত্তনা অতাঙবা ঙা কয়াগী মচা পুথোক্কা খৌরম কয়াসু পাঙথোক্কা।

মীওই কয়না মশাগী লৈজবা পুশ্রিদা শেল লৌদুনা ঙা ফাহনবা/খৌই চোপহনবা, ঙা য়ায়া ফাবগী চাংদম্বনা অমদি হি- তোংবনচিংবা খৌওং কয়া পাঙথোকপসু য়াই। মফম মতমগা চানবা ঈশিংগী শার-খোংনবা, চাং কাবনচিংবা খৌওং কয়াসু পাঙথোকপা য়াই।

ঙা য়েংফম ফেমগৎপা :

ঙা য়েংফম শেমগৎপা হায়বসি হৌজিকী মতমদা য়ায়া মরু ওইবা শরুক অমা ওইরক্কা। ঙনা ঈশিংদা শায়বা য়েংবদা মীওইবগী হকচাংদা অসুকী মতিক কায়না পীদুনা হকচাং ফহল্লি। ঙা য়েংফমশিং অসি মহৌশাদগী লাইশঙদা লৈবা পুশ্রি, মীওই খরনা ঙাক শেদুনা থয়া পুশ্রিনচিংবা মফমশিংদা লৈগল্লি। হায়রিবা মফমশিং অসিদা অতাঙবা ঙা মখল কয়া য়োকুনা মাঙখিগদৌবদগী কনবদা অচৌবা খৌদাং লৌরি।

পুশ্রি মথক্তা য়ুম শাদুনা লমকোয়বশিংগী লৈফম ওইহনবা :

লমকোয়বা কয়না পুশ্রি মথক্তা লৈবা য়ুমশিংদা লৈবা পায়রি। হায়রিবা খৌওং অসিদা ঙা ফানবা খুংসু-খুংলায় কয়া পীদুনা লমকোয়বা মীওইশিং অসিদা ঙা ফাবগী খুদোংচাবা

ফংহল্লি অমদি ফারকপা ঙাশিং অদু মখোয়না চাজনবগী খুদোংচাবসু পীরি। অসুম তৌদুনা লমকোয়বা কয়াগী পুঞ্জিং চিংশিন্দুনা ঙা য়োকপা

খক্তমক নত্তনা শেন্দাল লয়ী কয়া ফংহল্লি।

মথক্তা পঞ্জিপ্রবিশিং অসিদসু নত্তনা ইকো-টুরিজমগীদমক তৌবা য়ায়া খৌওং অসুকী মতিক য়ায়া লৈত্রে। খুদম ওইনা হায়রবদা ঙা য়োকপনা মপুং ওইবা ফারম অমা লৈরবদি অতোপ্পা খৌওং হায়রবদি য়েন লোয়বা, ঙুন য়োকপা, ষণ য়োকপা, ওক য়োকপা, হামেং লোয়বা, মনা-মশিং থাবনচিংবা কয়গা পুয়া পাঙথোকমিয়বা য়াই অমদি মীওই কয়াগী পুঞ্জিং চিংশিন্দুনা হি তোংহনবা, অতাঙবা/ফজবা ঙা কয়াবু য়েংবগী খুদোংচাবা পীদা নত্তনা শজোম, য়েরুম অমদি মনা-মশিং কয়াবু লৈবা ফংহল্লিবদি রিক্রিএসনল ফিসরিজ নংত্রগা ইকো টুরিজম মায় পাক্কা পাঙথোকপা ঙমগনি।

লৈবাক অমসুং ঈশিং মাঙহন্দনবা রাটরসেদ চাওখংহনবা

ডা. রাইখোম জিতেন

লৈবাকী মথক থংবা, মীওইবগী চিঞ্জাক পুথোকফম ওইরিবা লৈহাও চেনবা লৈবাক অসি মহৌশানা চই কয়া চঙনা শেপ্পকপা পোংশক অমনি। ঈশিংনা থরায় পানবা লেংলি পাল্লিবা জিবশিংগী থরায়নি। লৈবাক অমসুং ঈশিং অনীমক মহৌশানা মীওইবা অমসুং অটৈ থরায় পানবা জিবশিংগী হিংনবা পাইন্সে ওইনা পীবিরি। অসিঙুয়া মরু ওইত্রবা ঈশিং অমসুং লৈবাক অসি কাঙলোন চুয়া শীজিম্নবদি মতম খরগী মতুংদা পুংমাঙ মাঙখিবা য়াই।

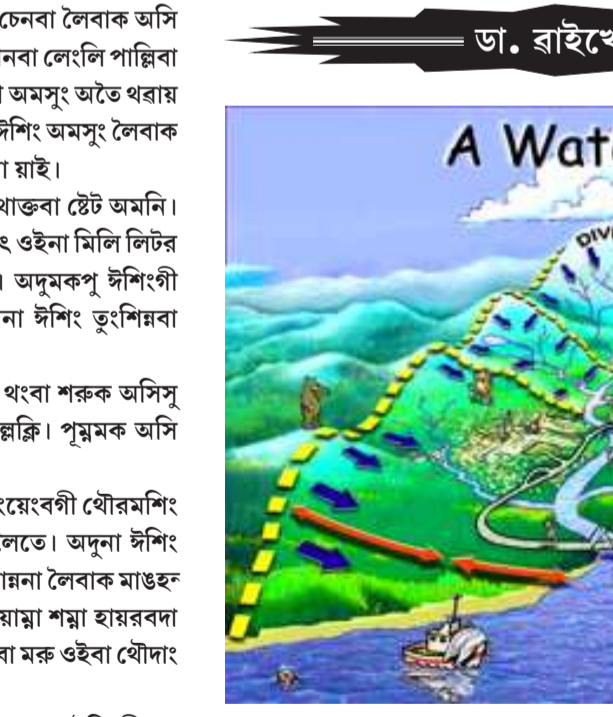
মণিপুর অসি নোং মরাং কায়না তাবা, ঈশিংগী অরাংপা লৈফম থোক্তবা ষ্টেট অমনি। তমদগীসু চিংগী লমদনা নোং চুবা অমুকসু হেল্লি। তম্পাক্তা চইদা চাংচং ওইনা মিলি লিটর ১০০০ রোম নোং তাবদা চাংদনা মিলি লিটর ২০০০ রোম তাই। অদুমকপু ঈশিংগী অরাবদি অসুম-অসুম হেঞ্জল্লক্কা। ওইরক্কা ফীভম অসি ঐখোয়না ঈশিং তুংশিমবা হোংনবা রাংপনা ওইগনি।

লৈহাও চেনবা পোথোক ফজনা পুথোকপা য়ারিবা লৈবাকী মথক থংবা শরুক অসিসু ঐখোয়না চেকশিনবীদবদগী নোংমা নোংমগী ফত্তবা লৈবাক ওনশিল্লক্কা। পুয়মক অসি থিংনবা ঐখোয়না করি তৌবা তাবগে হায়বসি খয়দবা য়ারক্কে।

মীওইবনা চাওখংপা হৌরকপদগীনা হৌজিক থিজিনবগী অমদি চাংয়েংবগী খৌরমশিং লেপ্তুনা চঙশিল্লক্কা। ঈশিং অমসুং লৈবাক কয়না থিজিনবসু লেপ্পা লৈতে। অদুনা ঈশিং মাঙহন্দনবা পাইন্সে কয়া খঙবা ঙুমত্রে, চাং য়েংত্রে, মায় পাকত্রে। চপ মায়না লৈবাক মাঙহন্দনবসু খঙবা ঙুম্লে। অনী অসি য়ায়া মরী লৈনে হায়বসু খঙবা ঙুম্লে। য়ায়া শয়া হায়রবদা ঈশিং মাঙবদা লৈবাক য়াওরক্কে। অদুগা উমংনা ঈশিংগী অমাঙবা থিংনবা মরু ওইবা খৌদাং লৌরক্কে। মরম অসিদগী উমং শেমগৎপদা মায় ওনশিম্নক্কে।

মালেম অসি চাদা ৬০দি কংফালনি। অদুগা সমুদ্রনা চাদা ৭০নি। সমুদ্রদা ঈশিংগী চাং অসি চাদা ৯৭ লৈ। অদুবু থুমহী চেপ্পি, চাং-থরুদদা অমদি অটৈ কায়গদবা থবকশিংদা শীজিম্নবা য়াদে। কংফালদা ফংলিবা ঈশিংগা চাং চাদা ৩ অসিসু চাদা ২না লৈনুংদা লৈখি। মালেমগী মথক থংবা লৈমায়দা ফংলিবা ঈশিংদি চাদা ১ খক্তনি। উনগী চাং শেমদুনা, উনপাক ওইনা, নুং মরক্তা উন ওইনা য়েপ্তুনা ঈশিং মপংগী শরুক ওইনা কংফালগী ঈশিং অয়ায়া শরুক ঐখোয়না লায়না ফংবা ঙুমদে। ঐখোয়না অফবা ঈশিং ওইনা ফংলিবা হায়রবদি তুরেল, পুশ্রি, খোংবাল অমদি পাংতা ফংলিবা অসি কংফালগী ঈশিংগী ২/৫০ খক্তনি। অদুনা ঈশিং অসি সমুদ্রদা লৌহা চেশ্বখি।

সমুদ্রগী ঈশিংদা নুটিংকী মেশানা য়ৈরগা মনিল কারকই। মনিলদুনা রাংনা পাইখংলক্কা কংফালগী পাং, তুরেল, উনা-রানা কয়াদগী কারক্কা মনিলগা তিমদুনা পাইরকই। মালেমগী মথক্তা শিঙলিবা অঈংবা নুংশিংক কা থেংনদুনা লৈচিল/নোং মঠে ওল্লকই, হেমা হেমা অমুক ঈশিনশ্রগা মতুম তাশিন্দুনা নোং ওইনা তারকই। কা হেমা অমুক ঈশিনশ্রগা উন ওইনা ওনখি। চাংগী লমদা উ-রা ফজনা হৌবা মফমদা অঈংবা নুংশিং হেমা শিংপনা নোং তাবগী চাং হেমা রাংই। হামা উমা কুপ্তুনা লৈশ্রবা চাংদোলশিংদগী হেমা অঈংবা নুংশিং



শিঙলক্কা উন ওইনা চাংদোলশিং অসিদা অমুক তাশিল্লি। তারক্কা নোংগী চাং চাদা ৭৫দি সমুদ্রদা অদুম হকথেন্দনা তাভক্কে। লেমহৌরিবা শরুকশিং অসি অরাংবা চাংদা উন ওইনা তাশিনব। কংফালগী মফমদা নোং ওইনা তারক্কা শরুক অসিনি ঐখোয়না কুপা খয়গদবা।

নোংগী ঈশিং অসিনা অহানবদা অকংবা লৈমায়শিংদা তারকপদা লৈমায়না চুপশিনবা ঙুমত্রে চুপশিল্লগা ঙুমত্রে মতমদা ঈশিং ওইনা লৈমায় মথক্তা থুমজিল্লকই। অতুংবা ঈশিংনা কুইনা লৈয় য়াদবনিনা অকুংপা মফমলোমদা চেহুরকই। খোংবাল, নলা, তুরেল, পাং মথং মথং চেহুরগা মইদা সমুদ্রদা অমুক য়ৌখি। পাহীশিংনসু নোংগী ঈশিং মনাদা, মউদা, মরাদা চুপশিল্লকই অদুগা ঙুমদবা অদুনা মমা-মরেং, মউ ফাওদুনা চংত্রগা উখোংদা তারকই। অঙুয়া চাংমাইদসু হৌরিবা উদুনা চুপশিনবা য়াবমথৈ চুপশিল্লগা চাংখক্তা ঈশিং তুংশিল্লকই।

উমং ফজনা লৈবা চাং ওইরবদি ঈশিং চুপশিনবগী চাং রাংবনা নোংগী ঈশিং অয়ায়া চুপশিন্দুনা থয়া ঙুমই। উ য়ায়া হৌত্রবা অহাংবা চাংমায়দি চাংমায়না চুপশিনবা ঙুয়া খরা

খাকহৌরগা অরেন্দা ঈশিং লোইনমক চাংখাঙলোমদা য়ায়া থুনা অমদি অকনবা ঈচেলগা লোয়ননা চেহুরক্কা মথক থংবা লৈহাও লৈবা লৈবাকশিং লোক্তা চেহুরক্কা চাংখাঙদা পুথরকই। চাংখাঙদগী তুরেল যৌখিদুনা চাংখক্তা লৈবাক তুরেল খোংনুংদা চেহুরকই, তুরেল খেনজিলহল্লকই, দাম শাবা য়াওবা তুরেলশিংগী তুরেল খোংনুংদা পুথরক্কা চাংগী লৈবাক দাম ফুজিল্লকই, থুগাইবা ফাওবা য়াওনহল্লকই। মরম অসিনা উমং কোকথোকপা, চাংদা পামলৌ উবা অসিনা লৈবাক চেহুরক্কা মতেং য়ায়া পাংই। চাওখং-খৌরং তৌবদা অকায়বা পী। নোংগী ঈশিংসু অমতা পলহৌদনা লৈবাক চেহুরক্কা মনিলগা লৈবাকসু ঈশিংসু তুংগী শীজিম্নবা লৈহৌদবনা ঈশিং ফংত্রে, লৌউ-শিংউগী পোথোক পুথোকপা ঙুমত্রেবনা অরাবা খুংং ওইরকই।

মালেমগী লম মিল্লিয়ন হেক্তর ১১ চই অমদা কোকথোকই হায়না পানরি। চই অমদা কোকথোক্কা লম অসি হেক্তরি হায়রিবা লৈবাক অদুগা চাউবা মাই। মণিপুরদা চাংদা লৈবা মীওইশিংগী শেহোক লয়ী অসি চাংগী পোথোক্কা ওই। চাংদগী উ মাঙহন্দলগা শীং থানবা শীজিম্নগা লোয়ননা অতোপ্পা মীওইদসু শীং ওইনা য়োহোকই। উজাউ কয়া সহরগী হোরাই খাইফমদা পুথোরকই। অদুগা লোয়ননা পামলৌ উনবদগীদমক উমং কোকথোকই। অসিঙুয়া পামলৌ উরিবা মীওইশিং অসিগী তোঙানবা য়াইফ-খৌরং পায়খংতুনা ঈশিং অমদি লৈবাক লৈহাও কয়না হোংনবগী তঙাইফদবা লৈরি।

হৌখিবা চই কয়াদা ইন্দিয়া লৈজাক্কা তোঙান তোঙানবা দিপার্টমেন্টশিংগী খুখাংদা উমং চাওখংনবা, লৈবাক অমসুং ঈশিং মাঙহন্দনবা, ঈশিং চাওখংনবা, ঈকং থোকহন্দনবা স্কিম কয়া পায়খংলবসু মপুং ফাবা কয়না ইফং ফংদনা লাক্কা। অদুনা অখঙ-অইশিংগী কন্মিটি কয়া শেমদুনা খয়রগা মতুংদা রাটরসেদশিংদা স্কিম খুদিংমক পুশ্রিন্দুনা রাটরসেদ মেনেজমেন্ট প্রোজেক্ট লৌখংলবদি পুয়মক্কা কয়না ফংগনি হায়বা রাখল অসি পুথোক্কাপনি।

রাটরসেদ হায়বসি চাং-মান, চাংখোঙ-চাংয়া, লৈতেম মায়না তম্পাকশিং পুয়মক ঈশিং তারকফম অমথক্তা ওইরবদি ঈশিং চেহুরক্কা খোং, লোক নংত্রগা তুরেল অদুগী রাটরসেদ কোগনি। মরম অসিনা রাটরসেদ অমা মেনেজ তৌরকপদা চাংদা তৌফম থোকপা খৌওং কয়া য়াওগনি। চাংখোঙ চাংয়াদা তৌবা য়ায়া চাওখং খৌরং য়াওগনি অমদি লৈতেম মায়না লৌউ-শিংউ ফজনা তৌরিবা মফমশিংদা হেমা চাথোক লৈনা পুথোক্কা অনৌবা লৌউ-পথাপ কয়া পায়খংকনি। মীয়ামগী শেহোক হেনগৎহমবা, শা-ষণ য়োকপগী অনৌ-অনৌবা লৌশিং থবক ওইনা লৌখংকনি। মফম চাবা য়েংলগা তুংগী শীজিম্নবা ঈশিং তুংশিনফম শেমগনি। ঈশিং তুংশিনফম অসিদা বিজ্ঞানিকী ওইবা চংন-কাঙলোনশিং শীজিম্নদুনা ঙা মখল কয়া য়োক্কা। অসুয়া রাটরসেদ অমগী খুইদগী রাংবা মফমদগীনা ঈশিং থোকফম ওইরিবা মফম অদু ফাওবদা তৌবা য়ায়া লৈবাক মাঙহন্দনবা, ঈশিং মাঙহন্দনবা, চাংদা পামলৌ উবা তোক্তা, শেহোক লয়ী ফগৎনবা খৌরম কয়া পায়খংতুনা রাটরসেদ অদু হীরম খুদিংদা শোখদবা, চাওখংলবা মফম অমা শেয়া ঙমগনি।