

থম্মোয় পাউদম হুইয়েন ইন্দু

হায়ফম তম্ফম খঙদ্রবা পাউদম অমা

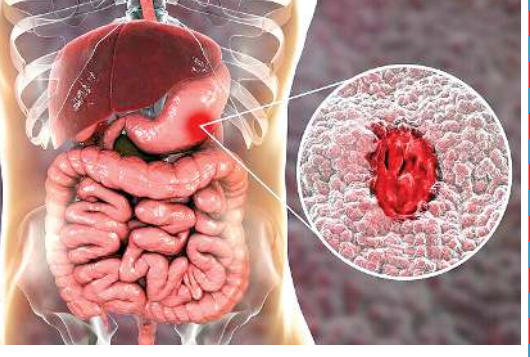
পাউ তম্মোয় হায়বসিস্ অরুবা খবক অমনি। আট্ অমনি। চপ মায়বা পাউ অমা মীওই অনীনা তম্মোয় পাউদম খেয়বা মতুংইয়া তানীংবা/তানীংদবা, পানীংবা/পানীংদবা খায়দোক্লিবনি। নুংতিগী খোক্লিবা খৌদোকশিং পাউ ওইনা মীয়ামদা তম্মোয় পাউফোলাই - পাউচে। ওংরা তাগ্ৰবা পাউ অদু ওসি অমুক হুয়া কনানসু পানীংদে। সী এম বিরেন শিন্দোকউ হায়না বি জে পি মক্কা এম এল এশিংনা লালহৌ অমা হৌরক্লে। সেন্দোক গভর্নমেন্টকী লুচিংবিশিংদা হায়জবা নংত্রগা প্রেসর পীনবা দিল্লিঙ্গা কম্প তৌনড্রে ... পাউ অমা শপ্ দারকই। ফোঙ ফোঙ শাবা অহাওবা অচাপোং চানীংবগুম, পুম্ভুকা খঙনীংখি - কননা লুচিংদনা হৌরক্লিবা লালহৌনো? ওইরমগনি খন্নবা, মমাঙউইদই ভাঙনরকপা, মরু ওইবা অচৌবা পোটফোলিও ঝাইদই য়ান্না পায়বা মিনিষ্টরদনা শেংদোরকই - মাদি সী এম ওইগে খল্লবসু তৌখিদে, হোংনবসু তৌখিদে। অদুদি, অতোয়দু কননো? মিসিদেশ্ট লুচিংবা য়াওননা, মস্ত্রি ওইবা ফংহৌদবা ময়ামদনা মফং 'তা হৌরিবা ঝৌহোয়া? ফুদিংতা মাঙজোং চোংবা হায়নবা খৌদৌ অদু? হোটেল-পোলিটিসিয়ন ময়ামসিনদি ভাঙন - কয়াদা মচিন থীভ্রবনো ঝৌখায়গী পোলিটিসিয়নশিংসে? পাউ অমগী মখংদা অমা লাকই তানীংবনা লাংতক্লেবনা নাকোংসিদা। ঝাইদগী নৌবা পাউনি ... 'সী এম শিন্দোকউ হায়রুবা এম এল এশিং সেন্দোক লীদরশিংনা থীনা চেরগা থাদোরক্লে' হায়বা অমগা... বি জে পি 'বু নুমাংসিন্দা শীজিমাঝিবা আদর এস এম কী লুচিংবিশিংনা বি জে পি'দা 'মশীং য়ান্না এম এল এশিংগী অপান্না য়েংদনা চংল' হায়রক্লে হায়বা পাউ অসিমগা ...। নাকল অনীমক্কা স্পেস্পার্সনশিংনা, মশক মমিং লোংশিল্পগা থাদোরকপা পাউ ওইরমগনি। অনীমক নুংওইবা পাউ ঙ্গান্নি - মগী মগী কম্পশিংদা। কম্পর ওইদবা ঝৌখোনা খোয়গিটা শাউগং পা পাউ। খোয়দৌ শাউগংলসু শাউগংনা পাউদুদি তানীংগি। পাল্লিয়ামেন্টকী সেনসিভে শাউগং তাবাদা, অতোয়দু অনৌবা পাউ অমসু তানীংলকই - সিটিজনিশি এমেন্টমেন্ট বিলগী রা খন্নব্রবরা? থোক্লি খঙলবা খৌদোকসি, নীংখিংফম থোকপা মতাজ অমদি মতমদা নীংখিংফমদু নীংখিংদে খনা মীয়াম্মা রারৌরিবা মথোয়সু হৌজিক মপান থোরক্লে।

হোদো নাহেরকপা মতমদদি থম্মোয় হায়বসিনা তৌরিবা নিংগইসিসু অঙকপনি - পাউদম অমা তম্মোয়লকপদি হায়রক্লে, কনমাওই রাখল খনীংলভবসু কোম্মায়নি। মতমদুদনি হায়রক্লিবা - 'সিবু করি মপাউনো? অসুয়া তম্মোয় হৌনরবা? ওসিসুনি। চহী তরানিপানগী মমাঙদা, জুন তরানিপানগী নুমিত্রদা খোক্লিবা খৌদোক অদুগী নীংখিং শক্তমশিং - মীংমাঙসিদা অহীবা শক্তম ওইনা ফং-ফং চংলরবসিদা পুঞ্জিং রাখল অনীমক ইফক ফকচিনখিবগুম তৌরক্লে। নুমিত্রগী খৌদোক্লেদা মীওই তরানিপাননি তাইবঙ থাদোক্লেদা চংখি। নাগা লালহৌবিশিংগা ইন্দিয়ন সিক্যারিটি ফোসশিংগা নোংমৈ কাপ্লা প্রেভদু অক্লেব মফম গাভইদনা চংলরগনি লাউথোক্লিবনা কনানসু ইনশিনবা তৌদনা হৌরক্লিবা মীয়ামগী ঝৌহৌনি। ইন্দিয়গী মফম অমগুদা হৌদনা মণিপূরখন্দা অদুক কমা হৌরক্লিবা ঝৌহৌ অদু করিগীনো? থরায় থাবা কিদনা হৌরক্লিবা করিগীনো? মদু নাগা মীয়াম অমদি ইন্দিয়ন গভর্নমেন্ট অনীমক্কা খঙনা খঙনা খঙনিবিশিং করিগীনো? তম্দবনা মী হৌদোকপা লুই হায়নবগুম, খন্নরৌই খনা খন্দবা মথোয়দা খঙননবা খহ্নবনবদি লুরিবা।

লৌশিং পুন্কে

যু কা হেন্না থকপনা অলসর ওইরকুবগী অচৌবা মরম ওইহল্লি

চা কথাউগী লাইনিং নংত্রগা দুদনেন কৌবা শ্যাল ইন্স টষ্টাইনগী অহানবা শরক্লে চাখংপদগী সৌখোল ফাওরকপবু পেপটিক অলসর হায়না খঙনে। হৌজিক ফাওবগী ওইনিদ অলসর ওইহল্লকপগী চপ চাবা মরম পুথোকপা কনামত্তনা গুমদ্রি। অদুম ওইনিমক মখিমদি ময়েক শেংনা খঙলে মদুদি চাকখাউ অমসুং দুদনেনমদা দাইজে স্টিভফ্লুইদ (চাবা তম্ভয়বা মই) কী খল মায়রভবদগী অলসর ওইহল্লকপনি।



অলসর ওইহল্লকপা য়া বা মরমশিংগী মনুদা হেলিকোবেক্টর পাইলোরি (এচ পাইলোরি) কৌবা বেক্টরিয়া মখল মরমদি ময়েক শেংনা খঙলে মদুদি চাকখাউ অমসুং দুদনেনমদা দাইজে স্টিভফ্লুইদ (চাবা তম্ভয়বা মই) কী খল মায়রভবদগী অলসর ওইহল্লকপনি।

রাখল তামিন্দুনা অরুবা খাঙমিন্গরগা লানেংমিন্গা য়ান্না মথৌ তাই : মাওইষ্ট

ইফ্ফাল, জুন ১৮: মণিপূরগী য়াওল লালহৌগী খোঙচতা ম্যোয়ক্লিবিবা কীভম খুদিংমক্কা পাউখুম শীদুনা মীয়াম অমদি য়াওল্পূ অনীগী মরক্ত রাখল তামিন্দুনা অরুবা কোদ্রাই খাঙমিন্গরগা লানেংমিন্গা য়ান্না মথৌ তাই হায়না মাওইষ্ট কম্যুনিটি প্যাটি মণিপূরগী স্টেপ্দি কম্মিটিগী কোওর্ডিনেটর কিয়োংহন মমাঙদা প্রেসতা থাদোরকপা চেরোল অমনা হায়রি।

মরমদি এদভাটজমেন্ট চাউরিবমথৈ মমল রাই। অদু ওইরগদি মীয়াম্মা লুপা ২০০/৩০০ লৌরগা ভোট থাদরিবসি কদায়দা লাঞ্জিবনো হায়বসু খুদম অমা ওইনা মীয়াম্মা নৈনবা য়াই। পুম্ভুমক অসি রাখল্লোন অমদি থবক (সিওরি অমদি প্রক্সি) অনীগী মরক্তা লাঙ্গরকপা অসিনা খুইইসি খম থেংনা লৈখা তহ্নকপনি।

রিজল প্যাটিশিং অসি সেন্টিভ ওইবা অমদি ওর্গানিজিসন শেংগংপগী মিমি তদননা মরম ওইরগা মতম খরা মখা তনা য়েংখিগনি।

ব্রহ্মপুর অরিবম লৈকায়দা নোংমৈ কাঞ্জীগনু

ইফ্ফাল, জুন ১৮ (এচ এন এস): যুথস ক্লব ব্রহ্মপুর, ইফ্ফালনা কানোবা মফমশিং মরক্লে ব্রহ্মপুর অরিবম লৈকায়, ইফ্ফাল ইষ্ট, আই এম সি রাৱ-১৮, ইফ্ফাল এ সিগী অফকাংশিঙ হলক মরক নুমিৎগী মতমদা নোংমৈ

3rd SUMMER CAMP
Let your child be at the right place of care & knowledge
22nd June to 14th July, 2019
Age 3 to 12 Years
Timing: 10:00 am to 3:00 pm
Enrolment Starts from 15th June, 2019

GENERAL PROGRAMS:
(A) CREATIVE ACTIVITIES (B) ACADAMIC (C) DANCE CLASS
(D) PERSONALITY DEVELOPMENT (E) GAMES & SPORTS (SWIMMING, INDOOR & OUTDOOR)
(F) ARTS AND CRAFTS (ORIGAMI & OTHER MATERIALS) (G) AEROBICS AND MARTIAL ARTS
(H) SPELLING, DRAWING, POEM & SONG, ARTS & CRAFTS COMPETITION
(I) RESIDENTIAL CAMPING FOR FAR OFF STUDENTS

LIMITED SEATS!!!

RaDiant Group Celebrating 1 year completion

Arjun Rickshaw Old Price ₹ 151064 New Price ₹ 137940

Krishna Rickshaw Old Price ₹ 176326 New Price ₹ 150820

E-Loader Old Price ₹ 164454 New Price ₹ 141380

Futura Miracles Old Price ₹ 75240 New Price ₹ 67450

Race 60 Old Price ₹ 78310 New Price ₹ 70450

ওসিগী রাশি ফল

অইবা : ভো. রাখংম জীবোল সিংহ চীংমেরোং, ইফ্ফাল।

তাং ১৯।০৬।২০১৯ ইং, যুমশিকেশা, নুংখিল পুং ৩.০৪ ফাওবা ইঙাগী ১ গনি পাল্লি, মতুং ১৮নি পানগনি।

মেৰ : রাঙাঙ হেন্না অফবা মীংচং ফংগনি, অকি-অংগ লেদ্বা মাঙখিনি অমদি যৌনা ফুদোকপা কান্ৰা ফংগনি। মরক্কা চানবীবা রাংকনি, অশা চাউবা য়াদে।

লেশা পাখংশিংগী - তুংগী অশা তৌবা য়াননি।

যৌনি পোংলম : লৈ অঙৌবা।

যু : অচুপা চংপনা মই পাঞ্জা যৌ পাংবা গুমগনি অমদি লৌশিং চাউবনা ওইজ-ওইখক তানবদা কান্ৰা ফংগনি। শক্খঙদবনা নাচাক-মরলদা মীতাবা লৈগনি।

লেশা পাখংশিংগী - লাইবক ফবা রাংগি-তপযৌ।

যৌনি পোংলম : লৈ হিগোক।

মিথুন : নীংবা থুংগনি, লল্লোন ইতিক্ত ঝাইদগী হেন্না শেদোং ফংগনি। ইচং যৌবা, মীরা লৌবা অমদি লৈঙাক্কা থবক্তা কোক চিকপা লৈগনি। ঝংখা ফৈ।

লেশা পাখংশিংগী - কাইনবা য়া বা লৈ।

যৌনি পোংলম : লৈ হিগোক।

কর্কট : পুঞ্জিং পেঞ্জবা, মীচং হেনগংগা, ইকায়খুন্না ফংবা অমদি মীয়ামগী মতেং নুমিৎগনি। মরম চান্দনা যৌনা ফবা অমদি ওইহুমদবনা চাদিৎ হেনগনি।

লেশা পাখংশিংগী - লাইবক ফৈ।

যৌনি পোংলম : লৈ অঙাবা।

সিংহ : মরম চান্দনা হোয়া ফগনু অমদি য়েংনবা য়া বা থবক্তা য়াওনু। অদু লেংদবা লন ফংবৈ নুংওইবা অমদি মরক-মপাংনা মতেং পাংনীংবা লৈগনি।

লেশা পাখংশিংগী - নীংবা থুংলৌই।

যৌনি পোংলম : লৈ হিগোক।

কন্যা : তৌগদবা থবক্তা লৌশিং রাংপনা তৌফম খঙদবা অমদি অশা অপূরণা বরা লৈগনি। মতুং চাউবনা য়েংশিংনবা লৈ কাউগনু অদুনা রা য়ান্না ঙাওগনু।

লেশা পাখংশিংগী - নুংশিবা ফংগনি।

যৌনি পোংলম : লৈ নাপু/হাইঙ।

তুলা : ফতবা থবক পাংনিংবা ফাওগনি-চিঞ্জক কামগনু অমদি লম চংপা চেকশিল্লু। হক্কাংদি নুংওই, লাইবক ফবা লৈ অদুব মীকোক থোংবিদি রাগনি।

লেশা পাখংশিংগী - নীংজবা ফংগনি।

যৌনি পোংলম : লৈ অঙাবা।

বৃশ্বিক : অরং-অরাক ফংবা য়া বা, তুংগী পোরম য়াংপা য়া বা অমদি ভাঙথোকপদা মীনা থাংপিবা লৈগনি। অশাওবা অমদি ফিংবনা য়েংবা হেনগংপদি লৈগনি।

লেশা পাখংশিংগী - হায়জবা তাবীগনি।

যৌনি পোংলম : লৈ অঙাবা।

ধনু : নীংবা মপা চাবা, লাইবক থোইনা ফবা, অনৌ-অনৌবা থবক্তা হেন্না মই পাঞ্চাবা লৈগনি। মরক্কা রা লৌরবা শেল চংকনি অমদি অরং-অরাক চেকশিল্লু।

লেশা পাখংশিংগী - রাখল নুংওইগনি।

যৌনি পোংলম : লৈ অশংবা/কিসমিস।

মকর : নক্ৰবগী মতেং লৌবা য়াননি অমদি অরানবা পাউইদি শীজিমাগে খনগনু। অরায়দগী কায়না ফংগনি, ফজবা পেং ফংই, থবক্কা নুংওইবা পাউ তাই।

লেশা পাখংশিংগী - নুংশিবনা চানগনি।

যৌনি পোংলম : লৈ অঙৌবা।

কুন্না : মীচং হেনগংগা, লল্লোন ইতিক্ত কান্ৰা, মরক-মপাংনা লৌবনা পান্না অমদি নখক থোংনবা চানবীবা নুমিৎগনি।

লেশা পাখংশিংগী - ফিংলদি কাইননি।

যৌনি পোংলম : লৈ/চিনি অঙাবা।

যৌনি পোংলমশিং অসি ইশানা নীংজবা লাইদা কংপীয়ু মহয় ফংগনি।