

নেশনাল গেমস ২০২৫

আই কল্পনা অমসুং এন শিতলনা
ব্রোঞ্জ মেদল অমমম লৌখে



38th National Games 2025 Medal Tally

Rk	State	G	S	B	T
1	SSCB	55	23	22	100
2	Maharashtra	41	53	54	148
3	Karnataka	33	18	26	77
4	Haryana	31	42	46	119
5	Madhya Pradesh	26	18	18	62
6	Tamil Nadu	22	26	27	75
7	Uttarakhand	20	30	36	86
8	Delhi	13	13	24	50
9	Manipur	13	13	19	45
10	Punjab	13	12	25	50
11	Kerala	12	16	22	50
12	Uttar Pradesh	12	13	17	42
13	Odisha	11	12	13	36
14	West Bengal	11	11	12	34
15	Rajasthan	7	10	21	38

ইম্ফাল, ফেব্রুৱাৰী ১১ (এচ এন এস):

উত্তৰখন্দনা যুগু ওইদনা পাণ্ডথোৱিৰা ৩৮লক শুবা নেশনাল গেমসকী ওইনা গুসি মণিপুৰনা ফেলিং ইভেণ্টত মেদল অমতা লৌবা গুমাখিববসু মণিপুৰগী জুদোকা অনীনা ব্রোঞ্জ মেদল অমমম লৌদনা মেদল টেলি মশীং হেনগংহনশ্ৰে।

নুপীগী কেজি ৬৩গী কটাগোৱিদা মণিপুৰগী জুদোকা ইৰেংবম কল্পনানা ব্রোঞ্জ মেদল অমা লৌবা গুমাখিবগা লোয়ননা নুপীগী কেজি ৯০গী কটাগোৱিদা নিংখৌজম শিতলনা ব্রোঞ্জ মেদল অমা লৌবা গুমাখিবনি। হৌজিক ফাওবগী ওইনা মণিপুৰনা গোল্ড ১৩, সিলভা ১৩, ব্রোঞ্জ ১৯ পূনা মেদল ৪৫ ফংবা গুমেশ্ৰে।

মণিপুৰগী ওইনা গুসি ফেলিং ইভেণ্টত লমদম অসিগী ফ্লেসৰশিং মেঞ্জি থোকচোম, এস বিজু মৈতে, মোৱাস্বা লাইশ্ৰম, এস চিঞ্জোঙনবা, এম ষ্টেলা, এস নেলসিৰোজ, এল বিদ্যাপতিনা মেঙ্গ সেবৰ ইন্দিভিজু এল অমসুং ৱিমেণ ইপি ইন্দিভিজু এলদা অথোই-অহেন চাংদম্মশি। অদুৰু মখোয় অমতা মায় পাকপা গুমাখিদে। হয়েং মেঙ্গ ইপি টিম অমসুং ফেইল টিম অথোই-অহেন চাংদম্মবদা শৰুক যোগানি।

জিম্মাষ্টকী ওইনা হয়েং মণিপুৰগী শান্নাৰোয়শিংনা মেদল কম্পিটিশনদা শৰুক যোগদৌৱি। তোঙান-তোঙানবা কটাগোৱি ৫দা মণিপুৰগী মেঙ্গ আৰ্টিষ্টিক জিম্মাষ্টিকতা মেদল লৌনবা পান্দম থম্মি। মণিপুৰ ষ্টেট ৱিপ্রজেক্ট তৌৱিৰা জিম্মাষ্টিকতা অদুদি এস ৰবান মৈতে, ওফ্ৰম উমাঞ্জিং, মুক্তম ৰোমেশ, ওইনাম বন্দনা, অৱিহা পাণ্ডম্ম, ছইৰেম জেসিকা, লৈশিলেদী চুব্বম, অঞ্জোৱি পাণ্ডম্ম, মালিয়ানি কোলম অমসুং আৰ কে থোইথোইলৈদী চুননি। হায়ৱিৰাশিং অসিগী মনুংদা শান্নাৰোয় অহমদি মমাংগী নেশনাল গেমসতা গোল্ড মেদল লৌব্রবাশিংনি।

পি সী সীনা পি টি আৰ সী,
অল অমিননা ৱাই পি এচ যু সী থোইশ্ৰে

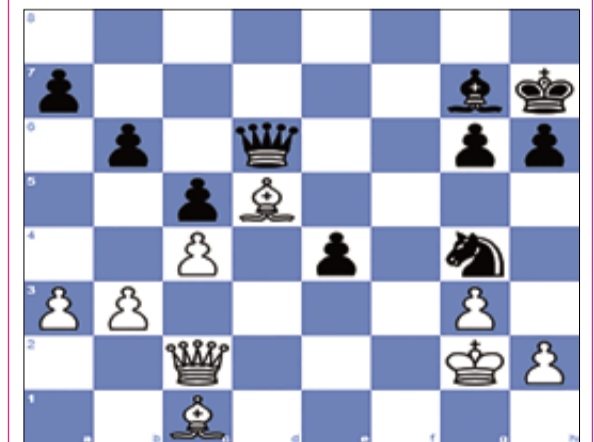
ইম্ফাল, ফেব্রুৱাৰী ১১ (এচ এন এস): মণিপুৰ ক্ৰিকেট এসোসিয়েশন (এম এন সী এ)না শীন্দনা চখাৱিৰা অনীৱকশুবা এম এন সী এ ৱিমেণ্স অন্দৰ-১৫ ৱান দে ট্ৰোফি ২০২৪-২৫গী ওইনা গুসি শান্নাৰা তোঙান-তোঙানবা মেটচশিংদা পি সী সী ময়াইকোইবীনা পি টি আৰ সী পাংসোই অদুগা অল অমিন লিলোংনা ৱাই পি এচ যু সী ললাসু থোইশ্ৰে।

গুসি অয়ক অজ্ঞানবদগী হৌৱগা থাও গ্ৰাউন্ড থাংমৈবন্দনা পি সী সী অমসুং পি টি আৰ সীগী মৱজ শান্নাৰা মেটচ অদুগী টেস পি সী সীনা গুদুনা হান্না ফিল্ডিং তৌনবা খনখিবদগী অহানবা ইন্নিংসতা পি টি আৰ সীনা বেটিং তৌদনা শান্নাৰা। পি টি আৰ সীনা বেটিং তৌদনা শান্নাৰা ইন্নিংস অদুগী ওইনা ওভা ১৪.৩ শুৱকপদা ৱিকেট ১০মক তুৱগা ৱান ৩৬ খজমক লৌবা গুমাখি।

পি সী সীনা টাৰ্গেট ৱান লৌবা গুদুনা বেটিং তৌদনা শান্নাৰা ইন্নিংস অদুগী ওইনা ওভা ৩ লৌবদা ৱিকেট অমতা তুদনা টাৰ্গেট ৱান হেদোতুনা পূনা ৩৯ লৌবা গুমাখিবদগী মেটচ অদু পি সী সীনা লাকচনা ৱিকেট ১০দা থোইখিবনি। মেটচ অসিগী মেন ওফ্ৰ দি মেটচনা পি সী সীগী নিংখোইহা হৌদামনা তাখি। মহাৱা ওভা ২দা ৱিকেট ৪ লৌবা গুমাখি।

অমৰোমদা, পি সী সী গ্ৰাউন্ড ময়াইকোইবীদা অল অমিন অমসুং ৱাই পি এচ যু সীগী মৱজ শান্নাৰা মেটচ অদুগী টেস অল অমিননা গুদুনা হান্না বেটিং তৌদনা শান্নাৰা। ইন্নিংস অদুগী ওইনা অল অমিননা ওভা ২৬.১দা ৱিকেট ১০ মক তুৱগা ৱান ১৯৪ লৌবা গুমাখি। অদুগা ৱাই পি এচ যু সীনা বেটিং তৌদনা শান্নাৰা ইন্নিংস অদুগী ওইনা অপীবা ওভা ৩০ লৌবদা ৱিকেট ৭ তুৱগা ৱান ১৬৮ দগী হেমা লৌবা গুমাখিবদগী মেটচ অদু অল অমিননা ৱান ২৬তা মায় পাকখিবনি। মেটচ অসিগী মেন ওফ্ৰ দি মেটচনা অল অমিনগী ৱবিয়া বান্ তুস্পাকময়ুমনা তাখি। মহাৱা বোল ৫১ মায়োতুৱদা ৭০ লৌৱগা আউট ওইদনা লৌবা গুমাখি।

HUEIYEN LANPAO
DAILY CHESS PUZZLE



PUZZLE NO. 1391
GM Anish Giri (2733) - IM Matvey Galchenko (2438)
Titled Tue 10th Dec Early chess.com INT (6), 2024.12.10
1.Nf3 c5 2.g3 g6 3.Bg2 Bg7 4.c4 Nc6 5.O-O e6
6.Nc3 Nge7 7.b3 O-O 8.Ba3 b6 9.e3 Bb7 10.d4 d6
11.Qd2 e5 12.dxc5 dxc5 13.Qe2 Qc8 14.Rad1 h6 15.Nb5 f5
16.Nx6 Qc7 17.Nxb7 Qxb7 18.Rd6 Rad8 19.Rd1 Qc7 20.Rxd8 Rxd8
21.Ne1 e4 22.f3 exf3 23.Nxf3 Rxd1+ 24.Qxd1 Ne5 25.Bc1 Kh7
26.Qc2 Nxf3+ 27.Bxf3 Nc6 28.Kg2 Qd6 29.a3 Ne5 30.Bd5 Ng4
31.e4 fxe4 32. ...

QUESTION : White to win
Puzzle 1390 Solution :
24. ...Re1+ The black rook attacks White's king, which is defending the square c2. 25.Ka2
25.Qc1 Rxc1+
25. ...Ra1+ The black rook decoys White's king. The black rook deflects White's king away from protecting the square b3.
26.Kxa1 Nc2+
26...Nb3+The black knight clears the way for Black's queen to the pawn. 27.Nxb3
27.Ka2 Qxb2#
27.Kb1 Qxb2#
27...Qxb2# Damiano's bishop mate
27.Kb1
27.Ka2 Qxb2#
27. ...Qxb2# Damiano's bishop mate
0-1

LOAN AVAILABLE

L.G. MOTORS FINANCE
KHAGEMPALLI HUDROM LEIKAI, H.Q
CONTACT No.:- 9362775475
NEAR YUMJAO LAIREMBI MANING, IMPHAL WEST, MANIPUR

NEW YEAR SPECIAL OFFER 2025
Valid till 15th February 2025

- Diploma in Computer Application **RS. 1000/- OFF**
- Fundamentals of Accounting & Tally + GST **RS. 700/- OFF**
- Advanced Accounting & Tally + GST **RS. 500/- OFF**
- English Communication & Soft Skills **RS. 500/- OFF**

+91 7085051125 | 8798307379

माघमासमिमं पुण्यं स्नान्यहं देव माधवः

दिवाइन-ग्राउन्ड-डिजिटल महाकुम्भ और युनिटि

महाकुम्भ २०२५ प्रयागराज

माघी पूर्णिमा होलि दिप

जन्युवारी १२, २०२५

महाकुम्भगी पाउजेल ॱान नेशन, ष्ट्रौज्ज ॱुगेदर

महाकुम्भ २०२५ प्रयागराज

जन्युवारी १३ - फेब्रुवारी २६

लाकडवा न्नानगी तारिख महा शिडरात्रि - फेब्रुवारी २६, २०२५

महाकुम्भ हेम्ललाइनशिं

1920 महाकुम्भ मेला हेम्ललाइन | 112 इमजेलि सर्जि | 1010 युद एन्ड सिडिल सर्जि | 102,108 एवुलेस सर्जि | 18004199139 ॱेलले हेम्ललाइन